

หมวดที่ ๑ การกำหนดนโยบายการวางแผนการดำเนินงานและการปรับปรุงอย่างต่อเนื่อง

๑.๗ การเก็บข้อมูลก๊าซเรือนกระจกของหน่วยงาน

สำนักการพิมพ์มีการเก็บข้อมูลก๊าซเรือนกระจกจากกิจกรรมภายในสำนักงาน จะต้องประกอบไปด้วย

- (๑) ปริมาณการใช้ไฟฟ้า
- (๒) ปริมาณการใช้เชื้อเพลิงสำหรับการเดินทาง*
- (๓) ปริมาณการใช้น้ำประปา
- (๔) ปริมาณการใช้กระดาษ
- (๕) ปริมาณการเกิดของเสีย (ฝังกลบ)

(*สำนักการพิมพ์ ไม่มีการใช้ยานพาหนะสำหรับการเดินทาง เนื่องจากไม่มีการติดต่อกับหน่วยงานภายนอก)

คณะทำงานเพื่อดำเนินการสำนักงานสีเขียวทั้ง ๖ หมวด ได้ดำเนินงานตามนโยบายที่วางแผนด้านพลังงาน น้ำประปา ไฟฟ้า น้ำมันเชื้อเพลิง ของเสีย ก๊าซเรือนกระจก และได้สรุปผลการดำเนินงานระหว่างเดือนมกราคม ๒๕๖๔ - เดือนมิถุนายน ๒๕๖๕ ดังนี้

- สำนักการพิมพ์ได้กำหนดค่าเป้าหมายของก๊าซเรือนกระจกให้ลดลงร้อยละ ๒ แต่เนื่องจากในช่วงสถานการณ์โควิด ทางสำนักงานเลขาธิการสภาผู้แทนราษฎรได้มีการประกาศให้ Work From Home รวมทั้งยังมีการเปิด-ปิดสมัยประชุม ทำให้แนวโน้มของการใช้ทรัพยากรมีความแตกต่างกันในแต่ละเดือน มีปริมาณการใช้ไฟฟาลดลง ถือว่าเป็นเหตุการณ์ที่ผิดปกติจึงไม่นำมาคิดในค่าเฉลี่ย สำนักฯ จึงมีการวิเคราะห์ข้อมูลเปรียบเทียบเป็นรายเดือนเพื่อปรับแผนให้บรรลุเป้าหมายรายปีได้

- จากการเปรียบเทียบข้อมูลปริมาณการปล่อยก๊าซเรือนกระจก ปี ๒๕๖๔ และปี ๒๕๖๕ มีแนวโน้มลดลง เนื่องจากสำนักฯ ได้รณรงค์ให้บุคลากรปฏิบัติตามประกาศมาตรการและแนวทางปฏิบัติในการประหยัดพลังงานและทรัพยากรอย่างเคร่งครัด โดยบุคลากรให้ความร่วมมือปฏิบัติตามมาตรการดังกล่าวเป็นอย่างดี

เปรียบเทียบข้อมูลการใช้ทรัพยากร พ.ศ. 2564 และ พ.ศ. 2565

ลำดับ	ข้อมูล	พ.ศ. 2564	พ.ศ. 2565
1.	พื้นที่ในสำนักงาน		
	- เฉพาะอาคาร ขนาด	8,310 ตารางเมตร	8,310 ตารางเมตร
	- เฉพาะพื้นที่นอกอาคาร ขนาด	0 ตารางเมตร	0 ตารางเมตร
2.	จำนวนพนักงานภายในสำนักงาน		
	- พนักงานประจำ	104 คน	100 คน
	- พนักงานชั่วคราว	0 คน	0 คน
	- ผู้รับจ้างช่วง	4 คน	4 คน
	รวมทั้งสิ้น	108 คน	104 คน

ข้อมูลปริมาณการปล่อยก๊าซเรือนกระจก (ปริมาณการปล่อย GHGs (kgCO2) ปี พ.ศ. 2564)
ข้อมูลปริมาณการปล่อย GHGs (kgCO2)

ขอบเขตการดำเนินงาน	รายการ	EF	หน่วย	หน่วยการเก็บข้อมูล	ม.ค.		ก.พ.		มี.ค.		เม.ย.		พ.ค.		มิ.ย.		ก.ค.		ส.ค.		ก.ย.		ต.ค.		พ.ย.		ธ.ค.		รวม	
					ปริมาณ	CF	ปริมาณ	CF	ปริมาณ	CF	ปริมาณ	CF	ปริมาณ	CF	ปริมาณ	CF	ปริมาณ	CF	ปริมาณ	CF	ปริมาณ	CF	ปริมาณ	CF	ปริมาณ	CF	ปริมาณ	CF		ปริมาณ
ประเภท 1	1 เชื้อเพลิง																													
	1.1 การใช้น้ำมันสำหรับยานพาหนะ																													
	1.1.1 ดีเซล(Generator)	2.7076	kg CO2e/ลิตร	ลิตร		0	0	0	0	0	0	0	0	0	0	0	0	0	0	0	0	0	0	0	0	0	0	0	0	0
	1.1.2 ดีเซล (Fire pump)	2.7076	kg CO2e/ลิตร	ลิตร		0	0	0	0	0	0	0	0	0	0	0	0	0	0	0	0	0	0	0	0	0	0	0	0	0
	1.2 การใช้น้ำมันสำหรับการเดินทาง (รถตู้ มอเตอร์ไซด์)																													
	1.2.1 ดีเซล	2.7403	kg CO2e/ลิตร	ลิตร		0	0	0	0	0	0	0	0	0	0	0	0	0	0	0	0	0	0	0	0	0	0	0	0	0
	1.2.2 Gasohol 91, E20, E85	2.2373	kg CO2e/ลิตร	ลิตร		0	0	0	0	0	0	0	0	0	0	0	0	0	0	0	0	0	0	0	0	0	0	0	0	0
	1.2.3 Gasohol 95	2.2373	kg CO2e/ลิตร	ลิตร		0	0	0	0	0	0	0	0	0	0	0	0	0	0	0	0	0	0	0	0	0	0	0	0	0
	1.2.4 ก๊าซหุงต้ม (LPG)	1.7273	kg CO2e/kgCO2	กิโลกรัม		0	0	0	0	0	0	0	0	0	0	0	0	0	0	0	0	0	0	0	0	0	0	0	0	0
	1.2.5 ก๊าซธรรมชาติ (CNG/NGV)	2.254	kg CO2e/kgCO2	กิโลกรัม		0	0	0	0	0	0	0	0	0	0	0	0	0	0	0	0	0	0	0	0	0	0	0	0	0
	2 การปล่อยสารมีเทนจากระบบ septic tank	25	kg CO2e/kgCH4	kgCH4	26.16	654	24.852	621.3	30.084	752.1	23.544	588.6	24.852	621.3	27.468	686.7	26.16	654	27.468	686.7	28.776	719.4	24.168	604.2	27.72	693	24.96	624	7905.3	
	3 การปล่อยสารมีเทนจากบ่อน้ำคั่งน้ำเสียแบบไม่เติมอากาศ	25	kg CO2e/kgCH4	kgCH4	0	0	0	0	0	0	0	0	0	0	0	0	0	0	0	0	0	0	0	0	0	0	0	0	0	0
	4 การใช้สารดับเพลิง (CO2)	1	kg CO2e/kgCO2	กิโลกรัม		0	0	0	0	0	0	0	0	0	0	0	0	0	0	0	0	0	0	0	0	0	0	0	0	0
	5 R134a	1300	kg CO2e/kgCH2FCF3	kgCH2FCF3		0	0	0	0	0	0	0	0	0	0	0	0	0	0	0	0	0	0	0	0	0	0	0	0	0
ประเภท 2	6 ปริมาณการใช้ไฟฟ้า	0.4999	kg CO2e/kWh	กิโลวัตต์-ชั่วโมง	26938.66	13466.64	11628.75	5813.212	60038.26	30013.13	40585.12	20288.5	48933.18	24461.7	59191.13	29589.65	54401.01	27195.06	54015.95	27002.57	46068.35	23029.57	38629.03	19310.65	43650.18	21820.72	38028.34	19010.37	261001.8	
ประเภท 3	7 ปริมาณการใช้น้ำประปา																													
	การประปานครหลวง	0.7948	kg CO2e/m3	ลบ.ม.	456.32	362.6831	502.41	399.3155	479.12	380.8046	604.6	480.5361	455.43	361.9758	550.85	437.8156	514.87	409.2187	542.95	431.5367	567.11	450.739	365.02	290.1179	447.02	355.2915	628.45	499.4921	4859.526	
	การประปาส่วนภูมิภาค	0.3238	kg CO2e/m3	ลบ.ม.		0		0		0		0		0		0		0		0		0		0		0		0	0	0
	8 การใช้กระดาษ A4 และ A3 (สีขาว)	2.0859	kg CO2e/kg	กิโลกรัม	14.94	31.16335	39.84	83.10226	84.66	176.5923	64.74	135.0412	19.92	41.55113	7.47	15.58167	14.94	31.16335	17.43	36.35724	49.8	103.8778	89.64	186.9801	87.15	181.7862	22.41	46.74502	1069.942	
	7 ของเสีย (สิ่งสกปรกขยะ)	2.32	kg CO2e/kg	กิโลกรัม	383	888.56	342	793.44	349	809.68	241	559.12	266	617.12	347	805.04	246	570.72	352	816.64	341	791.12	358	830.56	355	823.6	351	814.32	9119.92	
						15403.04		7710.37		32132.3		22051.8		26103.64		31534.78		28860.17		28973.81		25094.71		21222.51		23874.4		20994.92	283996.5	

สรุปข้อมูลปริมาณการปล่อยก๊าซเรือนกระจก ประจำปี พ.ศ.2564			
ขอบเขตดำเนินงาน	GHG	%	หน่วย
ประเภท 1	7.91	2.78	tCO2e
ประเภท 2	261.00	91.92	tCO2e
ประเภท 3	15.05	5.30	tCO2e
รวม	283.96	100.00	tCO2e



ข้อมูลปริมาณการปล่อยก๊าซเรือนกระจก (ปริมาณการปล่อย GHGs (kgCO2) ปี พ.ศ. 2565
ข้อมูลปริมาณการปล่อย GHGs (kgCO2)

ขอบเขตการดำเนินงาน	รายการ	EF	หน่วย	หน่วยการเก็บข้อมูล	ม.ค.		ก.พ.		มี.ค.		เม.ย.		พ.ค.		มิ.ย.		ก.ค.		ส.ค.		ก.ย.		ต.ค.		พ.ย.		ธ.ค.		รวม	
					ปริมาณ	CF	ปริมาณ	CF	ปริมาณ	CF	ปริมาณ	CF	ปริมาณ	CF	ปริมาณ	CF	ปริมาณ	CF	ปริมาณ	CF	ปริมาณ	CF	ปริมาณ	CF	ปริมาณ	CF	ปริมาณ	CF		
ประเภท 1	1 เชื้อเพลิง																													
	1.1 การใช้ยานยนต์สำนักงานอาคาร																													
	1.1.1 ดีเซล(Generator)	2.7076	kg CO2e/ลิตร	ลิตร	0	0	0	0	0	0	0	0	0	0	0	0	0	0	0	0	0	0	0	0	0	0	0	0	0	
	1.1.2 ดีเซล (Fire pump)	2.7076	kg CO2e/ลิตร	ลิตร	0	0	0	0	0	0	0	0	0	0	0	0	0	0	0	0	0	0	0	0	0	0	0	0	0	
	1.2 การใช้ยานยนต์สำหรับการเดินทาง (รถตู้ มอเตอร์ไซด์)																													
	1.2.1 ดีเซล	2.7403	kg CO2e/ลิตร	ลิตร	0	0	0	0	0	0	0	0	0	0	0	0	0	0	0	0	0	0	0	0	0	0	0	0	0	
	1.2.2 Gasohol 91, E20, E85	2.2373	kg CO2e/ลิตร	ลิตร	0	0	0	0	0	0	0	0	0	0	0	0	0	0	0	0	0	0	0	0	0	0	0	0	0	
	1.2.3 Gasohol 95	2.2373	kg CO2e/ลิตร	ลิตร	0	0	0	0	0	0	0	0	0	0	0	0	0	0	0	0	0	0	0	0	0	0	0	0	0	
	1.2.4 ก๊าซหุงต้ม (LPG)	1.7273	kg CO2e/kgCO2	กิโลกรัม	0	0	0	0	0	0	0	0	0	0	0	0	0	0	0	0	0	0	0	0	0	0	0	0	0	
	1.2.5 ก๊าซธรรมชาติ (CHG/NGV)	2.254	kg CO2e/kgCO2	กิโลกรัม	0	0	0	0	0	0	0	0	0	0	0	0	0	0	0	0	0	0	0	0	0	0	0	0	0	
	2 การปล่อยสารมีเทนจากระบบ septic tank	28	kg CO2e/kgCH4	kgCH4	24.96	698.88	21.216	594.048	28.704	803.712	21.216	594.048	23.712	663.936	26.208	733.824	0	0	0	0	0	0	0	0	0	0	0	0	0	4088.448
	3 การปล่อยสารมีเทนจากบ่อน้ำปัดน้ำเสียบางไม่เต็มอากาศ	28	kg CO2e/kgCH4	kgCH4	0	0	0	0	0	0	0	0	0	0	0	0	0	0	0	0	0	0	0	0	0	0	0	0	0	
	4 การใช้สารสีเหลือง (CO2)	1	kg CO2e/kgCO2	กิโลกรัม	0	0	0	0	0	0	0	0	0	0	0	0	0	0	0	0	0	0	0	0	0	0	0	0	0	
	5 R134a	1300	kg CO2e/kgCH2FCF3	kgCH2FCF3	0	0	0	0	0	0	0	0	0	0	0	0	0	0	0	0	0	0	0	0	0	0	0	0	0	
	ประเภท 2	6 ปริมาณการใช้ไฟฟ้า	0.4999	kg CO2e/kWh	กิโลวัตต์-ชั่วโมง	38351.78	19172.05	40508.11	20250	42818.46	21404.95	37504.66	18748.58	42525.81	21258.65	50488.82	25239.36	0	0	0	0	0	0	0	0	0	0	0	0	126073.6
ประเภท 3	7 ปริมาณการใช้น้ำประปา																													
	การประปานครหลวง	0.7948	kg CO2e/m3	ลบ.ม.	668.09	530.9979	691.27	549.4214	574.65	456.7318	597.72	475.0679	575	457.01	598.38	475.5924	0	0	0	0	0	0	0	0	0	0	0	2944.821		
	การประปาส่วนภูมิภาค	0.2843	kg CO2e/m3	ลบ.ม.	0	0	0	0	0	0	0	0	0	0	0	0	0	0	0	0	0	0	0	0	0	0	0	0		
8 การใช้กระดาษ A4 และ A3 (สีขาว)	2.102	kg CO2e/kg	กิโลกรัม	4.98	10.46796	69.72	146.5514	59.76	125.6155	24.9	52.3398	14.94	31.40388	4.98	10.46796	0	0	0	0	0	0	0	0	0	0	0	0	376.8466		
7 ของเสีย (ฝังกลบขยะ)	2.32	kg CO2e/kg	กิโลกรัม	296	686.72	290	672.8	321	744.72	276	640.32	303	702.96	194	450.08	0	0	0	0	0	0	0	0	0	0	0	0	3897.6		
					21099.12		22212.83		23535.73		20510.36		23113.96		26909.33	0	0	0	0	0	0	0	0	0	0	0	0	0	137381.3	

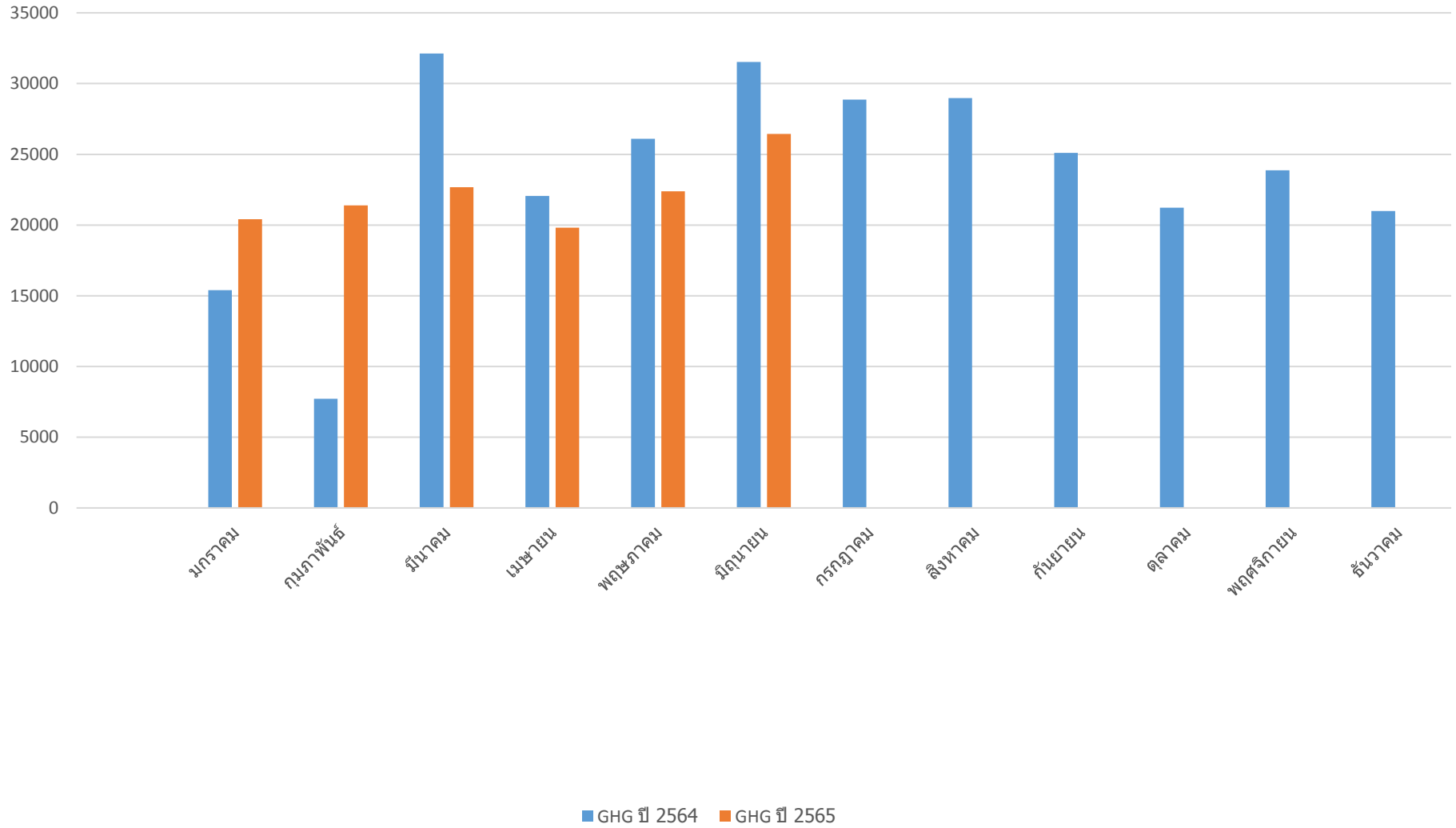
สรุปข้อมูลปริมาณการปล่อยก๊าซเรือนกระจก ประจำปี พ.ศ.2565			
ขอบเขตดำเนินงาน	GHG	%	หน่วย
ประเภท 1	4.09	2.98	tCO2e
ประเภท 2	126.07	91.77	tCO2e
ประเภท 3	7.22	5.25	tCO2e
รวม	137.38	100	tCO2e



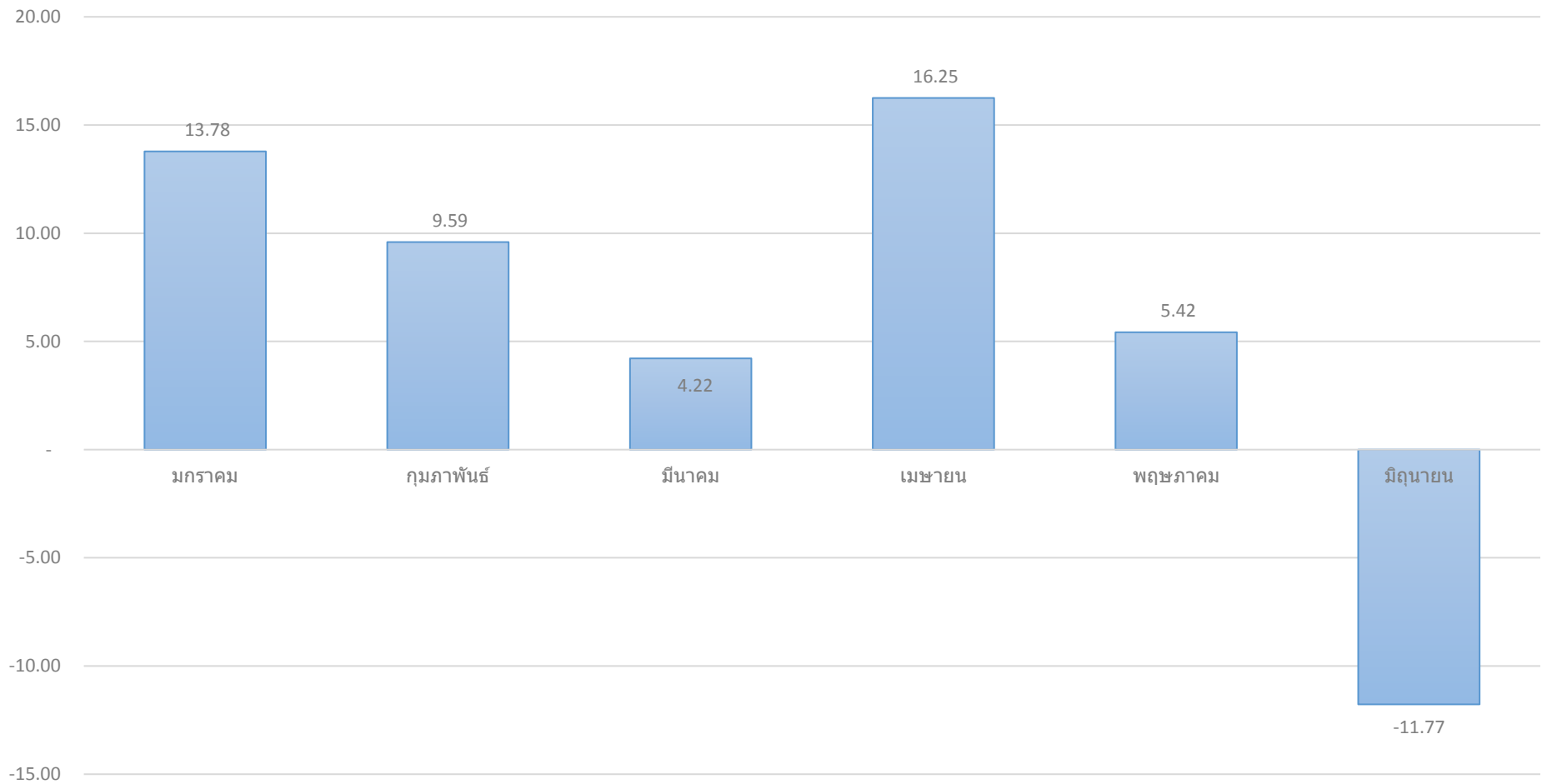
ตารางเปรียบเทียบ GHG ปี พ.ศ. 2564 กับ พ.ศ. 2565

เดือน	GHG ปี 2564	GHG ปี 2565	เปรียบเทียบ GHG ค่าเฉลี่ยปี พ.ศ. 2564 กับ GHG ปี พ.ศ. 2565	ร้อยละที่ลดลงเปรียบเทียบค่าเฉลี่ยปี พ.ศ. 2564 กับการใช้จริง ปี พ.ศ. 2565	เปรียบเทียบค่าเฉลี่ยใช้จริง ระหว่างปี พ.ศ. 2564 กับ พ.ศ. 2565 ที่เพิ่มขึ้น/ลดลง
มกราคม	15,403.043	20,401.933	3,261.11	13.78	ลดลง
กุมภาพันธ์	7,710.370	21,393.474	2,269.56	9.59	ลดลง
มีนาคม	32,132.303	22,665.392	997.65	4.22	ลดลง
เมษายน	22,051.799	19,817.695	3,845.34	16.25	ลดลง
พฤษภาคม	26,103.644	22,379.598	1,283.44	5.42	ลดลง
มิถุนายน	31,534.783	26,448.778	-2,785.74	-11.77	เพิ่มขึ้น
กรกฎาคม	28,860.167	-			
สิงหาคม	28,973.807	-			
กันยายน	25,094.705	-			
ตุลาคม	21,222.510	-			
พฤศจิกายน	23,874.403	-			
ธันวาคม	20,994.924	-			
รวมใช้จริง	283,956.457	133,106.870			
ค่าเฉลี่ยใช้จริง	23,663.038	11,092.239			

เปรียบเทียบ GHG ปี 2564 กับ 2565



ร้อยละลดลงเปรียบเทียบค่าเฉลี่ยปี พ.ศ. 2564 กับการใช้จริง ปี พ.ศ. 2565



ตารางเปรียบเทียบก๊าซเรือนกระจก ปี พ.ศ. 2564 และ พ.ศ. 2565

เดือน	คาร์บอนฟุตพริ้นท์ (GHG) ปี 2564				คาร์บอนฟุตพริ้นท์ (GHG) ปี 2565				เปรียบเทียบค่าเฉลี่ย ปี พ.ศ. 2564 กับการใช้จริง ปี พ.ศ. 2565	ร้อยละที่เพิ่มขึ้น/ลดลง เปรียบเทียบค่าเฉลี่ย ปี พ.ศ. 2564 กับการใช้จริง ปี พ.ศ. 2565	ร้อยละที่ลดลง แต่ละเดือน	เปรียบเทียบค่าการใช้จริง ระหว่างปี พ.ศ. 2564 กับ พ.ศ. 2565 ที่เพิ่มขึ้น/ลดลง
	ประเภท 1	ประเภท 2	ประเภท 3	รวม CF	ประเภท 1	ประเภท 2	ประเภท 3	รวม CF				
มกราคม	654.000	13,466.636	1,282.406	15,403.043	698.880	19,172.055	530.998	20,401.933	3,261.105	13.78	-32.45	เพิ่มขึ้น
กุมภาพันธ์	621.300	5,813.212	1,275.858	7,710.370	594.048	20,250.004	549.421	21,393.474	2,269.565	9.59	-177.46	เพิ่มขึ้น
มีนาคม	752.100	30,013.126	1,367.077	32,132.303	803.712	21,404.948	456.732	22,665.392	997.646	4.22	29.46	ลดลง
เมษายน	588.600	20,288.501	1,174.697	22,051.799	594.048	18,748.580	475.068	19,817.695	3,845.343	16.25	10.13	ลดลง
พฤษภาคม	621.300	24,461.697	1,020.647	26,103.644	663.936	21,258.652	457.010	22,379.598	1,283.440	5.42	14.27	ลดลง
มิถุนายน	686.700	29,589.646	1,258.437	31,534.783	733.824	25,239.361	475.592	26,448.778	-2,785.739	-11.77	16.13	ลดลง
กรกฎาคม	654.000	27,195.065	1,011.102	28,860.167	-	-	-					
สิงหาคม	686.700	27,002.573	1,284.534	28,973.807	-	-	-					
กันยายน	719.400	23,029.568	1,345.737	25,094.705	-	-	-					
ตุลาคม	604.200	19,310.652	1,307.658	21,222.510	-	-	-					
พฤศจิกายน	693.000	21,820.725	1,360.678	23,874.403	-	-	-					
ธันวาคม	624.000	19,010.367	1,360.557	20,994.924	-	-	-					
รวมใช้จริง	7,905.300	261,001.769	15,049.388	283,956.457	4,088.448	126,073.600	2,944.821	133,106.870				
ค่าเฉลี่ยทั้งปี	658.78	21,750.147	1,254.116	23,663.038	340.704	10,506.133	245.402	11,092.239				

สรุปการเปรียบเทียบ GHG ปี 2564 กับปี 2565 (ค่าเป้าหมายที่กำหนด คือ ลดลงร้อยละ 2)

เดือน	ผลการดำเนินงาน	ร้อยละที่เพิ่มขึ้น/ลดลง	สาเหตุ	แนวทางแก้ไข
มกราคม	ไม่บรรลุเป้าหมาย	เพิ่มขึ้น -32.45	- ปริมาณการปล่อยก๊าซเรือนกระจกที่เพิ่มขึ้นผันแปรตามปริมาณการใช้ไฟฟ้าของเดือนมกราคม 2564 เปรียบเทียบกับเดือนมกราคม 2565	- รณรงค์ให้บุคลากรภายในสำนักงานพิมพ์ ตระหนักถึงการประหยัดการใช้ไฟฟ้า โดยปฏิบัติตามมาตรการประหยัดการใช้ไฟฟ้า
กุมภาพันธ์	ไม่บรรลุเป้าหมาย	เพิ่มขึ้น -177.46	- ปริมาณการปล่อยก๊าซเรือนกระจกที่เพิ่มขึ้นผันแปรตามปริมาณการใช้ไฟฟ้าของเดือนกุมภาพันธ์ 2564 เปรียบเทียบกับเดือนกุมภาพันธ์ 2565	- รณรงค์ให้บุคลากรภายในสำนักงานพิมพ์ ตระหนักถึงการประหยัดการใช้ไฟฟ้า โดยปฏิบัติตามมาตรการประหยัดการใช้ไฟฟ้า
มีนาคม	บรรลุเป้าหมาย	ลดลง 29.46	- บุคลากรในสำนักงานพิมพ์ปฏิบัติตามมาตรการประหยัดพลังงานและการใช้ทรัพยากร	-
เมษายน	บรรลุเป้าหมาย	ลดลง 10.13	- บุคลากรในสำนักงานพิมพ์ปฏิบัติตามมาตรการประหยัดพลังงานและการใช้ทรัพยากร	-
พฤษภาคม	บรรลุเป้าหมาย	ลดลง 14.27	- บุคลากรในสำนักงานพิมพ์ปฏิบัติตามมาตรการประหยัดพลังงานและการใช้ทรัพยากร	-
มิถุนายน	บรรลุเป้าหมาย	ลดลง 16.13	- บุคลากรในสำนักงานพิมพ์ปฏิบัติตามมาตรการประหยัดพลังงานและการใช้ทรัพยากร	-