

รายงานสรุปแบบประเมินความพึงพอใจด้านการสื่อสาร และสร้างจิตสำนึกด้านสิ่งแวดล้อม  
สำนักการพิมพ์ สำนักงานเลขาธิการสภาผู้แทนราษฎร

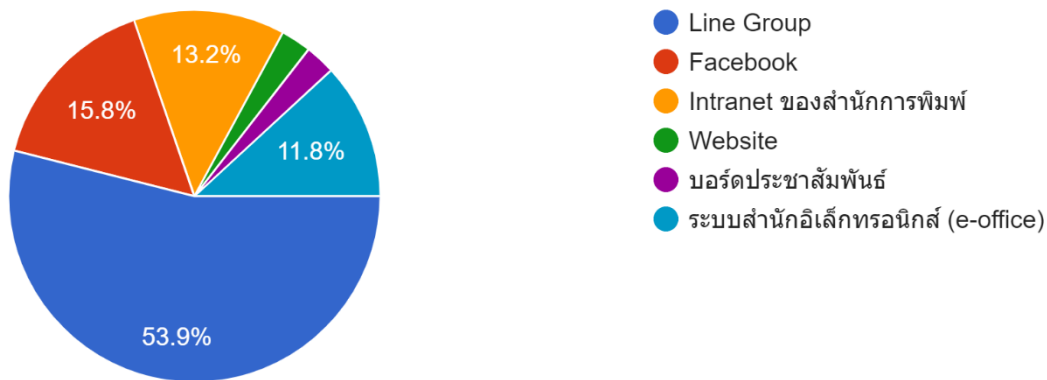
จำนวนผู้ตอบแบบประเมินทั้งสิ้น ๗๖ คน

๑. การประชาสัมพันธ์ผ่านสื่อ ช่องทางใด มีความเหมาะสม และมีประสิทธิภาพสูงสุด

อันดับ ๑ ช่องทางการประชาสัมพันธ์ ผ่าน Line Group มีผู้เลือกสูงสุด จำนวน ๔๑ คน

อันดับ ๒ ช่องทางการประชาสัมพันธ์ ผ่าน Facebook มีผู้เลือกสูงสุด จำนวน ๑๒ คน

อันดับ ๓ ช่องทางการประชาสัมพันธ์ ผ่าน ระบบสำนักงานอิเล็กทรอนิกส์ (e-office) มีผู้เลือกสูงสุด จำนวน ๙ คน



๒. ระดับความพึงพอใจ

๑. ระยะเวลา ความสะดวกรวดเร็ว ในการรับข่าวสาร มีความเหมาะสม

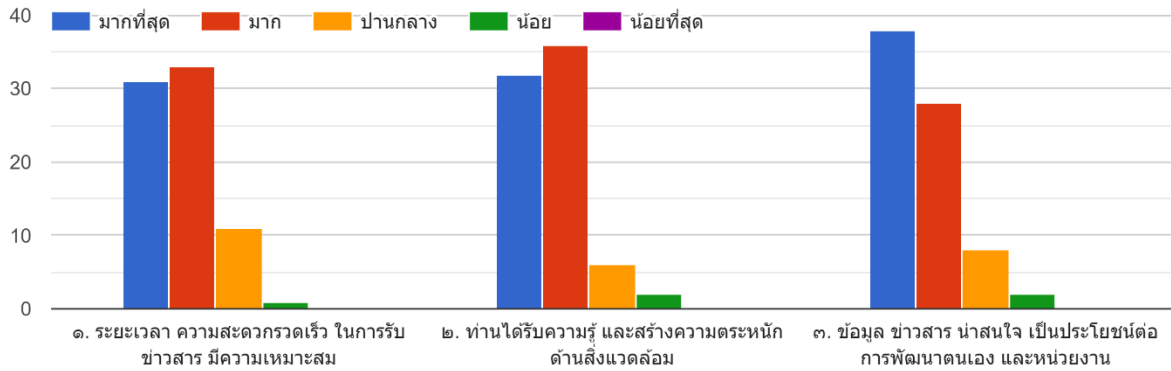
- มีความพึงพอใจในระดับมากที่สุด ๓๑ คน คิดเป็นร้อยละ ๔๐.๗๙
- **มีความพึงพอใจในระดับมาก ๓๓ คน คิดเป็นร้อยละ ๔๓.๕๒**
- มีความพึงพอใจในระดับปานกลาง ๑๑ คน คิดเป็นร้อยละ ๑๔.๕๗
- มีความพึงพอใจในระดับน้อย ๑ คน คิดเป็นร้อยละ ๑.๓๒

๒. ท่านได้รับความรู้ และสร้างความตระหนักด้านสิ่งแวดล้อม

- มีความพึงพอใจในระดับมากที่สุด ๓๒ คน คิดเป็นร้อยละ ๔๒.๑๑
- **มีความพึงพอใจในระดับมาก ๓๖ คน คิดเป็นร้อยละ ๔๗.๓๗**
- มีความพึงพอใจในระดับปานกลาง ๖ คน คิดเป็นร้อยละ ๗.๘๙
- มีความพึงพอใจในระดับน้อย ๒ คน คิดเป็นร้อยละ ๒.๖๓

๓. ข้อมูล ข่าวสาร น่าสนใจ เป็นประโยชน์ต่อการพัฒนาตนเอง และหน่วยงาน

- **มีความพึงพอใจในระดับมากที่สุด ๓๘ คน คิดเป็นร้อยละ ๕๐.๐๐**
- มีความพึงพอใจในระดับมาก ๒๘ คน คิดเป็นร้อยละ ๓๖.๘๔
- มีความพึงพอใจในระดับปานกลาง ๘ คน คิดเป็นร้อยละ ๑๐.๕๓
- มีความพึงพอใจในระดับน้อย ๒ คน คิดเป็นร้อยละ ๒.๖๓



### ๓. ระดับความรู้ ความเข้าใจในหัวข้อการสื่อสารและการสร้างจิตสำนึก

#### ๑. นโยบายสิ่งแวดล้อม

- ระดับมากที่สุด ๒๙ คน คิดเป็นร้อยละ ๓๘.๑๖
- **ระดับมาก ๔๐ คน คิดเป็นร้อยละ ๕๒.๖๓**
- ระดับปานกลาง ๕ คน คิดเป็นร้อยละ ๖.๕๘
- ระดับน้อย ๒ คน คิดเป็นร้อยละ ๒.๖๓

#### ๒. ปัญหาสิ่งแวดล้อมที่มีนัยสำคัญและการจัดการ

- ระดับมากที่สุด ๒๘ คน คิดเป็นร้อยละ ๓๖.๘๔
- **ระดับมาก ๓๗ คน คิดเป็นร้อยละ ๔๘.๖๘**
- ระดับปานกลาง ๘ คน คิดเป็นร้อยละ ๑๐.๕๓
- ระดับน้อย ๓ คน คิดเป็นร้อยละ ๓.๙๕

#### ๓. การปฏิบัติตามกฎหมาย

- ระดับมากที่สุด ๒๘ คน คิดเป็นร้อยละ ๓๖.๘๔
- **ระดับมาก ๔๐ คน คิดเป็นร้อยละ ๕๒.๖๓**
- ระดับปานกลาง ๗ คน คิดเป็นร้อยละ ๙.๒๑
- ระดับน้อย ๑ คน คิดเป็นร้อยละ ๑.๓๒

#### ๔. ความสะอาดและความเป็นระเบียบ (๕ส.)

- ระดับมากที่สุด ๓๒ คน คิดเป็นร้อยละ ๔๒.๑๑
- **ระดับมาก ๓๖ คน คิดเป็นร้อยละ ๔๗.๓๗**
- ระดับปานกลาง ๗ คน คิดเป็นร้อยละ ๙.๒๑
- ระดับน้อย ๑ คน คิดเป็นร้อยละ ๑.๓๒

#### ๕. เป้าหมายและมาตรการพลังงาน-ทรัพยากร

- ระดับมากที่สุด ๓๒ คน คิดเป็นร้อยละ ๔๒.๑๑
- **ระดับมาก ๓๕ คน คิดเป็นร้อยละ ๔๖.๐๕**
- ระดับปานกลาง ๘ คน คิดเป็นร้อยละ ๑๐.๕๓
- ระดับน้อย ๑ คน คิดเป็นร้อยละ ๑.๓๒

#### ๖. เป้าหมายและมาตรการจัดการของเสีย

- ระดับมากที่สุด ๓๐ คน คิดเป็นร้อยละ ๓๙.๔๗
- **ระดับมาก ๓๖ คน คิดเป็นร้อยละ ๔๗.๓๗**

- ระดับปานกลาง ๙ คน คิดเป็นร้อยละ ๑๑.๘๔
- ระดับน้อย ๑ คน คิดเป็นร้อยละ ๑.๓๒

**๗. ผลการใช้ทรัพยากร พลังงาน และของเสีย**

- ระดับมากที่สุด ๒๘ คน คิดเป็นร้อยละ ๓๖.๘๔
- **ระดับมาก ๓๗ คน คิดเป็นร้อยละ ๔๘.๖๘**
- ระดับปานกลาง ๙ คน คิดเป็นร้อยละ ๑๑.๘๔
- ระดับน้อย ๒ คน คิดเป็นร้อยละ ๒.๖๓

**๘. สินค้าและบริการที่เป็นมิตรกับสิ่งแวดล้อม**

- ระดับมากที่สุด ๓๑ คน คิดเป็นร้อยละ ๔๐.๗๙
- **ระดับมาก ๓๖ คน คิดเป็นร้อยละ ๔๗.๓๗**
- ระดับปานกลาง ๘ คน คิดเป็นร้อยละ ๑๐.๕๓
- ระดับน้อย ๑ คน คิดเป็นร้อยละ ๑.๓๒

**๙. ก๊าซเรือนกระจก**

- ระดับมากที่สุด ๒๗ คน คิดเป็นร้อยละ ๔๒.๑๑
- **ระดับมาก ๓๒ คน คิดเป็นร้อยละ ๔๖.๐๕**
- ระดับปานกลาง ๑๕ คน คิดเป็นร้อยละ ๑๐.๕๓
- ระดับน้อย ๒ คน คิดเป็นร้อยละ ๑.๓๒

**๑๐. โครงการฝึกอบรมการอพยพหนีไฟ ประจำปี พ.ศ. ๒๕๖๕**

- ระดับมากที่สุด ๓๕ คน คิดเป็นร้อยละ ๔๖.๐๕
- **ระดับมาก ๓๕ คน คิดเป็นร้อยละ ๔๖.๐๕**
- ระดับปานกลาง ๕ คน คิดเป็นร้อยละ ๖.๕๘
- ระดับน้อย ๑ คน คิดเป็นร้อยละ ๑.๓๒

