

หมวดที่ ๓ การใช้ทรัพยากรและพลังงาน

การใช้น้ำ

มาตรการควบคุมการใช้น้ำอย่างประหยัดและรู้คุณค่า เช่น การให้ความรู้ การปลูกจิตสำนึก การปรับเปลี่ยนอุปกรณ์เพื่อการประหยัดน้ำ ของสำนักการพิมพ์ มีขั้นตอนการดำเนินงานดังนี้

๑) การจัดทำข้อมูลสถิติการใช้น้ำ เพื่อให้ทราบสถานการณ์การใช้น้ำนำไปสู่การกำหนดเป้าหมายการใช้น้ำต่อไป


๒) กำหนดมาตรการการประหยัดน้ำ ประกอบด้วย แนวทางการใช้น้ำอย่างประหยัด การตรวจสอบอุปกรณ์ชำรุดและระบบท่อภายในอาคารเป็นประจำเพื่อลดการสูญเสียโดยไม่จำเป็น

๓) การตั้งเป้าหมายการใช้น้ำโดยดูจากสถิติย้อนหลัง ประกอบด้วย หน่วยการใช้รวมและหน่วยการใช้ต่อคนแล้วนำมาสรุปร่วมกัน ดังนั้น การตั้งค่าเป้าหมายของปีงบประมาณ ๒๕๖๖ จึงตั้งเป้าหมายลดการใช้น้ำประปาเฉลี่ยร้อยละ ๒ เมื่อเทียบกับค่าการใช้น้ำของปีที่ผ่านมา โดยเปรียบเทียบการใช้น้ำต่อคนและการใช้น้ำต่อพื้นที่

๔) กำหนดผู้รับผิดชอบจัดทำสื่อประชาสัมพันธ์การให้ความรู้ การสื่อสารมาตรการประหยัดพลังงาน เป้าหมายการใช้พลังงานผ่านสื่อประชาสัมพันธ์ต่างๆ เช่น บอร์ดประชาสัมพันธ์ Line Application, Facebook Fanpage

๕) สรุปผลการใช้น้ำแต่ละเดือน และนำข้อมูลมาวิเคราะห์หาสาเหตุหากไม่บรรลุเป้าหมาย ต้องมีการสื่อสารประชาสัมพันธ์ให้บุคลากรได้ร่วมกันใช้น้ำอย่างประหยัดเพื่อบรรลุเป้าหมายต่อไป

เป้าหมายด้านสิ่งแวดล้อมประจำปี ๒๕๖๖

กิจกรรม	เป้าหมาย เทียบกับปี ๒๕๖๕	มาตรการบรรลุเป้าหมาย
ลดการใช้น้ำ	 ๒%	๑. ไม่เปิดก๊อกน้ำทิ้งไว้ขณะล้างมือ ปิดก๊อกน้ำให้สนิท ๒. ใช้ภาชนะรองน้ำ ล้างจาน ผักผลไม้ แทนการล้างผ่านก๊อกน้ำและนำน้ำจากการล้างอุปกรณ์ไปรดต้นไม้ ๓. รดน้ำต้นไม้เท่าที่จำเป็น ๔. ตรวจสอบการรั่วซึมของก๊อกน้ำ เครื่องสุขภัณฑ์ในห้องน้ำ

บันทึกข้อมูลการใช้น้ำประปา ประจำปีงบประมาณ พ.ศ. 2565

เดือน	รวมปริมาณการใช้น้ำ/เดือน (หน่วย)	ค่าใช้จ่ายน้ำ/เดือน (บาท)	จำนวนบุคลากร สำนักงานพิมพ์ (คน)	ปริมาณการใช้น้ำ/คน (หน่วย)	ค่าน้ำประปา/คน (บาท)
ต.ค. 64	23,699	405,303.63	106	2.77	47.44
พ.ย. 64	29,023	496,222.64	105	3.40	58.08
ธ.ค. 64	40,802	697,374.98	104	4.78	81.62
ม.ค. 65	43,376	741,331.70	104	5.08	86.77
ก.พ. 65	44,881	767,032.88	104	5.25	89.77
มี.ค. 65	37,309	637,724.32	104	4.37	74.64
เม.ย. 65	38,807	663,305.97	104	4.54	77.63
พ.ค. 65	37,332	638,117.10	104	4.37	74.69
มิ.ย. 65	38,850	664,040.29	104	4.55	77.72
ก.ค. 65	34,990	598,122.30	104	4.10	70.00
ส.ค. 65	35,092	599,864.17	104	4.11	70.21
ก.ย. 65	38,413	656,577.55	104	4.50	76.85
รวม	442,574	7,565,017.53			

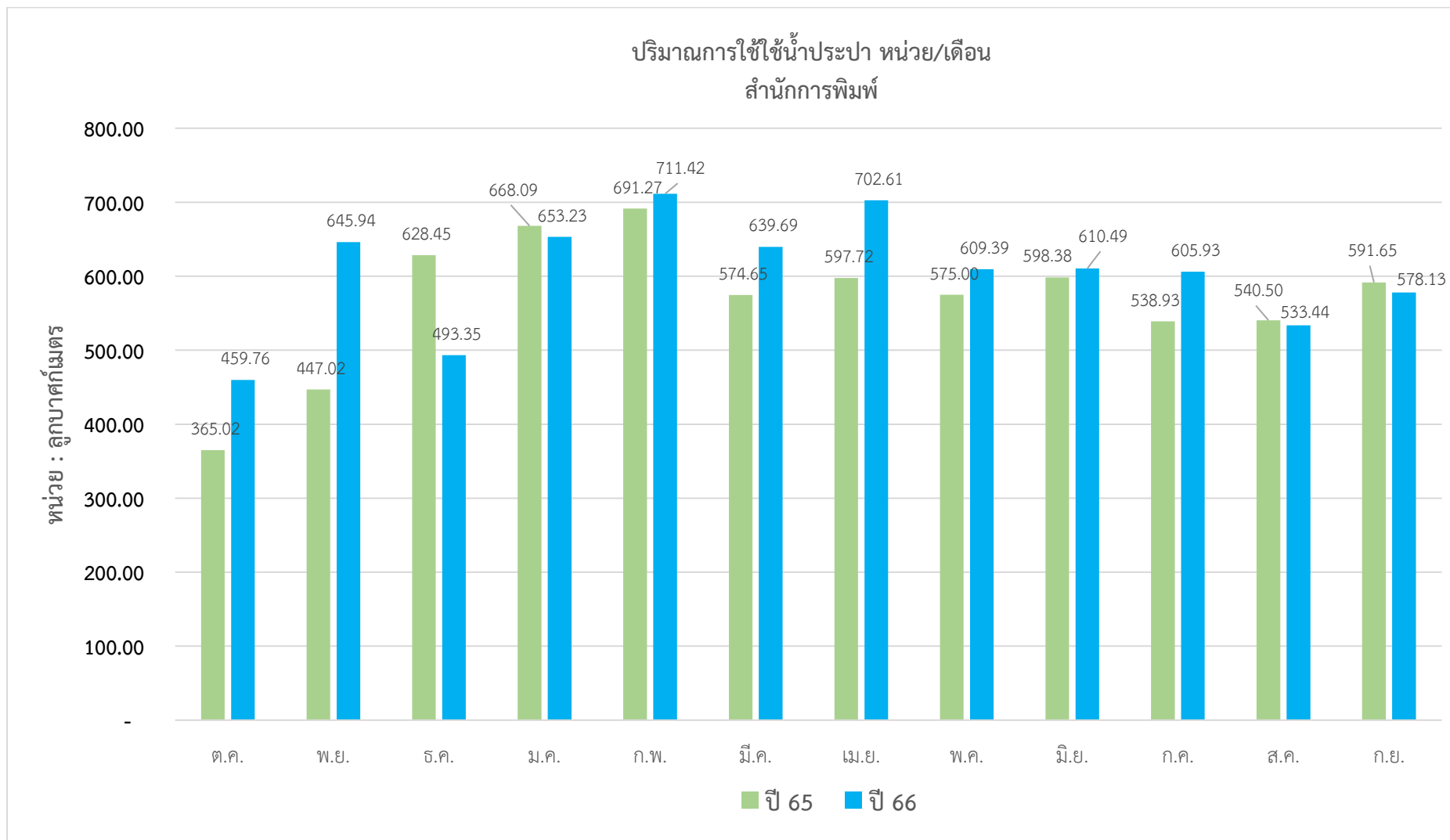
บันทึกข้อมูลการใช้น้ำประปา ประจำปีงบประมาณ พ.ศ. 2566

เดือน	รวมปริมาณการใช้น้ำ/เดือน (หน่วย)	ค่าใช้จ่ายน้ำ/เดือน (บาท)	จำนวนบุคลากร สำนักงานพิมพ์ (คน)	ปริมาณการใช้น้ำ/คน (หน่วย)	ค่าน้ำประปา/คน (บาท)
ต.ค. 65	29,850	510,345.49	100	3.49	59.73
พ.ย. 65	41,938	716,774.68	100	4.91	83.89
ธ.ค. 65	32,031	547,590.86	100	3.75	64.09
ม.ค. 66	42,411	724,852.20	99	4.96	84.84
ก.พ. 66	46,189	789,369.86	99	5.41	92.39
มี.ค. 66	41,532	709,841.34	99	4.86	83.08
เม.ย. 66	45,617	779,601.70	99	5.34	91.25
พ.ค. 66	39,565	676,250.49	99	4.63	79.15
มิ.ย. 66	39,636	677,462.97	99	4.64	79.29
ก.ค. 66	39,340	672,408.12	99	4.60	78.70
ส.ค. 66	34,634	592,042.81	99	4.05	69.29
ก.ย. 66	37,535	641,583.77	99	4.39	75.09
รวม	470,278	8,038,124.29			

เปรียบเทียบการใช้น้ำประปา ประจำปีงบประมาณ พ.ศ. 2565/2566

เดือน	การใช้น้ำประปา		ค่าน้ำประปา		ปริมาณการใช้น้ำประปา		
	เดือน /หน่วย		เดือน/บาท		หน่วย/พื้นที่สำนักงานกรมทรัพย์		
	2565	2566	2565	2566	2565	2566	ร้อยละที่เพิ่ม/ลด
ต.ค.	23,699	29,850	405,303.63	510,345.49	365.02	459.76	25.95
พ.ย.	29,023	41,938	496,222.64	716,774.68	447.02	645.94	44.50
ธ.ค.	40,802	32,031	697,374.98	547,590.86	628.45	493.35	- 21.50
ม.ค.	43,376	42,411	741,331.70	724,852.20	668.09	653.23	- 2.22
ก.พ.	44,881	46,189	767,032.88	789,369.86	691.27	711.42	2.91
มี.ค.	37,309	41,532	637,724.32	709,841.34	574.65	639.69	11.32
เม.ย.	38,807	45,617	663,305.97	779,601.70	597.72	702.61	17.55
พ.ค.	37,332	39,565	638,117.10	676,250.49	575.00	609.39	5.98
มิ.ย.	38,850	39,636	664,040.29	677,462.97	598.38	610.49	2.02
ก.ค.	34,990	39,340	598,122.30	672,408.12	538.93	605.93	12.43
ส.ค.	35,092	34,634	599,864.17	592,042.81	540.50	533.44	- 1.31
ก.ย.	38,413	37,535	656,577.55	641,583.77	591.65	578.13	- 2.29
รวม	442,574.00	470,278.00	7,565,017.53	8,038,124.29	6,816.67	7,243.37	6.26

แผนภูมิเปรียบเทียบปริมาณการใช้น้ำประปา ประจำปีงบประมาณ พ.ศ. 2565/2566



ลดการใช้น้ำ

เดือน/ ปีงบประมาณ พ.ศ.	ปริมาณการใช้น้ำ/พื้นที่ (ลบ.ม.)												
	ปี พ.ศ. 2565			ปี พ.ศ. 2566									
	ต.ค.	พ.ย.	ธ.ค.	ม.ค.	ก.พ.	มี.ค.	เม.ย.	พ.ค.	มิ.ย.	ก.ค.	ส.ค.	ก.ย.	รวม
2565	365.02	447.02	628.45	668.09	691.27	574.65	597.72	575.00	598.38	538.93	540.50	591.65	6,816.68
2566	459.76	645.94	493.35	653.23	711.42	639.69	702.61	609.39	610.49	605.93	533.44	578.13	7,243.38
ค่าเป้าหมาย	25.95	44.50	-21.50	-2.22	2.91	11.32	17.55	5.98	2.02	12.43	-1.31	-2.29	6.26
↓2%	ไม่บรรลุ	ไม่บรรลุ	บรรลุ	บรรลุ	ไม่บรรลุ	ไม่บรรลุ	ไม่บรรลุ	ไม่บรรลุ	ไม่บรรลุ	ไม่บรรลุ	ไม่บรรลุ	บรรลุ	ไม่บรรลุ