

## หมวดที่ ๓ การใช้ทรัพยากรและพลังงาน

### การใช้ไฟฟ้า

การใช้พลังงานไฟฟ้าและเชื้อเพลิงของสำนักการพิมพ์ ได้แก่ การใช้เครื่องปรับอากาศ ระบบแสงสว่าง เครื่องพิมพ์ เครื่องถ่ายเอกสาร อุปกรณ์ต่าง ๆ ภายในสำนัก ล้วนมีการใช้ไฟฟ้าปริมาณมาก ดังนั้นการใช้พลังงานไฟฟ้าอย่างรู้คุณค่าเป็นสิ่งที่บุคลากรและบุคคลภายนอกที่เข้ามาใช้บริการต้องถือปฏิบัติตามมาตรการและแนวทางควบคุมการใช้พลังงานด้วยเช่นกัน โดยมีขั้นตอนการดำเนินงาน ดังนี้

๑) การจัดทำข้อมูลสถิติการใช้พลังงาน เพื่อให้ทราบสถานการณ์การใช้พลังงานที่ผ่านมาไปสู่การกำหนดเป้าหมายการใช้พลังงานต่อไป


๒) กำหนดมาตรการการประหยัดพลังงานซึ่งเป็นสิ่งสำคัญให้สำนักการพิมพ์บรรลุเป้าหมายการใช้พลังงานได้ โดยกำหนดมาตรการประหยัดพลังงานมุ่งเน้นไปที่อุปกรณ์ที่มีการใช้เป็นประจำและใช้ปริมาณพลังงานมาก เช่น เครื่องพิมพ์ เครื่องปรับอากาศ หลอดไฟ เครื่องคอมพิวเตอร์ เป็นต้น

๓) การตั้งเป้าหมายการใช้พลังงานโดยดูจากสถิติย้อนหลังประกอบด้วย หน่วยการใช้รวมและหน่วยการใช้ต่อคนแล้วนำมาสรุปรวมกัน ดังนั้น การตั้งค่าเป้าหมายของปีงบประมาณ ๒๕๖๖ จึงตั้งเป้าหมายลดการใช้พลังงานไฟฟ้าลงร้อยละ ๒ เมื่อเทียบกับค่าการใช้น้ำของปีที่ผ่านมา โดยเปรียบเทียบการใช้พลังงานไฟฟ้าต่อพื้นที่ (หน่วยเป็นกิโลวัตต์-ชั่วโมง)

๔) กำหนดผู้รับผิดชอบจัดทำสื่อประชาสัมพันธ์การให้ความรู้ การสื่อสารมาตรการประหยัดพลังงาน (ไฟฟ้าและเชื้อเพลิง) เป้าหมายการใช้พลังงานผ่านสื่อประชาสัมพันธ์ต่าง ๆ เช่น บอร์ดประชาสัมพันธ์ Line Application Facebook Fanpage

๕) สรุปผลการใช้พลังงานไฟฟ้าแต่ละเดือน และนำข้อมูลมาวิเคราะห์หาสาเหตุหากไม่บรรลุเป้าหมาย และนำข้อมูลมาวิเคราะห์หาสาเหตุหากไม่บรรลุเป้าหมายต้องมีการสื่อสารประชาสัมพันธ์ให้บุคลากรได้ร่วมกันใช้พลังงานไฟฟ้าอย่างประหยัดเพื่อบรรลุเป้าหมายต่อไป

#### เป้าหมายด้านสิ่งแวดล้อมประจำปี ๒๕๖๖

กิจกรรม	เป้าหมาย เทียบกับปี ๒๕๖๕	มาตรการบรรลุเป้าหมาย
ลดการใช้ไฟฟ้า	 ๒%	๑. เปิดเครื่องปรับอากาศตามมาตรการที่กำหนดไว้ ๒. ปิดไฟบริเวณที่ไม่ใช้งาน ๓. ถอดปลั๊กไฟอุปกรณ์ไฟฟ้าเมื่อไม่ใช้งาน เช่น กระจก น้ำร้อน ตู้ทำน้ำเย็น/น้ำร้อน พัดลม เครื่องพิมพ์ เครื่องคอมพิวเตอร์ เป็นต้น ๔. รณรงค์การเดินทางขึ้น-ลงบันไดแทนการใช้ลิฟต์

บันทึกข้อมูลการใช้ไฟฟ้า ประจำปี 2565

เดือน	ปริมาณการใช้ไฟฟ้า/เดือน	ค่าไฟฟ้า/เดือน	จำนวนบุคลากรสำนักงานการพิมพ์	ปริมาณการใช้ไฟฟ้า/คน	ค่าไฟฟ้า/คน
	(หน่วย)	(บาท)		(หน่วย)	(บาท)
ม.ค.	2,490,000	9,875,129.08	109	291.43	1,730.66
ก.พ.	2,630,000	10,278,222.99	109	307.82	1,801.30
มี.ค.	2,780,000	11,087,554.64	109	325.37	1,943.14
เม.ย.	2,435,000	9,452,143.06	109	285.00	1,656.53
พ.ค.	2,761,000	11,722,801.79	109	323.15	2,054.47
มิ.ย.	3,278,000	13,779,394.41	109	383.66	2,414.90
ก.ค.	3,195,000	12,876,995.12	109	373.95	2,256.75
ส.ค.	3,440,000	14,250,411.04	109	402.62	2,497.44
ก.ย.	3,002,000	14,599,077.65	109	351.36	2,558.55
ต.ค.	2,752,000	13,173,156.68	106	322.10	2,308.65
พ.ย.	2,768,000	13,282,145.56	105	323.97	2,327.75
ธ.ค.	2,528,000	12,173,340.10	104	295.88	2,133.43
รวม	34,059,000	146,550,372			

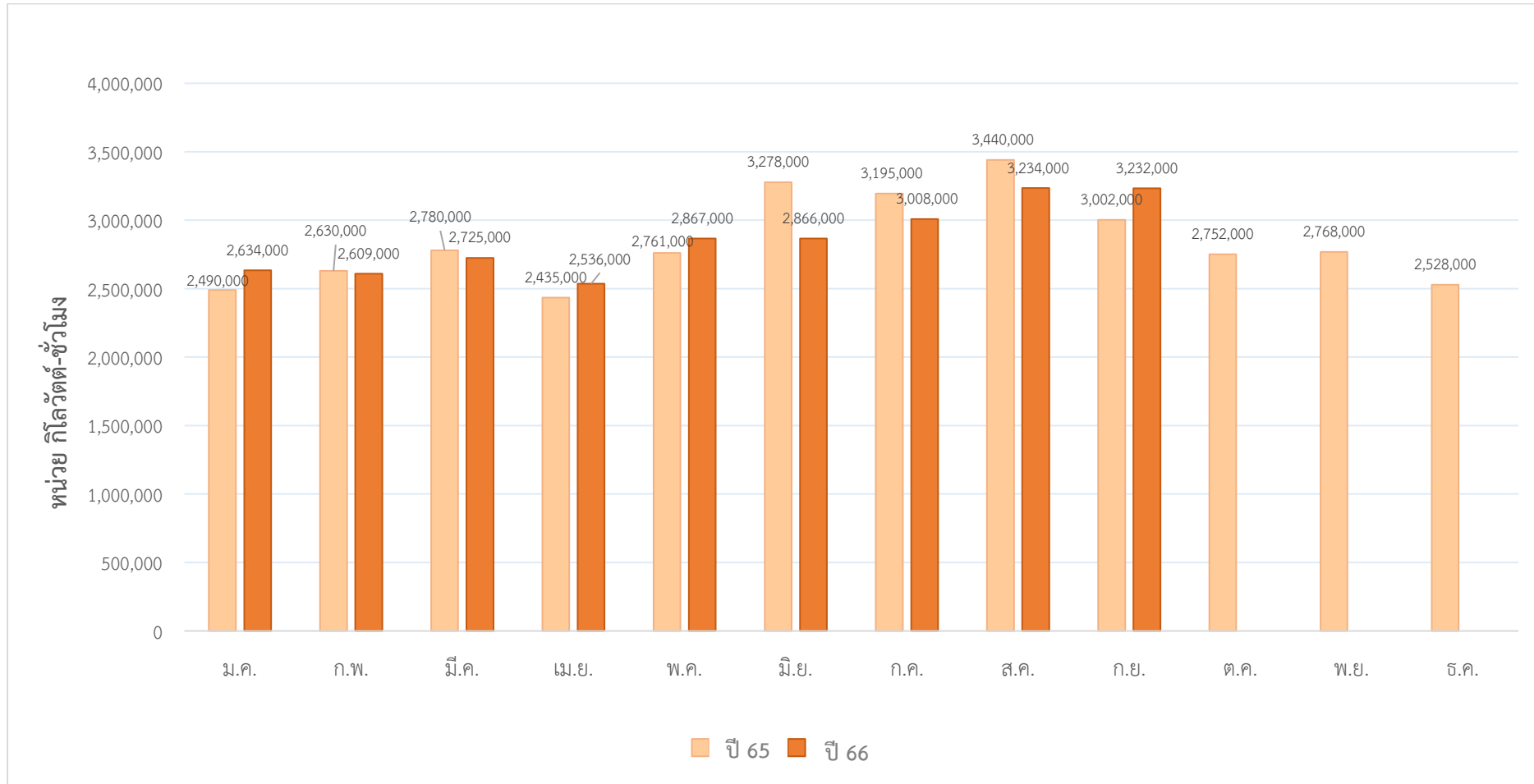
บันทึกข้อมูลการใช้น้ำประปา ประจำปี 2566

เดือน	ปริมาณการใช้ไฟฟ้า/เดือน	ค่าไฟฟ้า/เดือน	จำนวนบุคลากรสำนักงานการพิมพ์	ปริมาณการใช้ไฟฟ้า/คน	ค่าไฟฟ้า/คน
	(หน่วย)	(บาท)		(หน่วย)	(บาท)
ม.ค.	2,634,000	14,497,354.93	99	308.29	1,696.79
ก.พ.	2,609,000	14,512,406.73	99	305.36	1,698.55
มี.ค.	2,725,000	15,069,708.18	99	318.94	1,763.78
เม.ย.	2,536,000	13,796,971.66	99	296.82	1,614.81
พ.ค.	2,867,000	13,758,882.55	99	335.56	1,610.36
มิ.ย.	2,866,000	13,949,056.95	99	335.44	1,632.61
ก.ค.	3,008,000	14,516,811.98	99	352.06	1,699.07
ส.ค.	3,234,000	15,693,156.67	99	378.51	1,836.75
ก.ย.	3,232,000	14,974,730.74	99	378.28	1,752.66
ต.ค.					
พ.ย.					
ธ.ค.					
รวม	25,711,000	130,769,080.39			

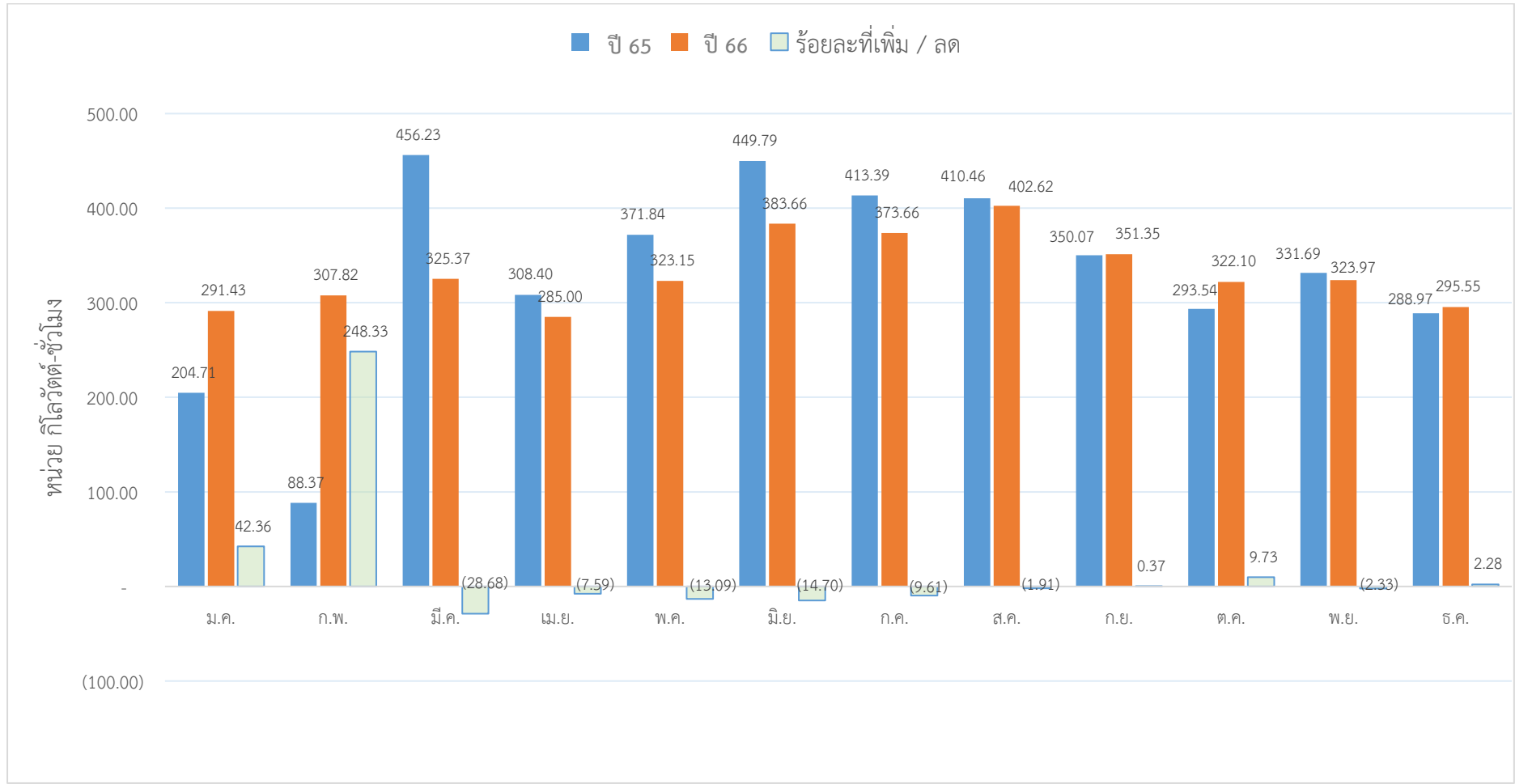
เปรียบเทียบการใช้น้ำประปา ประจำปี 2565/2566

เดือน	การใช้ไฟฟ้า		ค่าไฟฟ้า		ปริมาณการใช้น้ำไฟฟ้า			ปริมาณการใช้ไฟฟ้า		
	เดือน /หน่วย		เดือน/บาท		หน่วย/คน			หน่วย/พื้นที่สำนักงานการพิมพ์		
	2565	2566	2565	2566	2565	ร้อยละที่เพิ่ม/ลด	2566	2565	ร้อยละที่เพิ่ม/ลด	2566
ม.ค.	2,490,000	2,634,000	9,875,129.08	14,497,354.93	204.71	42.36	291.43	38,392.20	5.67	40,569.72
ก.พ.	2,630,000	2,609,000	10,278,222.99	14,512,406.73	88.37	248.33	307.82	40,508.11	-0.80	40,184.66
มี.ค.	2,780,000	2,725,000	11,087,554.64	15,069,708.18	456.23	-28.68	325.37	42,818.46	-1.98	41,971.33
เม.ย.	2,435,000	2,536,000	9,452,143.06	13,796,971.66	308.40	-7.59	285.00	37,504.66	4.15	39,060.29
พ.ค.	2,761,000	2,867,000	11,722,801.79	13,758,882.55	371.84	-13.09	323.15	42,525.81	3.84	44,158.46
มิ.ย.	3,278,000	2,866,000	13,779,394.41	13,949,056.95	449.79	-14.70	383.66	50,488.82	-12.57	44,143.06
ก.ค.	3,195,000	3,008,000	12,876,995.12	14,516,811.98	413.39	-9.61	373.66	49,210.42	-5.85	46,330.19
ส.ค.	3,440,000	3,234,000	14,250,411.04	15,693,156.67	410.46	-1.91	402.62	52,983.99	-5.99	49,811.11
ก.ย.	3,002,000	3,232,000	14,599,077.65	14,974,730.74	350.07	0.37	351.35	46,237.77	7.66	49,780.31
ต.ค.	2,752,000		13,173,156.68		293.54			42,387.19		
พ.ย.	2,768,000		13,282,145.56		331.69			42,633.63		
ธ.ค.	2,528,000		12,173,340.10		288.97			38,937.07		
รวม	34,059,000.00	25,711,000.00	146,550,372.12	130,769,080.39	3,967.46		3,044.06	524,628.14		396,009.13

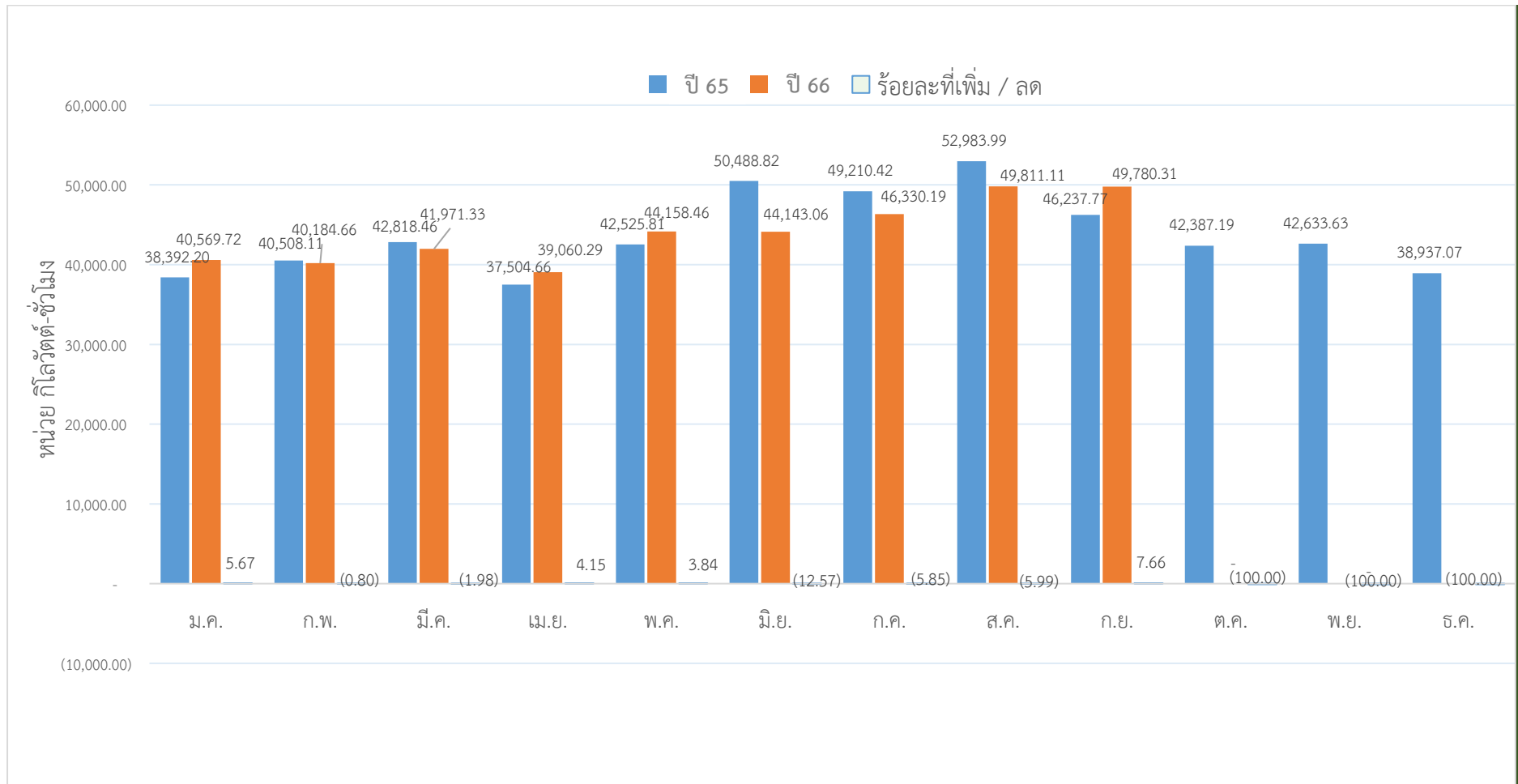
### แผนภูมิเปรียบเทียบปริมาณการใช้ไฟฟ้าต่อเดือน ปี 2565/2566



แผนภูมิเปรียบเทียบปริมาณการใช้ไฟฟ้าหน่วย/คน



### แผนภูมิเปรียบเทียบปริมาณการใช้ไฟฟ้า/พื้นที่สำนักงานพิมพ์



ลดการไฟฟ้า

ปี/เดือน	ปริมาณการใช้ไฟฟ้า/พื้นที่ (ลบ.ม.)									
	ม.ค.	ก.พ.	มี.ค.	เม.ย.	พ.ค.	มิ.ย.	ก.ค.	ส.ค.	ก.ย.	รวม
2565	38,392.20	40,508.11	42,181.46	37,504.66	42,525.81	50,488.82	49,210.42	52,983.99	46,237.77	400,033.24
2566	40,569.72	40,184.66	41,971.33	39,060.29	44,158.46	44,143.06	46,330.19	49,811.11	49,780.31	396,009.13
ค่าเป้าหมาย	5.67	- 0.80	- 1.98	4.15	3.84	- 12.57	- 5.85	- 5.99	7.66	- 1.01
↓ 2%	ไม่บรรลุ	ไม่บรรลุ	ไม่บรรลุ	ไม่บรรลุ	ไม่บรรลุ	บรรลุ	บรรลุ	บรรลุ	ไม่บรรลุ	ไม่บรรลุ

สื่อประชาสัมพันธ์การให้ความรู้ การสื่อสารมาตรการประหยัดพลังงาน (ไฟฟ้า)

**3** ข้อต้องเช็ค ก่อนกลับบ้าน

อย่าลืม อย่าลืม อย่าลืม  
อย่าลืม อย่าลืม อย่าลืม  
อย่าลืม

**อย่าลืม**

**ถอดปลั๊ก**

**ล็อกประตู**

**ปิดไฟ**

สำนักงานสีเขียว 360°  
สำนักงานสีเขียว  
สำนักงานสีเขียว

คณะทำงานเพื่อดำเนินการสำนักงานเพิ่มพื้นที่เป็นสำนักงานสีเขียว  
หมวด 2 การสื่อสารและการสร้างจิตสำนึก  
หมวด 3 การใช้ทรัพยากรและพลังงาน

Illustrations include: a hand plugging a cord into a wall outlet, a hand pressing a light switch, a door with a padlock, a clock, and a man and woman running happily.