

หลักฐานการดำเนินการของหมวดที่ ๔ การจัดการของเสีย

มีการคัดแยกขยะตามประเภทขยะที่เกิดขึ้นจากกิจกรรมภายในสำนักงาน และจัดวางถังขยะตามพื้นที่ทำงานต่าง ๆ อย่างเหมาะสมทุกจุดที่สุ่มตรวจสอบ

- สำนักการพิมพ์ได้ดำเนินการคัดแยกขยะตามประเภทขยะที่เกิดขึ้นในสำนัก โดยมีการตั้งถังขยะแยกตามประเภท และกำหนดให้แม่บ้านเป็นผู้เก็บรวบรวมขยะ คัดแยกขยะ โดยมีคณะกรรมการหมวด ๔ เป็นผู้ตรวจสอบการคัดแยกขยะให้ถูกต้องอย่างสม่ำเสมอ ได้แก่ ขยะทั่วไป ขยะอินทรีย์ ขยะรีไซเคิล และขยะอันตราย

ถังขยะชั้น MB๑

ถังขยะจุดที่ ๑ บริเวณหน้าห้องน้ำ



ถังขยะจุดที่ ๒ บริเวณหน้าทางเดิน



ถังขยะชั้น B๑

ถังขยะจุดที่ ๑ บริเวณหน้าห้องน้ำ



ถังขยะจุดที่ ๒ บริเวณห้องเรียงพิมพ์



ถังขยะอันตรายเครื่องพิมพ์ ๑-๖ (จัดตั้งอยู่ประจำแต่ละเครื่อง มีลักษณะแบบเดียวกัน)



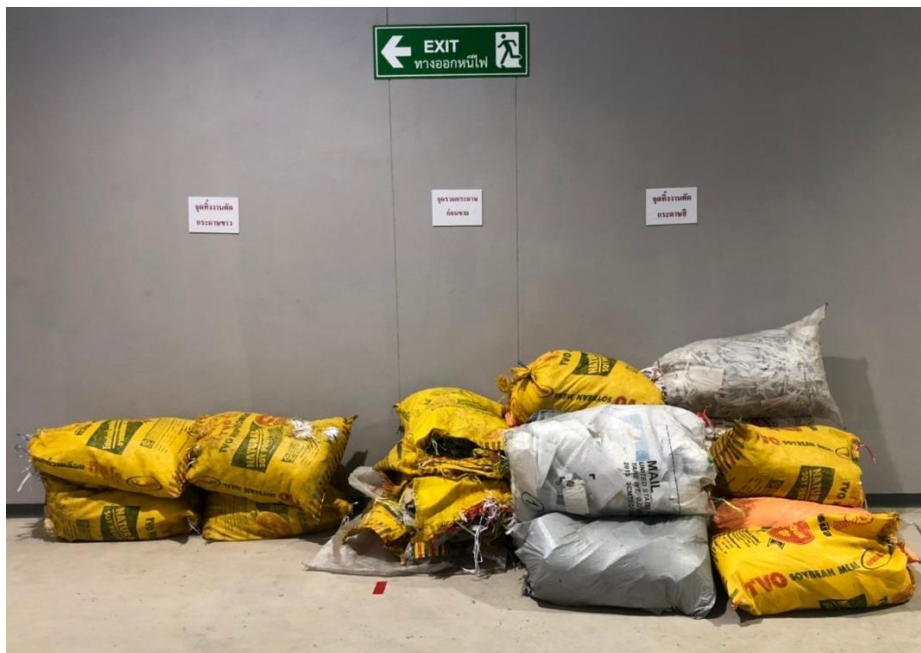
จุดทิ้งงานพิมพ์เสีย



จุดทิ้งงานตัดเจียนเล่ม



จุดทิ้งงานตัดกระดาษขาว



จุดทำงานตัดกระดาษสี



จุดทำงานเครื่องเรียงยก



จุดทิ้งงานพับเสีย



จุดทิ้งเศษขยะกระดาษ



จุดทิ้งปกเหลือจากไสกาว



จุดรวมกระดาษก่อนขาย

