



บันทึกข้อความ

ส่วนราชการ คณะทำงานขับเคลื่อนสำนักวิชาการเป็นสำนักสีเขียว (Green Office) หมวด ๓

โทร. ๐ ๒๒๔๒ ๕๙๐๐ ต่อ ๕๗๕๑

ที่

วันที่ ๓๑

กรกฎาคม ๒๕๖๖

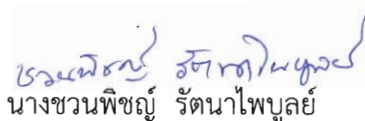
เรื่อง รายงานผลความก้าวหน้าโครงการ “ปิดไฟเปิดใจรู้รักษ์พลังงาน”

เรียน ผู้อำนวยการสำนักวิชาการ

ตามที่ ผู้อำนวยการสำนักวิชาการได้อนุมัติโครงการ “ปิดไฟเปิดใจรู้รักษ์พลังงาน” เมื่อวันที่ ๑๐ กุมภาพันธ์ ๒๕๖๖ มีระยะเวลาดำเนินงานระหว่างเดือนกุมภาพันธ์-เดือนกันยายน ๒๕๖๖ โดยมีวัตถุประสงค์เพื่อลดการใช้ทรัพยากรไฟฟ้าที่มีระดับนัยสำคัญสูงของหอสมุดรัฐสภา สำนักวิชาการ และเพื่อลดปริมาณการปล่อยก๊าซเรือนกระจกซึ่งเป็นส่วนหนึ่งในการช่วยลดโลกร้อน นั้น

คณะทำงานขับเคลื่อนสำนักวิชาการเป็นสำนักสีเขียว (Green Office) หมวด ๓ ขอส่งรายงานผลการดำเนินการโครงการ “ปิดไฟเปิดใจรู้รักษ์พลังงาน” ระหว่างเดือนกุมภาพันธ์-เดือนพฤษภาคม ๒๕๖๖ รายละเอียดปรากฏตามเอกสารที่แนบมาพร้อมนี้

จึงเรียนมาเพื่อทราบ


นางชวนพิชญ์ รัตนาไพบูลย์

คณะทำงานขับเคลื่อนสำนักวิชาการ
เป็นสำนักสีเขียว (Green Office) หมวด ๓




นางสาวลลิตร์นัย ชัยท้าว
คณะทำงานขับเคลื่อนสำนักวิชาการ
เป็นสำนักสีเขียว (Green Office) หมวด ๓



(นางมาลินี คงริน)

ประธานคณะทำงานขับเคลื่อนสำนักวิชาการ
เป็นสำนักสีเขียว (Green Office) หมวด ๓

ทราบ


(นายมานิช อินทนิม)
ผู้อำนวยการสำนักวิชาการ
๓ ก.ค. ๖๖

สถิติการดำเนินการโครงการ “ปิดไฟเปิดใจรัฐรักษ์พลังงาน”

พื้นที่เป้าหมาย

พื้นที่หอสมุดรัฐสภา บริเวณชั้น 10 (พื้นที่ปฏิบัติงาน) มีหลอดไฟ LED 40 วัตต์ จำนวน 123 ดวง โดยจะทำการปิดไฟ 1 ชั่วโมง ในช่วงเวลา 12.00-13.00 น. เริ่มโครงการวันที่ 10 กุมภาพันธ์-30 กันยายน 2566

แอปพลิเคชันที่ใช้ในการคำนวณ



Evo Energy - คำนวณค่าไฟฟ้า.

คิดค่าไฟ เครื่องใช้ไฟฟ้าต่างๆ

เปิด

วิธีการคำนวณค่าไฟ

- กำลังไฟฟ้า (วัตต์) X จำนวนหลอดไฟ ÷ 1000 X จำนวนชั่วโมงที่ใช้ใน 1 วัน X ค่าไฟต่อหน่วย (บาท)
= จำนวนค่าไฟ/ชั่วโมง

- หลอดไฟ LED ขนาด 40 วัตต์ X 123 ดวง ÷ 1000 X 1 ชั่วโมง X 4 บาท = 19.68 บาท/ชั่วโมง

The screenshot shows the Evo Energy app interface for calculating electricity costs. It displays the following input fields: Device Name (หลอดไฟ led), Power (40 W), Time per day (01:00), and Quantity (123). Below these is a table with columns for Time, Unit (kWh), and Cost (฿).

เวลา	หน่วย (kWh)	ค่าไฟ (฿)
ต่อชั่วโมง	4.9200	19.6800
ต่อวัน	4.9200	19.6800
ต่อเดือน	147.6000	590.4000
ต่อปี (365 วัน)	1,795.8000	7,183.2000

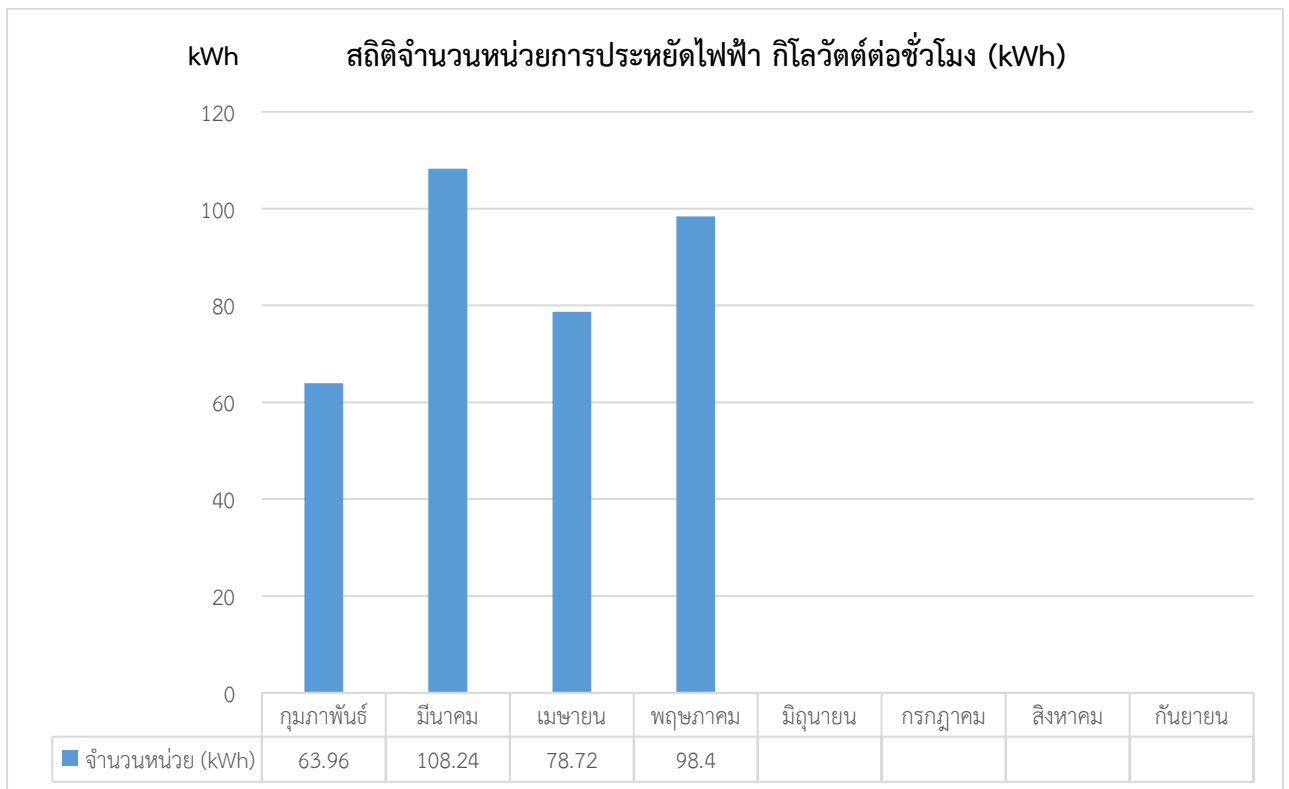
At the bottom, it shows a summary: ค่ารวมตามที่คิดทั้งค่าไฟ 4,000.00 บาท / เวลา 220 Vols, 32 วัน ต่อ เดือน. There are buttons for 'เคลียร์' (Clear) and 'เพิ่มรายการ' (Add Item).

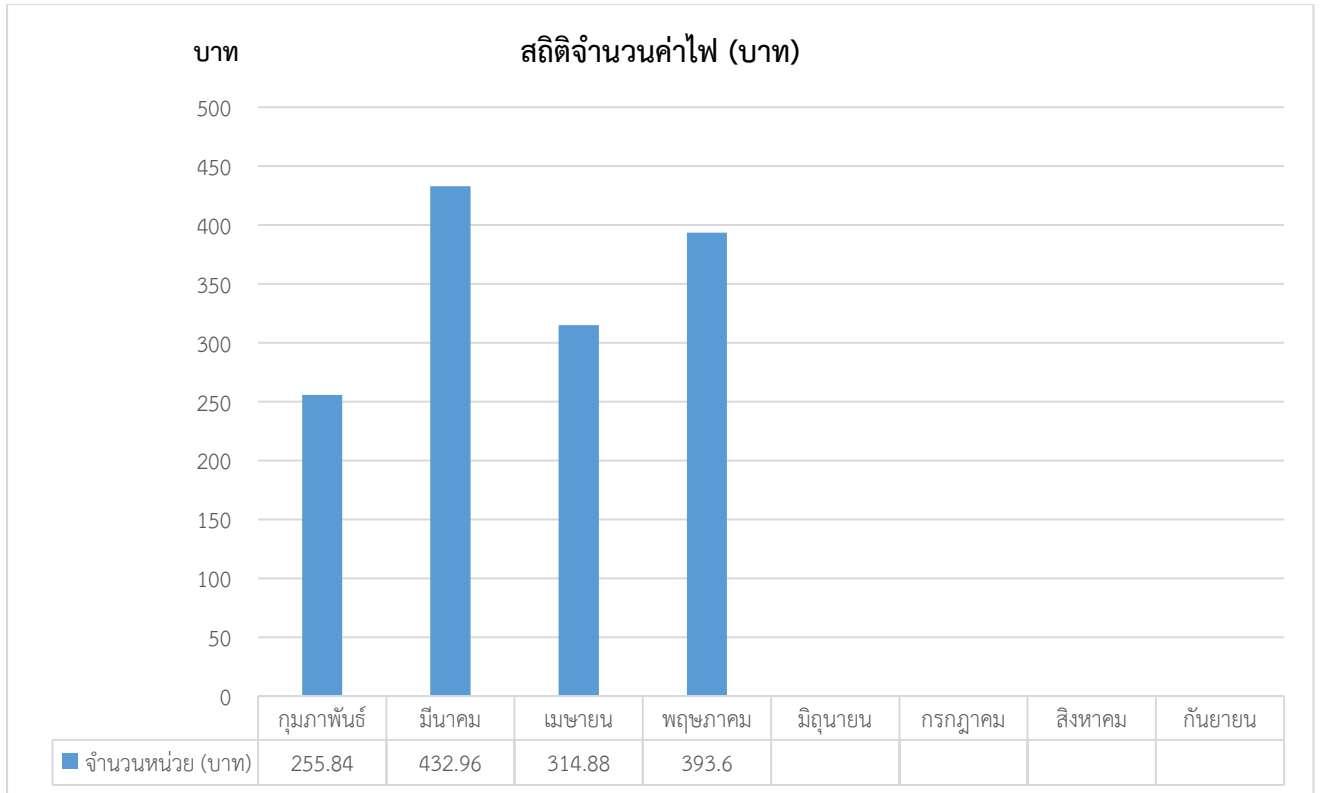
จำนวนวันที่ดำเนินการตามโครงการตั้งแต่วันที่ 10 กุมภาพันธ์-31 พฤษภาคม 2566 จำนวน 71 วัน
 $19.68 \times 71 = 1,397.28$ บาท

สรุป การดำเนินการตามโครงการตั้งแต่วันที่ 10 กุมภาพันธ์-31 พฤษภาคม 2566 หอสมุดรัฐสภา
สำนักวิชาการ ลดค่าไฟได้ 1,397.28 บาท

ตารางข้อมูลการดำเนินการโครงการ “ปิดไฟเปิดใจรัฐฯพลังงาน”

ลำดับที่	เดือน	จำนวนหน่วย (kWh)	จำนวนเงิน	จำนวน วันทำการ	ปริมาณก๊าซ เรือนกระจก
1	กุมภาพันธ์	63.96	255.84	13	31.97 kgCO ₂ e
2	มีนาคม	108.24	432.96	22	54.11 kgCO ₂ e
3	เมษายน	78.72	314.88	16	39.35 kgCO ₂ e
4	พฤษภาคม	98.4	393.6	20	49.19 kgCO ₂ e
5	มิถุนายน				
6	กรกฎาคม				
7	สิงหาคม				
8	กันยายน				
รวม		349.32	1,397.28	71	174.62 kgCO₂e





สรุปโครงการ

โครงการ “ปิดไฟเปิดใจอนุรักษ์พลังงาน” เริ่มดำเนินการตั้งแต่วันที่ 10 กุมภาพันธ์-พฤษภาคม 2566 โดยได้รับความร่วมมือจากบุคลากรของหอสมุดรัฐสภาเป็นอย่างดี ทำให้ลดค่าไฟ จำนวน 349.32 กิโลวัตต์ ประหยัดค่าไฟ จำนวน 1,397.28 บาท และลดปริมาณการปล่อยก๊าซเรือนกระจก (GHG) จำนวน 174.62 kgCO₂e

ภาพโครงการ “ปิดไฟเปิดใจรัฐรักษลังงาน”

