

3.1.2 มีการจัดทำข้อมูลการใช้น้ำต่อหน่วยเปรียบเทียบกับเป้าหมาย

(2) มีการเก็บข้อมูลปริมาณการใช้น้ำต่อหน่วย

เปรียบเทียบการใช้น้ำประปาของหอสมุดรัฐสภา สำนักวิชาการ

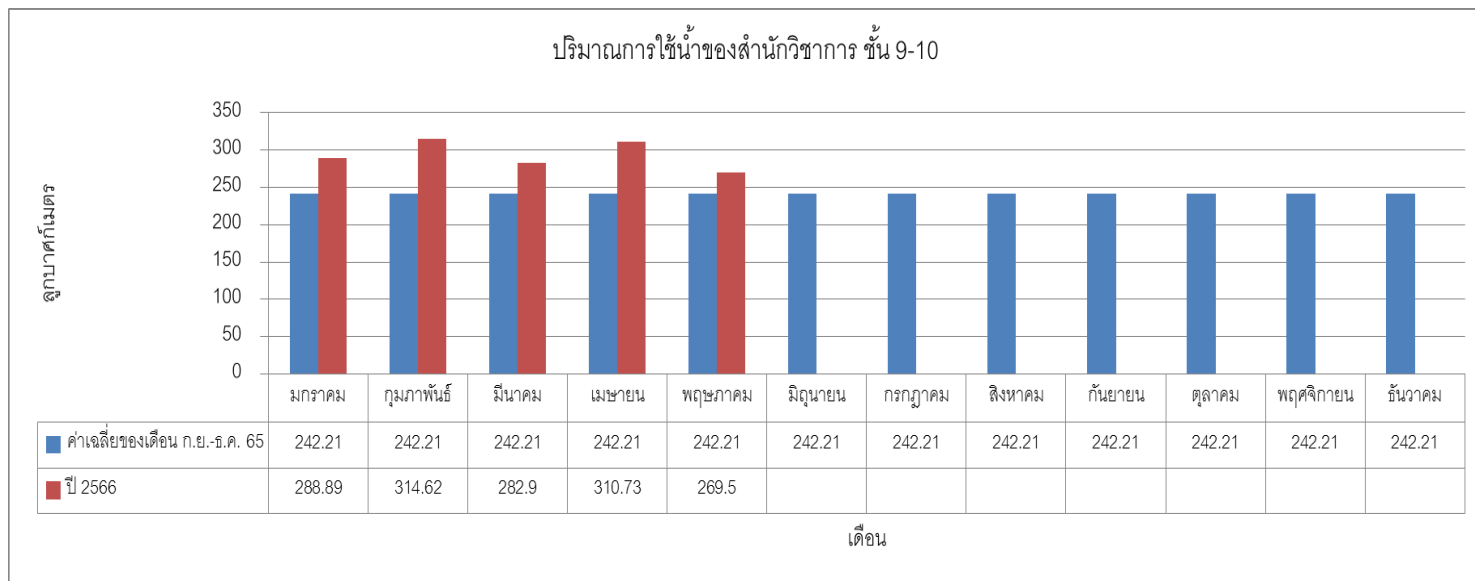
ค่าเป้าหมาย และประจำปี 2566

เดือน	ปริมาณการใช้น้ำประปาของหอสมุดรัฐสภา/ พื้นที่ (ลูกบาศก์เมตร)			
	* ค่าเป้าหมาย	ปี 2566	ร้อยละ เพิ่ม / ลด	การบรรลุเป้าหมาย (ลดลงร้อยละ 1 จาก เป้าหมาย (ปีฐาน))
ม.ค.	242.21	288.89	เพิ่มขึ้น 16.15	ไม่บรรลุเป้าหมาย
ก.พ.	242.21	314.62	เพิ่มขึ้น 23.01	ไม่บรรลุเป้าหมาย
มี.ค.	242.21	282.90	เพิ่มขึ้น 14.35	ไม่บรรลุเป้าหมาย
เม.ย.	242.21	310.73	เพิ่มขึ้น 22.05	ไม่บรรลุเป้าหมาย
พ.ค.	242.21	269.50	เพิ่มขึ้น 10.12	ไม่บรรลุเป้าหมาย
มิ.ย.				
ก.ค.				
ส.ค.				
ก.ย.				
ต.ค.				
พ.ย.				
ธ.ค.				
รวม				

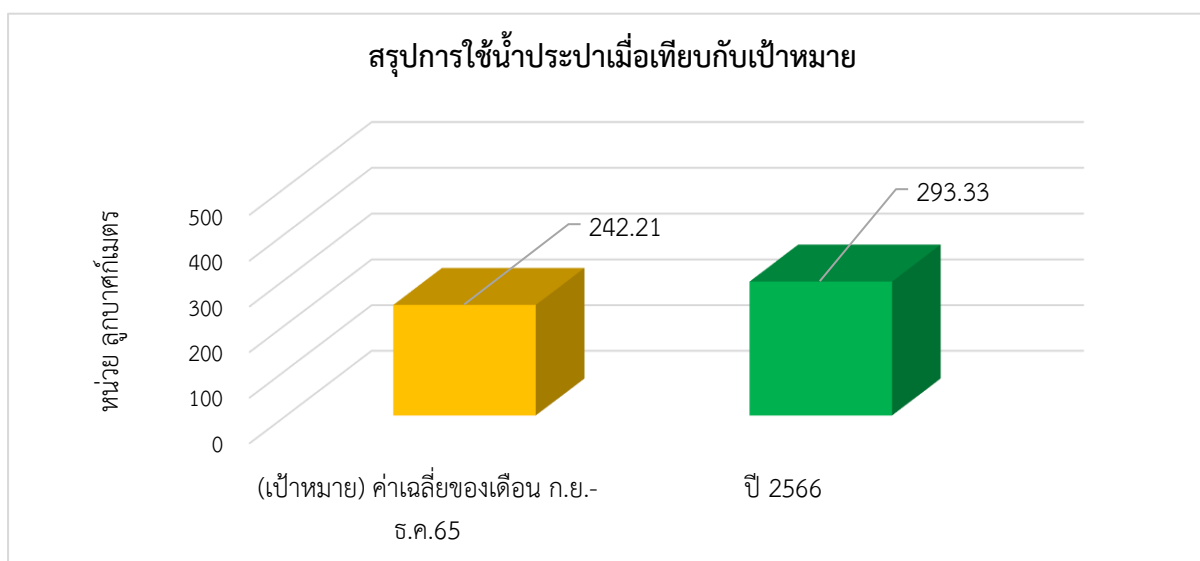
ปริมาณการใช้น้ำประปาของหอสมุดรัฐสภา = $\left(\frac{\text{ปริมาณน้ำประปาที่ใช้ทั้งอาคารรัฐสภา (ลูกบาศก์เมตร)}}{\text{พื้นที่อาคารรัฐสภา (539,529 ตารางเมตร)}} \right) \times \text{พื้นที่สำนักวิชาการ}$
 บริเวณชั้น 9-10 (ลูกบาศก์เมตร) ชั้น 9-10 (3,675.1 ตารางเมตร)

หมายเหตุ เป้าหมาย (ปีฐาน) คือ ค่าเฉลี่ยของเดือน ก.ย. - ธ.ค. 65 = 242.21 ลูกบาศก์เมตร

เปรียบเทียบปริมาณการใช้น้ำของหอสมุดรัฐสภา สำนักวิชาการ



(3) การบรรลุเป้าหมาย



สรุปการใช้น้ำประปาเมื่อเทียบกับเป้าหมาย

ผลการดำเนินการ **ไม่บรรลุเป้าหมาย** การใช้น้ำประปาเทียบกับเป้าหมาย (ปีฐาน) เพิ่มขึ้น ร้อยละ 17.4