

3.2.1 (2) การกำหนดเวลาการใช้ไฟฟ้า เช่น เวลาการเปิด-ปิด เป็นต้น

ลำดับ	มาตรการ	ผู้รับผิดชอบ	ลำดับ	มาตรการ	ผู้รับผิดชอบ
	๑.๒๒ หมั่นตรวจสอบอุปกรณ์ประหยัสน้ำ ได้แก่ เซนเซอร์ก็อกน้ำ เซนเซอร์ซักโครกโครกโพร้มใช้งานอย่างสม่ำเสมอ พร้อมทั้งบันทึกการรายงานผลประจำทุกเดือน	น.ส. ปกาศ สุประทีปธิดา นางสุรัสวดี จันทร์บุญยะ		๖) หากผู้ใดพบเห็นกระแสไฟฟ้ารั่วหรือเกิดประกายไฟ และไม่ สามารถแก้ไขเหตุดังกล่าวได้ ให้แจ้งกลุ่มงานอาคารสถานที่	
๒	มาตรการการใช้พลังงาน ๒.๑ มาตรการใช้พลังงานไฟฟ้าอย่างมีประสิทธิภาพ ๒.๑.๑ เครื่องปรับอากาศ ๑) ตั้งอุณหภูมิไว้ที่ ๒๕-๒๗ องศาเซลเซียส ๒) กำหนดเวลาเปิด-ปิดระบบปรับอากาศ (เป็นไปตามที่ สำนักงานเลขาธิการสภาผู้แทนราษฎรกำหนด) (๑) การเปิด-ปิดระบบปรับอากาศในวันที่ไม่มีการประชุม ทุกวันจันทร์ - เปิด Chiller เวลา ๐๕:๐๐ นาฬิกา และปิดเวลา ๑๗:๐๐ นาฬิกา - เปิด AHU เวลา ๐๖:๐๐ นาฬิกา และปิดเวลา ๑๗:๓๐ นาฬิกา ทุกวันอังคาร-วันศุกร์ - เปิด Chiller เวลา ๐๕:๓๐ นาฬิกา และปิดเวลา ๑๗:๐๐ นาฬิกา - เปิด AHU เวลา ๐๖:๐๐ นาฬิกา และปิดเวลา ๑๗:๓๐ นาฬิกา (๒) การเปิด-ปิดระบบปรับอากาศในวันที่มีการประชุม - เปิด Chiller เวลา ๐๖:๐๐ นาฬิกา และปิดหลังจากประชุมเสร็จสิ้น - เปิด AHU เวลา ๐๖:๐๐ นาฬิกา และปิดหลังจากการประชุม เสร็จสิ้น ๑ ชั่วโมง ๓) ลดภาระการทำงานของเครื่องปรับอากาศ โดยเปิด-ปิด ประตูเข้าออกที่จำเป็น และระมัดระวังไม่ให้เปิดประตูค้างไว้ ๔) ป้องกันความร้อนเข้าสู่อาคารโดยการปิดม่าน ทุลี่ ด้านที่ไม่ ต้องการแสงสว่าง ๕) ตรวจสอบให้มีแหล่งความร้อนหรือความชื้นภายในห้อง ที่มีเครื่องปรับอากาศ ๖) ตรวจสอบ ประตู หน้าต่างให้มีช่องรั่วไหล ๒.๑.๒ แสงสว่าง ๑) เปิดไฟฟ้าแสงสว่างในห้องทำงานเฉพาะตอนที่ปฏิบัติงาน เท่านั้น ๒) เปิดไฟพื้นแสงสว่างเท่าที่จำเป็นเท่านั้น ๓) ปิดไฟพื้นแสงสว่างห้องที่ไม่มีการใช้งาน ๔) รมรงคให้ใช้ไฟฟ้าอย่างรู้คุณค่า โดยติดป้ายการรณรงค์ ประชาสัมพันธ์ด้านจุดที่ใช้ไฟฟ้า ๕) ควรใช้หลอดไฟฟ้าที่เป็นหลอด LED หลอดประหยัดพลังงาน ตามมาตรฐานอุปกรณ์ไฟฟ้าประสิทธิภาพสูง ที่มีควมสว่างเพียงพอต่อการ ใช้งาน	น.ส. วิมลรัตน์ ศานติธรรม นางเพชรินทร์ ชัยศรี นายใหม่ ยูทโยม นางชวนพิชญ์ รัตนไพฑูย์		๒.๑.๓ เครื่องคอมพิวเตอร์และเครื่องพิมพ์ ๑) ตั้งค่าโหมดปิดการทำงานเครื่องคอมพิวเตอร์ชั่วคราวโดย อัตโนมัติ เพื่อให้คอมพิวเตอร์หยุดการทำงาน หากไม่มีการใช้งานเกิน ๕ นาที (Sleep Mode) ๒) ปิดเครื่องและถอดปลั๊กไฟเมื่อเลิกใช้งาน ๓) ปิดเครื่องเมื่อไม่มีการใช้งานภายใน ๓๐ นาที๔) ใช้ เครื่องพิมพ์ร่วมกับกรณีอยู่ในสถานที่ใกล้เคียงกัน ๕) ในการพิมพ์งานควรใช้การพิมพ์ชนิดขาวดำเพื่อลดการใช้หมึก ๖) ลดความละเอียดของภาพพิมพ์ให้เหมาะสมกับความจำเป็น ๗) ตรวจสอบความถูกต้องของเอกสารก่อนสั่งพิมพ์ ๘) ติดตั้งเครื่องคอมพิวเตอร์และเครื่องพิมพ์ที่ประหยัดความ ร้อนได้ดี ๒.๑.๔ เครื่องถ่ายเอกสาร ๑) ถ่ายเอกสารเฉพาะที่จำเป็นต่อการปฏิบัติงาน ๒) ปิดเครื่องถ่ายเอกสารหลังจากเลิกการใช้งานและถอดปลั๊กออก ๓) กดปุ่มพัก (Standby Mode) เมื่อใช้งานเสร็จ ๔) วางเครื่องถ่ายเอกสารในที่อากาศถ่ายเทสะดวก ๒.๑.๕ โทรศัพท์สำนักงาน ๑) ใช้โทรศัพท์สำนักงานในการติดต่อสื่อสารเพื่อประโยชน์ ราชการเท่านั้น ๒) ลดการใช้โทรศัพท์สำนักงานหากผู้ติดต่อการติดต่ออยู่ใน บริเวณพื้นที่ใกล้เคียง (ภายในสำนักเดียวกัน) โดยใช้วิธีการติดต่อโดยตรง แทนการใช้โทรศัพท์ ๒.๑.๖ ตู้เย็น ๑) ตั้งตู้เย็นห่างจากผนัง ๑๕ เซนติเมตร ๒) หมั่นทำความสะอาดภายในตู้เย็นและแผงความ ร้อนที่อยู่ด้านหลังของตู้เย็น ๓) ไม่นำอาหารที่ร้อน/อุ่น แห้งในตู้เย็น ๔) ลดการเปิดตู้เย็น และเปิดค้างไว้นาน ๆ ๕) ไม่แช่แข็งจนแน่นเกินไป ๖) ควรตั้งอุณหภูมิของตู้เย็นให้เหมาะสม ๗) เลือกใช้ตู้เย็นที่มีฉนวนประหยัสน้ำไฟเบอร์ ๕ ๘) ตรวจสอบยางขอบประตูเพื่อไม่ให้ความเย็นรั่วไหล	น.ส. วิมลรัตน์ ศานติธรรม นางเพชรินทร์ ชัยศรี นายใหม่ ยูทโยม นางชวนพิชญ์ รัตนไพฑูย์ นางสาวอรุณทิพย์ จันทร์พิชญ์ นางสาวดวงกมล สุวรรณดี น.ส. วิมลรัตน์ ศานติธรรม นางเพชรินทร์ ชัยศรี นายใหม่ ยูทโยม นางชวนพิชญ์ รัตนไพฑูย์ น.ส. วิมลรัตน์ ศานติธรรม นางเพชรินทร์ ชัยศรี นายใหม่ ยูทโยม นางชวนพิชญ์ รัตนไพฑูย์

ลำดับ	มาตรการ	ผู้รับผิดชอบ
	๒.๑.๗ ไมโครเวฟ ๑) ไม่วางไมโครเวฟใกล้กับอุปกรณ์เครื่องใช้ไฟฟ้าอื่น ๆ ๒) ทำ ความสะอาดภายในเครื่องทุกครั้งหลังใช้งาน ๓) ตั้งเวลาให้สอดคล้องกับประเภทของการอุ่น ๔) ใช้งานตามความจำเป็นเท่านั้น ๕) เลือกขนาดเครื่องให้เหมาะสมกับปริมาณการใช้งาน ๒.๑.๘ กาน้ำร้อน ๑) ปริมาณน้ำที่เหมาะสม ๒) ไม่เสียบปลั๊กทิ้งไว้ ควรถอดปลั๊กทันทีเมื่อน้ำเดือด ๓) ไม่นำน้ำเย็นไปต้มทันที ๔) ไม่นำสิ่งขอมารปิดช่องน้ำ ๕) ตรวจสอบสายไฟและขั้วปลั๊กอยู่เสมอ ๒.๑.๙ เครื่องใช้ไฟฟ้าอื่น ๆ ๑) ปิดและถอดปลั๊กไฟทุกครั้งเมื่อเลิกใช้งาน ๒) เลือกใช้อุปกรณ์ไฟฟ้าที่มีประสิทธิภาพ	น.ส. วิมลรัตน์ ศานติธรรม นางเพชรินทร์ ชัยศรี นายใหม่ ยูทโยม นางชวนพิชญ์ รัตนไพฑูย์ น.ส. วิมลรัตน์ ศานติธรรม นางเพชรินทร์ ชัยศรี นายใหม่ ยูทโยม นางชวนพิชญ์ รัตนไพฑูย์ น.ส. วิมลรัตน์ ศานติธรรม นางเพชรินทร์ ชัยศรี นายใหม่ ยูทโยม นางชวนพิชญ์ รัตนไพฑูย์
๒.๒	มาตรการใช้น้ำมันเชื้อเพลิงอย่างมีประสิทธิภาพ ๒.๒.๑ การใช้รถยนต์ ๑) ใช้รถยนต์เมื่อมีความจำเป็นในการเดินทางไปปฏิบัติงานเท่านั้น ๒) ในการเดินทางไปปฏิบัติงานควรมีการวางแผนการเดินทาง และ นัดหมายเดินทางไปพร้อมกันหากไปในสถานที่เดียวกันหรือมีเส้นทางเดียวกัน ตามความเหมาะสมและจำเป็น ๓) ขับรถด้วยความเร็วไม่เกิน ๘๐ กิโลเมตรต่อชั่วโมง และเลือกใช้ เส้นทางที่ใกล้ที่สุด ๔) ไม่ขับรถออกนอกเส้นทางเพื่อประโยชน์อื่นใดที่ไม่ เกี่ยวข้องกับการปฏิบัติงาน ๕) เลือกใช้รถที่เหมาะสมกับจำนวนคนเดินทางและเหมาะสม กับเส้นทางที่จะเดินทาง ๖) ไม่ควรติดเครื่องขึ้นและถอดรถบ่อย และดับเครื่องยนต์ทุก ครั้งเมื่อจอดรถ ๗) จัดทำสถิติการใช้น้ำมันเชื้อเพลิงของรถยนต์ในการเดินทางไป ปฏิบัติงานทุกเดือน	น.ส. นิชา บุญสิทธิ์ นางชวนพิชญ์ รัตนไพฑูย์

มีการตั้งเวลาปิดอัตโนมัติ (Timer) ในเวลาที่ไมใช้งานเกิน 5 นาที
สำหรับจอภาพคอมพิวเตอร์



ภาพการตั้งค่าใหม่ปิดการทำงานเครื่องคอมพิวเตอร์

1 เลือกที่ Control Panel ที่หน้า desktop
หรือ
คลิกขวาที่รูปสัญลักษณ์ Windows ที่มุมซ้ายล่าง

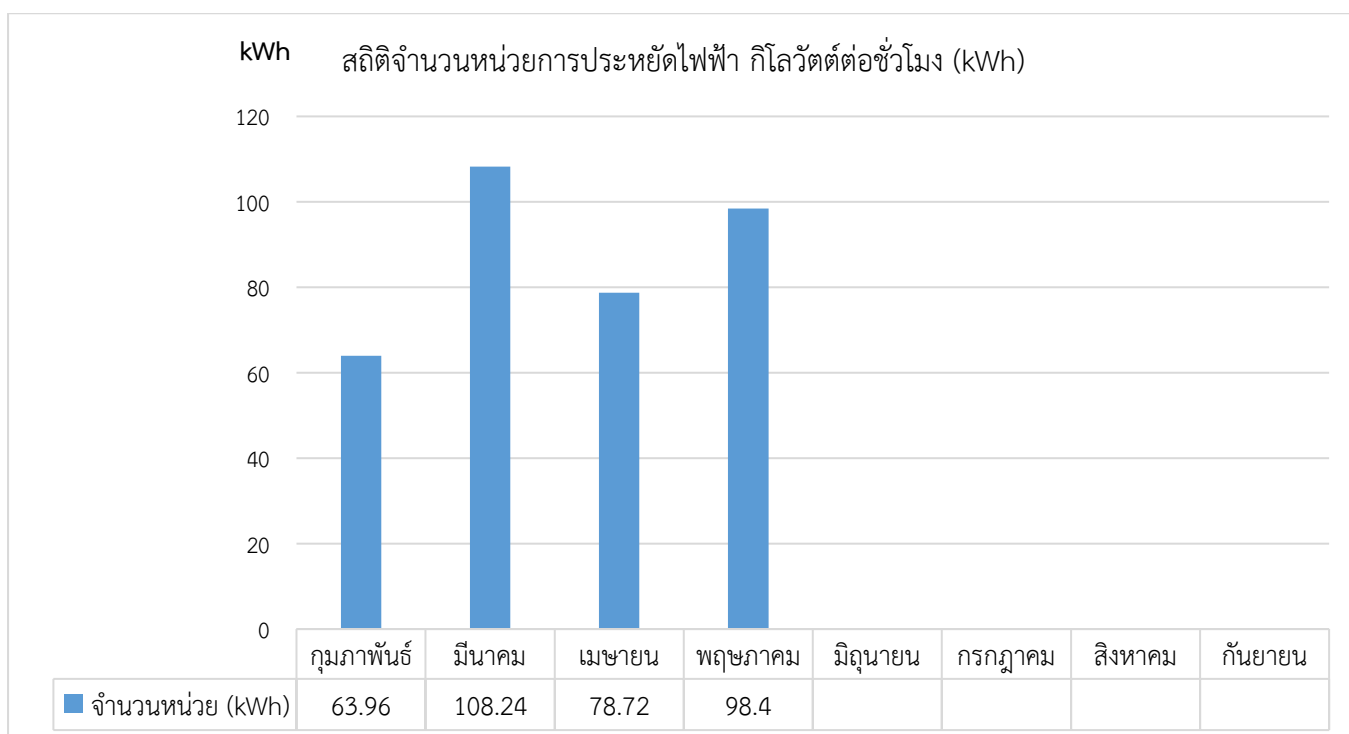
2 เลือกที่ Power Options

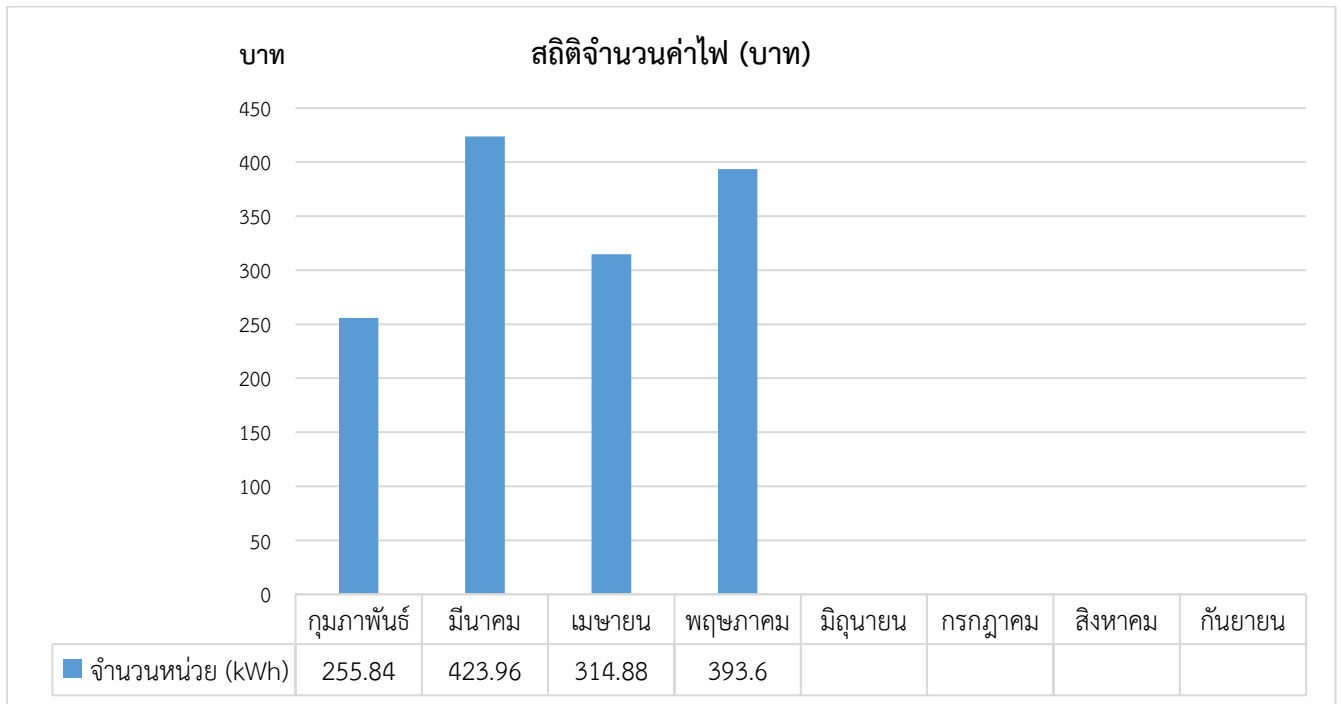
3 จากนั้นเลือกที่ Balanced (recommended) คลิกที่ Chang plan Setting

4 จากนั้นเลือกที่ Balanced (recommended) คลิกที่ Chang plan Setting

สถิติการดำเนินการโครงการ “ปิดไฟเปิดใจรักษ์พลังงาน”

ลำดับ ที่	เดือน	จำนวนหน่วย (kWh)	จำนวนเงิน	จำนวนวันทำ การ	ปริมาณก๊าซเรือนกระจก (kgCO ₂ e)
1	กุมภาพันธ์	63.96	255.84	13	31.97 kgCO ₂ e
2	มีนาคม	108.24	423.96	22	54.11 kgCO ₂ e
3	เมษายน	78.72	314.88	16	39.35 kgCO ₂ e
4	พฤษภาคม	98.4	393.6	20	49.19 kgCO ₂ e
5	มิถุนายน				
6	กรกฎาคม				
7	สิงหาคม				
8	กันยายน				
รวม		349.32	1,388.28	71	174.62 kgCO₂e





สรุปโครงการ (กุมภาพันธ์-พฤษภาคม)

โครงการ “ปิดไฟเปิดใจอนุรักษ์พลังงาน” เริ่มดำเนินการตั้งแต่วันที่ 1 กุมภาพันธ์ - 31 พฤษภาคม 2566 ซึ่งได้รับความร่วมมือจากบุคลากรของหอสมุดรัฐสภาเป็นอย่างดี ทำให้ลดค่าไฟ จำนวน 349.32 กิโลวัตต์ ประหยัดค่าไฟ จำนวน 1,388.28 บาท และลดปริมาณการปล่อยก๊าซเรือนกระจก (GHG) จำนวน 174.62 CFO

ภาพโครงการ “ปิดไฟเปิดใจอนุรักษ์พลังงาน”

