

3.2.2 มีการจัดทำข้อมูลการใช้ไฟฟ้าต่อหน่วยเปรียบเทียบกับเป้าหมาย

(2) มีการเก็บข้อมูลปริมาณการใช้ไฟฟ้าต่อหน่วย

เปรียบเทียบการใช้ไฟฟ้าของหอสมุดรัฐสภา สำนักวิชาการ

ค่าเป้าหมาย และประจำปี 2566

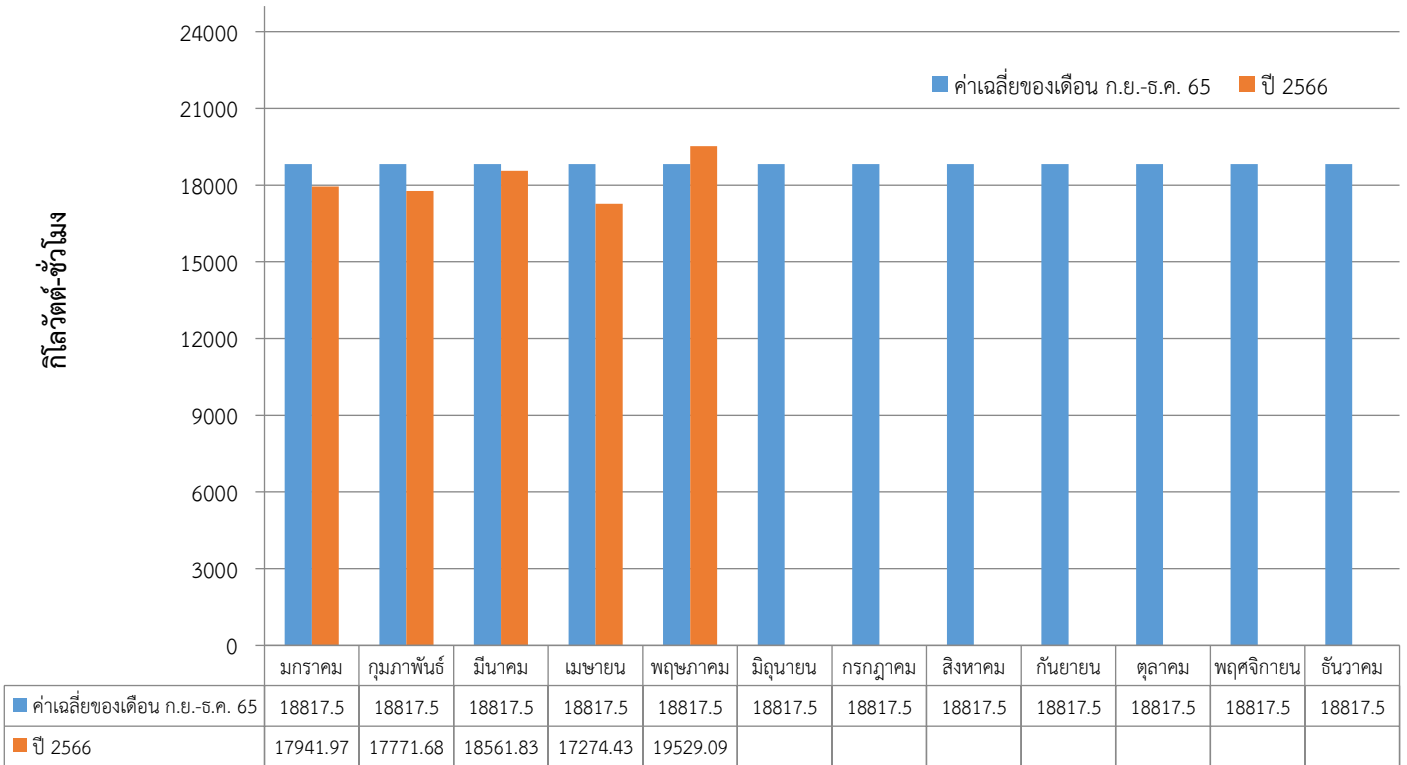
เดือน	ปริมาณการใช้ไฟฟ้าของหอสมุดรัฐสภา/ พื้นที่ (กิโลวัตต์-ชั่วโมง)			
	* ค่าเป้าหมาย	ปี 2566	ร้อยละ เพิ่ม / ลด	การบรรลุเป้าหมาย (ลดลงร้อยละ 1 จาก เป้าหมาย (ปีฐาน))
ม.ค.	18,817.5	17,941.97	ลดลง 4.65	บรรลุเป้าหมาย
ก.พ.	18,817.5	17,771.68	ลดลง 5.56	บรรลุเป้าหมาย
มี.ค.	18,817.5	18,561.63	ลดลง 1.36	บรรลุเป้าหมาย
เม.ย.	18,817.5	17,274.43	ลดลง 8.20	บรรลุเป้าหมาย
พ.ค.	18,817.5	19,529.09	เพิ่มขึ้น 3.64	ไม่บรรลุเป้าหมาย
มิ.ย.				
ก.ค.				
ส.ค.				
ก.ย.				
ต.ค.				
พ.ย.				
ธ.ค.				
รวม				

$$\begin{aligned} \text{ปริมาณการใช้ไฟฟ้าของหอสมุดรัฐสภา} &= \left(\frac{\text{ปริมาณไฟฟ้าที่ใช้ทั้งอาคารรัฐสภา (กิโลวัตต์-ชั่วโมง)}}{\text{พื้นที่อาคารรัฐสภา (539,529 ตารางเมตร)}} \right) \times \begin{matrix} \text{พื้นที่สำนักวิชาการ} \\ \text{ชั้น 9-10} \\ \text{(3,675.1 ตารางเมตร)} \end{matrix} \\ \text{บริเวณชั้น 9-10 (กิโลวัตต์-ชั่วโมง)} & \end{aligned}$$

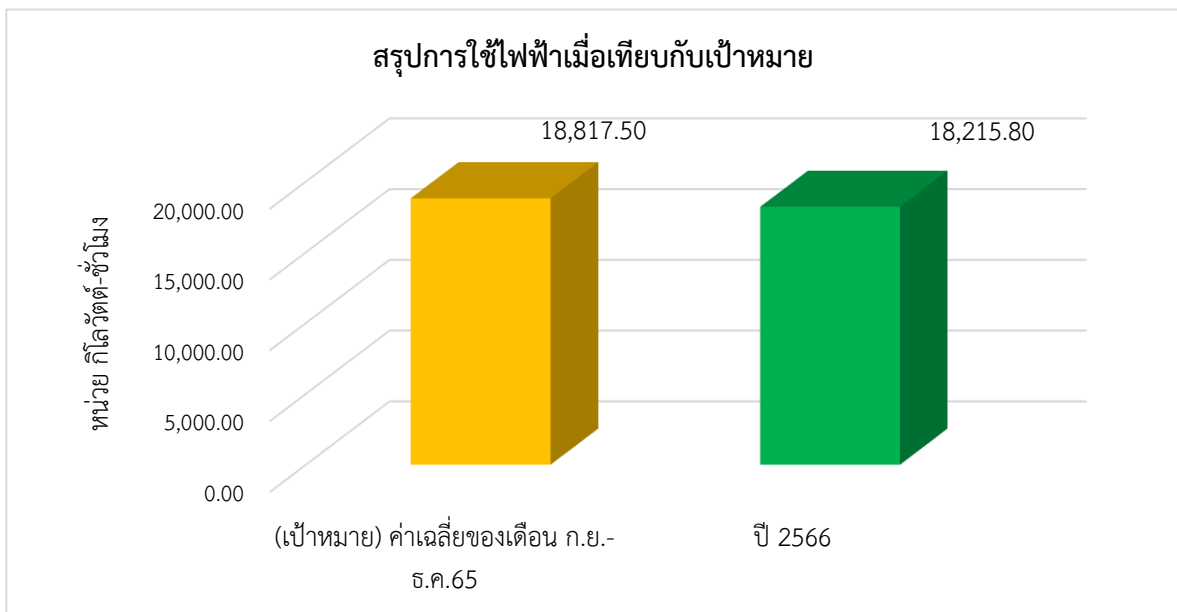
หมายเหตุ เป้าหมาย (ปีฐาน) คือ ค่าเฉลี่ยของเดือน ก.ย. - ธ.ค. 65 = 18,817.5 กิโลวัตต์-ชั่วโมง

เปรียบเทียบปริมาณการใช้ไฟฟ้าของหอสมุดรัฐสภา สำนักวิชาการ

ปริมาณการใช้ไฟฟ้าของสำนักวิชาการ ชั้น 9-10



(3) การบรรลุเป้าหมาย



สรุปการใช้ไฟฟ้าเมื่อเทียบกับเป้าหมาย

ผลการดำเนินการ บรรลุเป้าหมาย การใช้ไฟฟ้าเทียบกับเป้าหมาย (ปีฐาน) โดย ลดลง ร้อยละ 3.2