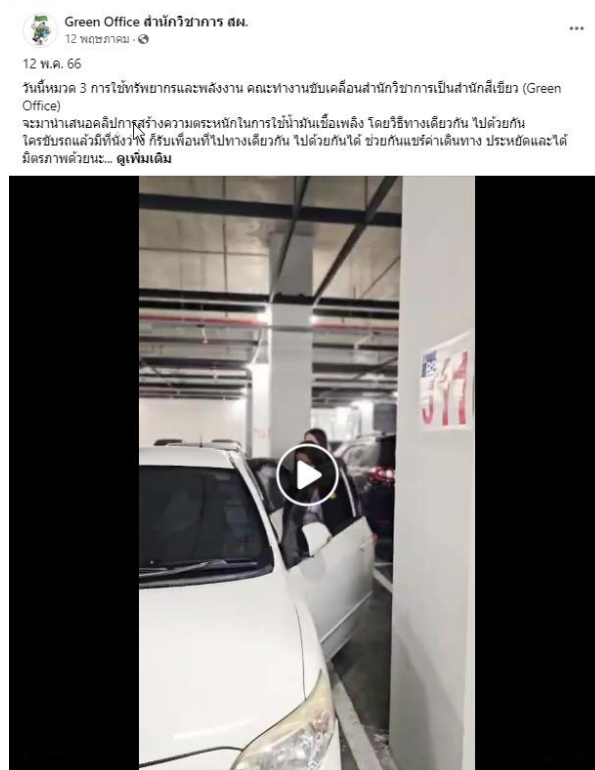
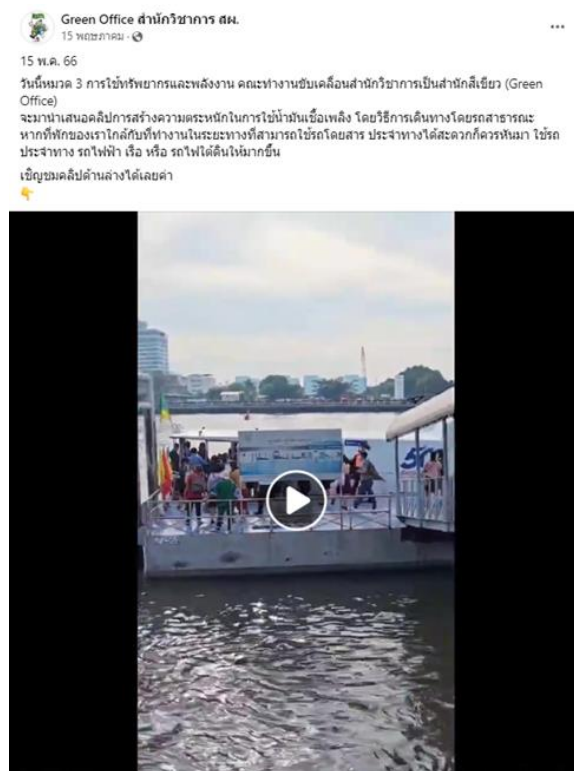


### 3.2.4 (4) การใช้จักรยานหรือขนส่งสาธารณะมาทำงาน

- VDO ทางเดียวกันกลับด้วยกัน <https://fb.watch/kxk10MMe87/>



- VDO การใช้บริการขนส่งสาธารณะ เช่น เรือ รถเมล์ <https://fb.watch/kxkAVscoxj/>



ทั้งนี้ สำนักงานเลขาธิการสภาผู้แทนราษฎรได้ดำเนินการจัดทำแผนการสร้างความสุขและความพึงพอใจของบุคลากรในการปฏิบัติงาน เพื่อพัฒนาคุณภาพชีวิตการทำงานโดยเริ่มตั้งแต่ปีงบประมาณ พ.ศ. 2553 โดยมีการติดตามผลการดำเนินการและประเมินความพึงพอใจของบุคลากรเพื่อเสนอรายงานต่อเลขาธิการสภาผู้แทนราษฎร เพื่อพัฒนาคุณภาพชีวิตของบุคลากรภายในองค์กรอย่างเป็นระบบและมีผลลัพธ์ที่ชัดเจน จึงได้มีคำสั่งสำนักงานเลขาธิการสภาผู้แทนราษฎร เมื่อวันที่ 21 พฤศจิกายน 2560 เรื่องแต่งตั้งคณะกรรมการเสริมสร้างความสุขและการเสริมสร้างความผูกพันของสำนักงานเลขาธิการสภาผู้แทนราษฎร โดยได้ขอความร่วมมือกับองค์การขนส่งมวลชนกรุงเทพ หรือ ขสมก. เพื่อจัดรถประจำทาง เช่น สาย 3 (รัฐสภา-สถานีกลางกรุงเทพอภิวัฒน์) สาย 32 (รัฐสภา-ปากเกร็ด) ตั้งแต่เวลา 16.30 นาฬิกา ณ บริเวณประตูทางออกถนนทหาร โดยเปิดมีพิธีเปิดโครงการ “รถเมล์สุขใจ” เมื่อวันอังคารที่ 24 มกราคม 2566 และบริษัท เรือด่วนเจ้าพระยา จำกัด เพื่อรับส่งข้าราชการในเวลาเลิกงาน ตั้งแต่เวลา 16.50 นาฬิกา โครงการ “ชวนลงเรือเพื่อชีวิตผาสุก” เมื่อวันที่ 29 สิงหาคม 2565 ทุกวันจันทร์-ศุกร์ บริการเรือเที่ยวพิเศษ เส้นทางเกียกกาย-วัดราชสิงขร และเกียกกาย-นนทบุรี

โครงการรถเมล์สุขใจ และโครงการชวนลงเรือ เพื่อชีวิตผาสุก ทำให้ข้าราชการและพนักงานมีความสะดวกสบายในการเดินทางกลับบ้านอย่างปลอดภัย เป็นการสร้างความสุขให้กับข้าราชการและพนักงานในการปฏิบัติงาน

**ขอเชิญร่วมพิธีเปิดโครงการ** **รถเมล์สุขใจ**

**วันอังคารที่ ๒๔ มกราคม ๒๕๖๖**

**ตั้งแต่เวลา ๑๖.๓๐ นาฬิกา**  
**ณ บริเวณประตูทางออก**  
**ถนนทหาร อาคารรัฐสภา**

กำหนดการ

สาย ๓ รัฐสภา - สถานีกลางกรุงเทพอภิวัฒน์  
สาย ๓๒ รัฐสภา - ปากเกร็ด

รัฐสภา สืบเขียว  
Green Parliament

รัฐสภา  
CSR

