

3.2.5 มีการจัดทำข้อมูลการใช้น้ำมันเชื้อเพลิงต่อหน่วยเปรียบเทียบกับเป้าหมาย

(1) บันทึกปริมาณการใช้ น้ำมันเชื้อเพลิงของหอสมุดรัฐสภา สำนักวิชาการ ประจำปี พ.ศ. 2566

บันทึกปริมาณการใช้ น้ำมันเชื้อเพลิงของหอสมุดรัฐสภา สำนักวิชาการ ค่าเป้าหมาย ประจำปี พ.ศ. 2565

- ไม่มีการใช้ น้ำมันเชื้อเพลิงไปราชการ

บันทึกปริมาณการใช้ น้ำมันเชื้อเพลิงของหอสมุดรัฐสภา สำนักวิชาการ ค่าเป้าหมาย ประจำปี พ.ศ. 2566

เดือน	*ค่าเป้าหมาย	ปริมาณการใช้ น้ำมันดีเซล (ลิตร/เดือน)	ปริมาณการใช้ น้ำมัน แก๊สโซฮอล์ 95 (ลิตร/เดือน)	การบรรลุค่าเป้าหมาย (ปีละไม่เกิน ๑๐๐ ลิตร)	สถานที่/ระยะทาง
มกราคม	100	2.75	-	บรรลุเป้าหมาย	30 มกราคม 2566 ไปประชุมเชิงปฏิบัติการ เรื่อง “เครือข่ายการจัดการข้อมูลดิจิทัลกับ การขอรับรองมาตรฐานสากลในการจัดการ คลังข้อมูลสารสนเทศกลางด้านวิทยาศาสตร์วิจัย และนวัตกรรมของประเทศ” ณ สำนักงาน คณะกรรมการการวิจัยแห่งชาติ (วช.) ระยะทาง ไปกลับ 22 กิโลเมตร
กุมภาพันธ์	100	-	-	-	-
มีนาคม	100	-	-	-	-
เมษายน	100	-	-	-	-
พฤษภาคม	100	-	-	-	-

เดือน	*ค่าเป้าหมาย	ปริมาณการใช้ น้ำมันดีเซล (ลิตร/เดือน)	ปริมาณการใช้น้ำมัน แก๊สโซฮอล์ 95 (ลิตร/เดือน)	การบรรลุค่าเป้าหมาย (ปีละไม่เกิน ๑๐๐ ลิตร)	สถานที่/ระยะทาง
มิถุนายน	100	24.30	-	-	8 มิถุนายน 2566 เดินทางไปร่วมโครงการ สัมมนาเชิงปฏิบัติการเสริมสร้างองค์ความรู้ ด้านการอนุรักษ์สิ่งแวดล้อม กิจกรรมที่ 3 การศึกษาดูงานองค์กรต้นแบบด้านการขับเคลื่อน สำนักสีเขียว ณ มหาวิทยาลัยเทคโนโลยี พระจอมเกล้าพระนครเหนือ และกรมส่งเสริม คุณภาพสิ่งแวดล้อม กทม. ไปกลับระยะทาง 194.4 กิโลเมตร จำนวน 9 คัน
กรกฎาคม					
สิงหาคม					
กันยายน					
ตุลาคม					
พฤศจิกายน					
ธันวาคม					
รวม		27.05	-		

*หมายเหตุ: เป้าหมาย คือ การใช้น้ำมันเชื้อเพลิงปีละไม่เกิน 100 ลิตร

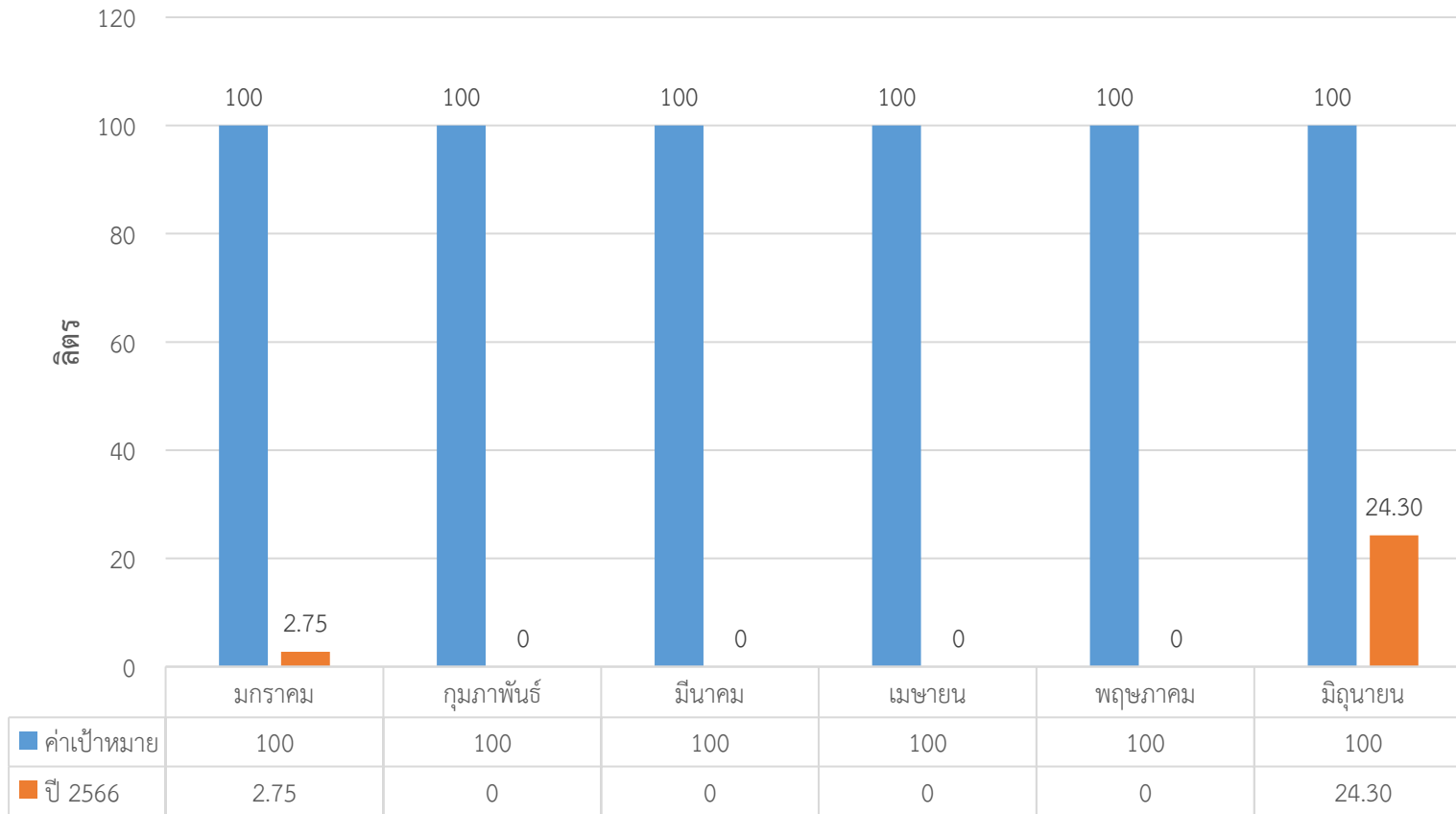
(การคำนวณน้ำมันเชื้อเพลิง คือ น้ำมัน จำนวน 1 ลิตร ใช้เดินทางได้ จำนวน 8 กิโลเมตร) ข้อมูลจากเว็บไซต์กรมทางหลวง



เงินหมุนเวียนค่าเครื่องจักรกลของกรมทางหลวง Equipment Revolving Fund

ตาราง FUEL CONSUMTION				
รถยนต์นั่ง (20)			อัตราสิ้นเปลืองน้ำมัน	หมายเหตุ
ยี่ห้อ	รุ่น	เครื่องยนต์	km / l	
HODEN	CALAIS	2.0-E(เบนซิน)	7.42	
HODEN	CALAIS	3.8-V6(เบนซิน)	5.44	
PEUGEOT	305		8.60	
PEUGEOT	405		7.99	
PEUGEOT	505	551A11	7.89	
ISUZU	QFR 54F BUDDY	4JA1	9.55	
ISUZU	QFR54EM	4JA1V	9.41	
ISUZU	VERTEX	SOHC	9.06	
ISUZU	VERTEX	SOHC VTEC	8.89	
TOYOTA	HIACE LH61V	2L II	11.44	
TOYOTA	HIACE	1RZ(เบนซิน)	10.29	
TOYOTA	SOLUNA	5A-FE(เบนซิน)	9.86	
TOYOTA	CORONA	4A(เบนซิน)	8.78	
TOYOTA	COROLA	4A-FE(เบนซิน)	8.22	
TOYOTA	COROLA	2E(เบนซิน)	9.93	
TOYOTA	CORONA DX	2T	8.78	
TOYOTA	CROWN DE	2JZ-GE	5.50	
TOYOTA	CAMRY	1AZ	5.75	
TOYOTA	RZH 112R	1RZ(เบนซิน)	6.22	
TOYOTA	HIACE	3L	9.86	
TOYOTA	LH172R	5L	9.11	
TOYOTA	HIACE RZH 113A	2RZ E(เบนซิน)	7.37	
TOYOTA	EXSHOR	3S-FE(เบนซิน)	7.16	
TOYOTA	EXSHOR	4A-FE(เบนซิน)	8.11	
TOYOTA	COMMUTER	2KD FTV(ดีเซล)	8.00	
TOYOTA	COMMUTER	1KD FTV(ดีเซล)	8.03	
MERCEDES BENZ	E280		5.72	
MITSUBISHI	GALANT C12G	4G15G (เบนซิน)	8.78	
MITSUBISHI	E12A	4G37(เบนซิน)	8.78	
MITSUBISHI	LANCER CEDIA	4G18(เบนซิน)	8.88	
MITSUBISHI	GALANT ULTIMA	4G63	7.08	
MITSUBISHI	GALANT ULTIMA	6A12	6.91	
MITSUBISHI	L300		7.58	
NISSAN	BLUEBIRD	E13(เบนซิน)	9.54	
NISSAN	BLUEBIRD	CA18(เบนซิน)	8.44	
NISSAN	BLUEBIRD	CA16(เบนซิน)	8.88	
NISSAN	BLUEBIRD	SR20DE(เบนซิน)	7.02	
NISSAN	CEFIRO	4E-AT VQ30(เบนซิน)	6.59	
NISSAN	CEFIRO	4E-AT VQ20(เบนซิน)	7.08	
NISSAN	CEFIRO	RB20E(เบนซิน)	7.35	
NISSAN	CEFIRO	RB20DE(เบนซิน)	6.94	
NISSAN	VANETTE	LD20	11.06	
NISSAN	URVAN	TD25	8.98	
NISSAN	URVAN	Z20(เบนซิน)	6.72	
NISSAN	SUNNY	GA15DE(เบนซิน)	8.33	
NISSAN	SUNNY	GA16DE(เบนซิน)	8.04	
NISSAN	SUNNY	E13S(เบนซิน)	9.97	

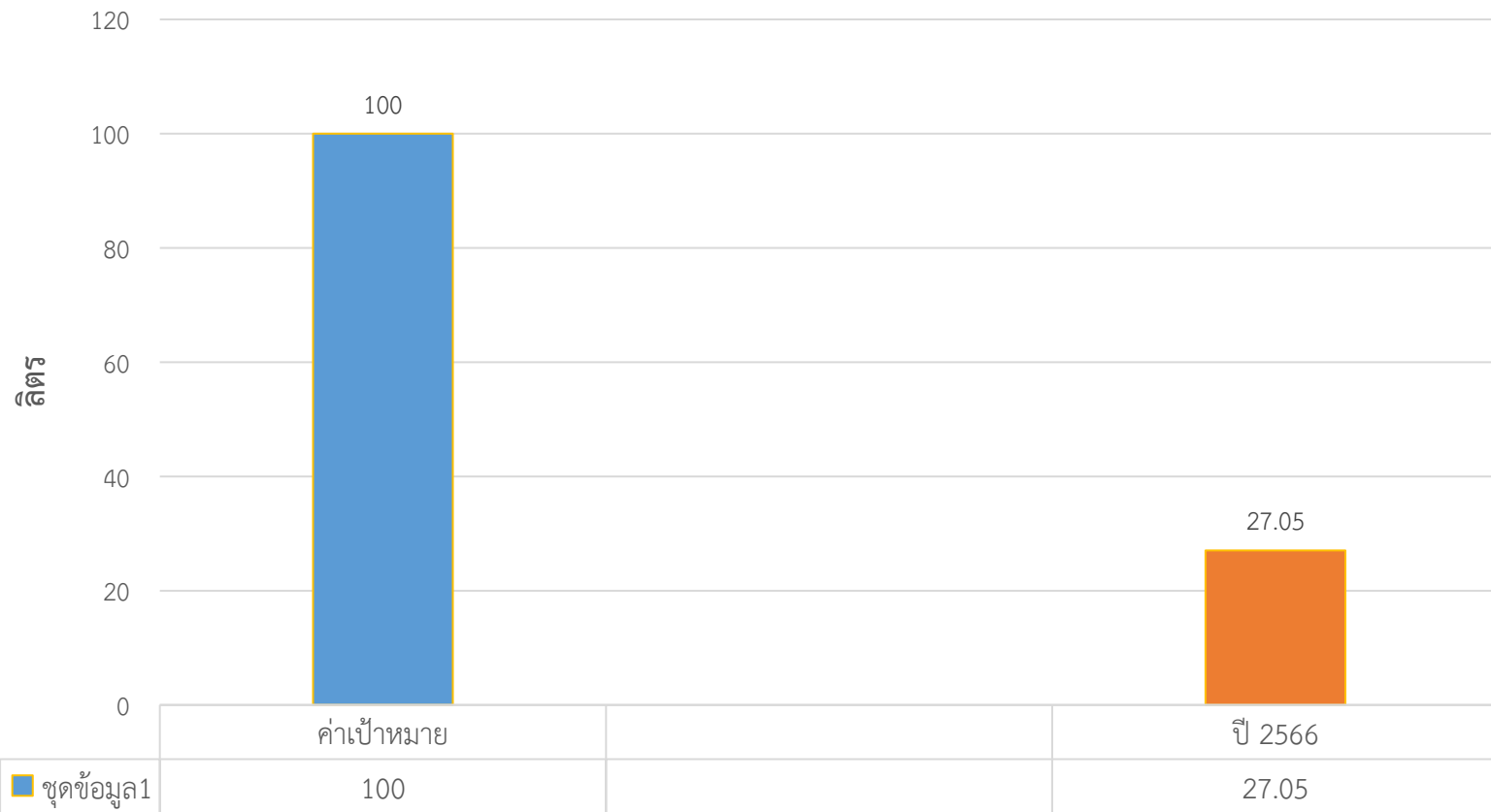
ปริมาณการใช้น้ำมันเชื้อเพลิงของหอสมุดรัฐสภา สำนักวิชาการ พ.ศ. 2566



ชื่อแทน

■ ค่าเป้าหมาย ■ ปี 2566

สรุปการใช้น้ำมันเชื้อเพลิงเมื่อเปรียบเทียบกับเป้าหมาย



จัดทำโดย



(นางสาวณิชชา บุรณสิงห์)
คณะกรรมการขับเคลื่อน
สำนักวิชาการเป็นสำนักสีเขียว
(Green Office) หมวดที่ 3

ตรวจสอบโดย



(นางมาลินี คงริน)
ประธานคณะกรรมการขับเคลื่อน
สำนักวิชาการเป็นสำนักสีเขียว
(Green Office) หมวดที่ 3

อนุมัติโดย



(นายมานิช อินทนิม)
ผู้อำนวยการสำนักวิชาการ
ประธานคณะกรรมการขับเคลื่อน
สำนักวิชาการเป็นสำนักสีเขียว (Green Office)