

4.1.2 การนำขยะกลับมาใช้ประโยชน์/นำกลับมาใช้ใหม่ ส่งผลให้ขยะที่จะส่งไปกำจัดมีปริมาณน้อยลง

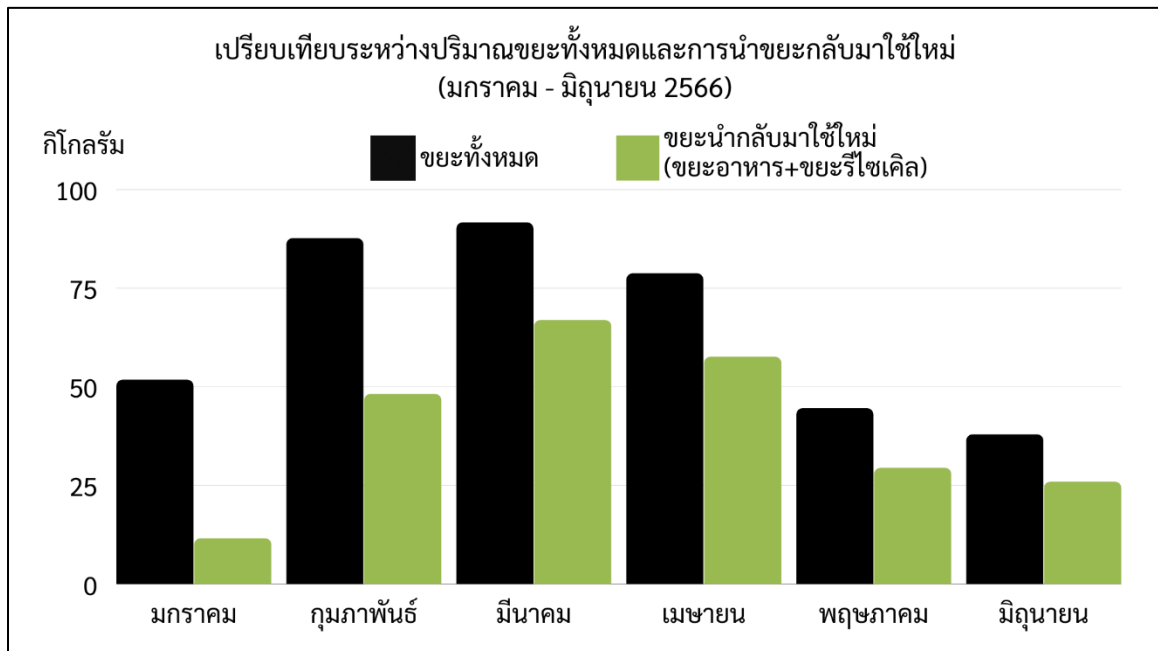
(1) มีการนำขยะกลับมาใช้

[ไฟล์บันทึกปริมาณขยะของหอสมุดรัฐสภา](#)

รายการขยะ	ปริมาณ (หน่วย กิโลกรัม)							
	ธ.ค.	ม.ค.	ก.พ.	มี.ค.	เม.ย.	พ.ค.	มิ.ย.	ก.ค.
ขยะทั่วไป (เข้า)	0.00	14.30	18.00	11.34	7.80	3.20	0.00	
ขยะทั่วไป (ขาย)	0.00	25.90	21.50	13.10	13.30	11.90	11.80	
<b>รวมขยะฝั่งกลบ</b>	<b>0.00</b>	<b>40.20</b>	<b>39.50</b>	<b>24.44</b>	<b>21.10</b>	<b>15.10</b>	<b>11.80</b>	
<b>ขยะอันตราย</b>	<b>0.00</b>	<b>0.00</b>	<b>0.00</b>	<b>0.30</b>	<b>0.00</b>	<b>0.00</b>	<b>0.20</b>	
ขวดน้ำพลาสติกใส (PET)	2.00	3.10	1.90	4.90	4.20	6.60	4.00	
ฝาขวด	0.00	4.65	13.70	0.40	0.40	0.60	0.70	
หลอด	0.70	0.00	0.00	0.80	0.00	0.00	0.00	
อะลูมิเนียม	0.70	0.00	0.00	0.00	1.20	0.00	0.20	
กระป๋อง	0.50	0.10	0.10	0.10	0.10	0.10	0.00	
ขวดแก้ว	5.00	0.60	0.50	7.50	0.50	0.50	0.50	
กระดาษ	0.00	2.80	2.50	14.90	0.40	0.40	0.50	
กล่อง UHT	0.00	0.10	0.10	0.00	0.10	0.10	0.00	
กล่องลัง	0.00	0.00	4.10	3.20	5.60	5.40	2.70	
กำพร้า	0.00	0.20	3.80	12.30	7.60	5.70	7.60	
Eco Brick	0.00	0.00	7.35	0.00	20.30	1.20	1.40	
อิเล็กทรอนิกส์	0.00	0.00	0.00	0.00	0.30	0.00	0.00	
<b>รวมรีไซเคิล</b>	<b>8.90</b>	<b>11.55</b>	<b>34.05</b>	<b>44.10</b>	<b>40.70</b>	<b>20.60</b>	<b>17.60</b>	
<b>เศษอาหาร</b>	<b>0.00</b>	<b>0.00</b>	<b>14.10</b>	<b>22.80</b>	<b>17.20</b>	<b>8.80</b>	<b>8.30</b>	
<b>นำขยะกลับมาใช้ใหม่</b>	<b>8.90</b>	<b>11.55</b>	<b>48.15</b>	<b>66.90</b>	<b>57.90</b>	<b>29.40</b>	<b>25.90</b>	

ตารางปริมาณขยะที่นำกลับมาใช้ใหม่ (ขยะอาหารและขยะรีไซเคิล)  
(มกราคม - มิถุนายน 2566)

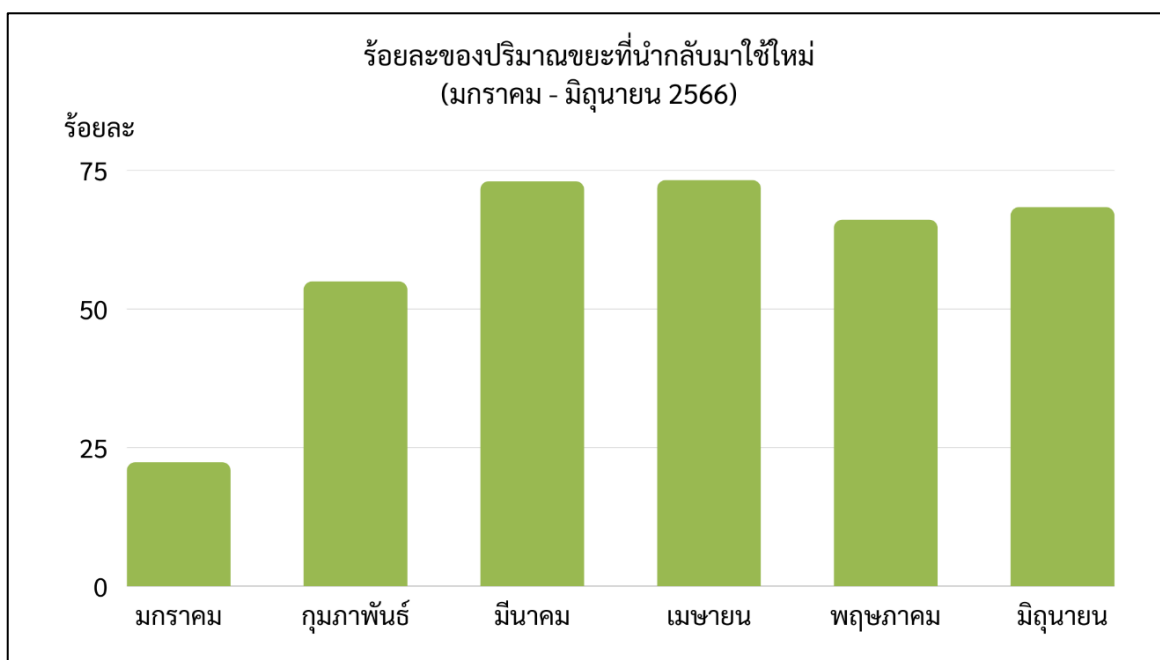
2566	ขยะทั้งหมด (กก.)	ขยะนำกลับมาใช้ใหม่ (กก.)
มกราคม	51.75	11.55
กุมภาพันธ์	87.65	48.15
มีนาคม	91.64	66.9
เมษายน	78.7	57.6
พฤษภาคม	44.5	29.4
มิถุนายน	37.9	25.9



การคำนวณร้อยละของปริมาณขยะที่นำกลับมาใช้ใหม่

$$\text{ร้อยละของปริมาณขยะที่นำกลับมาใช้ใหม่} = \frac{(\text{ปริมาณขยะที่นำกลับมาใช้ใหม่} \times 100)}{\text{ปริมาณขยะทั้งหมด}}$$

2566	ขยะทั้งหมด (กก.)	ขยะนำกลับมาใช้ใหม่ (กก.)	การคำนวณ	ร้อยละ
มกราคม	51.75	11.55	(11.55*100)/51.75	22.32
กุมภาพันธ์	87.65	48.15	(48.51*100)/81.65	54.93
มีนาคม	91.64	66.9	(66.9*100)/91.64	73.00
เมษายน	78.7	57.6	(57.6*100)/78.7	73.19
พฤษภาคม	44.5	29.4	(29.4*100)/44.5	66.07
มิถุนายน	37.9	25.9	(25.9*100)/37.9	68.34
เฉลี่ย	65.36	39.92	(39.92*100)/65.36	<b>61.08</b>



### การนำขยะกลับมาใช้ประโยชน์หรือการขนานกลับมาใช้ใหม่

1. ขยะอินทรีย์ / ขยะอาหาร แยกเศษอาหาร ใช้เครื่องทำปุ๋ย เป็นปุ๋ยใส่ต้นไม้



**เส้นทาง**  
**การจัดการ**

**ขยะอาหาร**

**3**  **นำปุ๋ยใส่ต้นไม้** 

9 พ.ค. 66

**ผู้ใดสนใจนำปุ๋ยไปใช้**  
**ติดต่อนริศรา (นัย)**  
**กลุ่มพัฒนา**  
**ชมรมรอบนี้**  
**ลงชื่อไว้**  
**รอบหน้าได้ค่ะ**

คณะทำงานขับเคลื่อนสำนักวิชาการเป็นสำนักสีเขียว (Green Office)  
หมวด 4 การจัดการของเสีย

**3**  **2** 

**2**  **ใส่ลงเครื่องทำปุ๋ย**

**1**  **แยกเศษอาหาร** 





2. กิจกรรม Ecobricks : พลาสติกรีไซเคิล อดขยะ อดถประโยชน์









3. นำวัสดุเหลือใช้มาประดิษฐ์เป็นของใช้ในสำนักงาน



4. กิจกรรมประกวดสิ่งประดิษฐ์จากขวดน้ำหรือกระดาษ

**ประกาศผลผู้ชนะการประกวด**  
**"สิ่งประดิษฐ์จากขวดน้ำพลาสติกหรือกระดาษ"**

**Reuse**

1. สู้น้ำท่า สิ่งสุดวิเศษ "เก้าอี้เก้าใจ"

2. ขบวนการ เพชรกลมดี "แค้มป์เซอ กลองเด็กขวี้พอ"

3. วิลาวัณย์ บุตตา "เป็้นๆถอขางใจเซอแมง"

ผลงานจัดแสดง ณ หอสมุดรัฐสภา

คณะกรรมการขับเคลื่อนสำนักวิชาการเป็นสำนักสีเขียว (Green Office)  
หมวด 4 การจัดการของเสีย

14.03.2566



มอบของที่ระลึกแก่ผู้ชนะการประกวด





5. การนำกระดาษใช้แล้วหน้าเดียวมาใช้ซ้ำ (เก็บรวบรวมไว้บริเวณเครื่องปริ้นเตอร์สำหรับพิมพ์เอกสาร)



6. นำกระดาษสองหน้ามาตัดครึ่งสำหรับห่อผ้าอนามัยในห้องน้ำหญิงแทนการใช้ถุงพลาสติกห่อ



7. พิวเจอร์บอร์ดใช้แล้วนำมาจัดทำซุ้มกิจกรรม และกระดาษหนังสือพิมพ์เก่ามาแทนกระดาษห่อของขวัญ



8. ขยะรีไซเคิลที่ส่งต่อหน่วยงานอื่นและสำนักงานเขตดุสิต เพื่อนำไปใช้ประโยชน์หรือรีไซเคิลต่อไป ประกอบด้วย กระดาษ ขวดแก้ว กระป๋องอะลูมิเนียม ขวดพลาสติก ฝาขวดน้ำพลาสติก กล่อง UHT หลอดพลาสติก กล่องพลาสติก แก้วพลาสติก ขยะอิเล็กทรอนิกส์ ขยะกำพร้าว้า

