

#### 4.1.2 การนำขยะกลับมาใช้ประโยชน์/นำกลับมาใช้ใหม่ ส่งผลให้ขยะที่จะส่งไปกำจัดมีปริมาณน้อยลง (4) ปริมาณขยะมีแนวโน้มลดลง

[ไฟล์บันทึกปริมาณขยะของหอสมุดรัฐสภา](#)

คำนวณปริมาณขยะของหอสมุดรัฐสภา 2566									
รายการขยะ	ปริมาณ (หน่วย กิโลกรัม)								
	ธ.ค.	ม.ค.	ก.พ.	มี.ค.	เม.ย.	พ.ค.	มิ.ย.	ก.ค.	ส.ค.
รวมขยะฝังกลบ	0.00	40.20	39.50	24.44	21.10	15.10	11.80		
ขยะอันตราย	0.00	0.00	0.00	0.30	0.00	0.00	0.20		
รวมรีไซเคิล	8.90	11.55	34.05	44.10	40.70	20.60	17.60		
เศษอาหาร	0.00	0.00	14.10	22.80	17.20	8.80	8.30		
<b>รวม</b>	<b>8.90</b>	<b>51.75</b>	<b>87.65</b>	<b>91.64</b>	<b>79.00</b>	<b>44.50</b>	<b>37.90</b>		

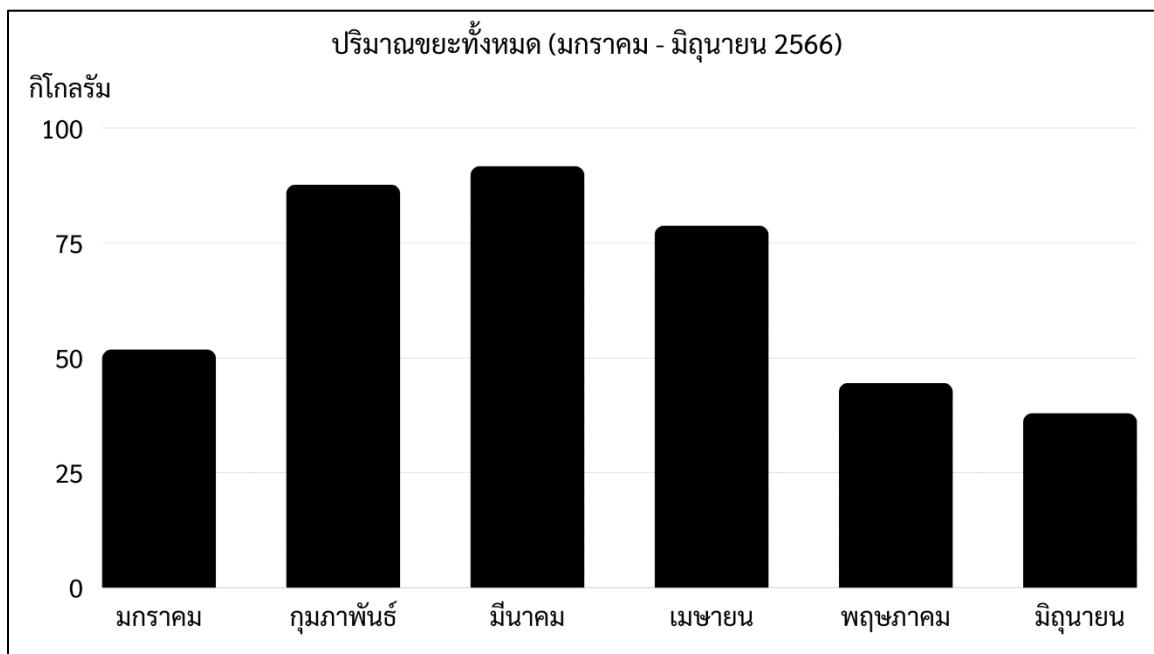
## ปริมาณขยะทั้งหมด

ปริมาณขยะทั้งหมด ตั้งแต่เดือนมกราคม – มิถุนายน 2566 มีแนวโน้มลดลงอย่างต่อเนื่อง

## ตารางปริมาณขยะทั้งหมด

(มกราคม – มิถุนายน ปี 2566)

2566	ปริมาณขยะทั้งหมด (กก.)
มกราคม	51.75
กุมภาพันธ์	87.65
มีนาคม	91.64
เมษายน	78.7
พฤษภาคม	44.5
มิถุนายน	37.9



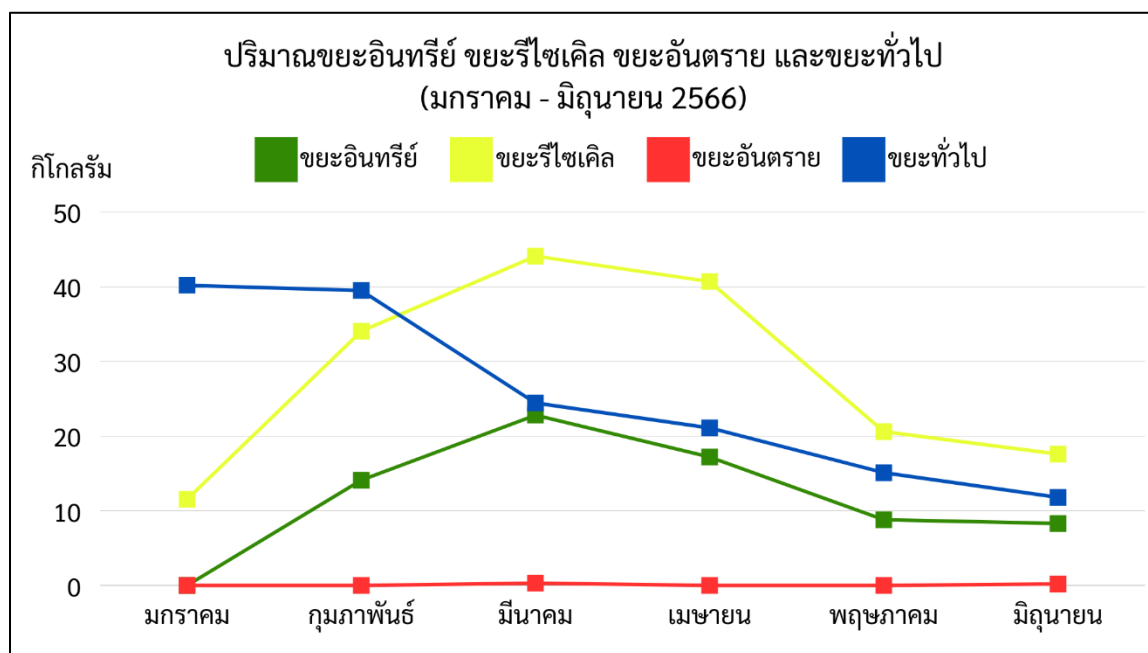
**ปริมาณขยะแต่ละประเภท**

ปริมาณขยะแต่ละประเภท ตั้งแต่เดือนมกราคม - มิถุนายน 2566 มีแนวโน้มลดลงอย่างต่อเนื่อง

**ตารางปริมาณขยะแยกแต่ละประเภท**

(มกราคม - มิถุนายน ปี 2566)

รายการขยะ	ปริมาณขยะรายเดือน ปี 2566 (หน่วย กก.)					
	ม.ค.	ก.พ.	มี.ค.	เม.ย.	พ.ค.	มิ.ย.
ขยะอินทรีย์	0	14.1	22.8	17.2	8.8	8.3
ขยะรีไซเคิล	11.55	34.05	44.1	40.4	20.6	17.6
ขยะอันตราย	0	0	0.3	0	0	0.2
ขยะทั่วไป	40.2	39.5	24.44	21.1	15.1	11.8
รวม	51.75	87.65	91.64	78.7	44.5	37.9



## ปริมาณขยะทั่วไป

## การคำนวณร้อยละของปริมาณขยะทั่วไป

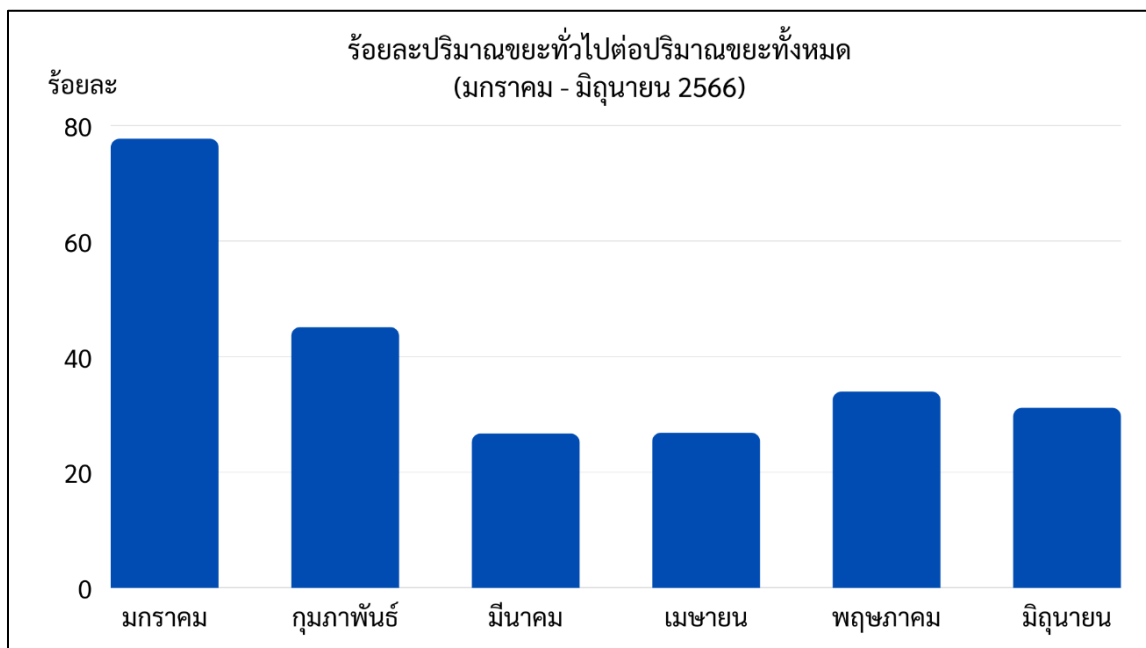
$$\text{ร้อยละของปริมาณขยะทั่วไป} = \frac{(\text{ปริมาณขยะทั่วไป} \times 100)}{\text{ปริมาณขยะทั้งหมด}}$$

ร้อยละของปริมาณขยะทั่วไป ตั้งแต่เดือนมกราคม - มิถุนายน 2566 มีแนวโน้มลดลงอย่างต่อเนื่อง

## ตารางร้อยละของปริมาณขยะทั่วไป

(มกราคม - มิถุนายน ปี 2566)

2566	ขยะทั้งหมด (กก.)	ขยะทั่วไป (กก.)	ร้อยละของปริมาณขยะทั่วไป
มกราคม	51.75	40.2	77.68
กุมภาพันธ์	87.65	39.5	45.07
มีนาคม	91.64	24.44	26.67
เมษายน	78.7	21.1	26.81
พฤษภาคม	44.5	15.1	33.93
มิถุนายน	37.9	11.8	31.13



หอสมุดรัฐสภาจัดหาเครื่องกรองน้ำสำหรับเจ้าหน้าที่ ลดปริมาณขวดน้ำ



การรณรงค์การใช้แก้ว ถ้วย

ข้าว ถุงผ้า เพื่อลดการสร้างขยะ





