

## 5.2.1 (4.1) แนวทางการปรับปรุงความเข้มแสงสว่างภายในหอสมุดรัฐสภา และรายงานผลการตรวจวัดความเข้มแสงสว่างภายหลังติดตั้งอุปกรณ์เพิ่มแสงสว่างเพิ่มเติม (โคมไฟตั้งโต๊ะ)

### แนวทางการปรับปรุงความเข้มแสงสว่างภายในหอสมุดรัฐสภา

ตามที่สถาบันส่งเสริมความปลอดภัย อาชีวอนามัยและสภาพแวดล้อมในการทำงาน (องค์การมหาชน) สสพ. ได้เข้าดำเนินงานตรวจวัดความเข้มของแสงสว่างภายในหอสมุดรัฐสภา เมื่อวันที่ 7 มีนาคม พ.ศ. 2566 โดยใช้อุปกรณ์ Heavy Duty Light Meter ยี่ห้อ EXTECH รุ่น 407026 ในการตรวจวัดแสงสว่างบริเวณผู้ปฏิบัติงานใช้สายตาเฉพาะจุด บริเวณชั้น 9 ชั้น 10 ของหอสมุดรัฐสภา ซึ่งจากรายงานการประเมินด้านความปลอดภัย อาชีวอนามัย และสภาพแวดล้อมในการทำงานของ สสพ. ปรากฏว่ามีหลายจุดที่ความเข้มของแสงสว่างไม่ผ่านเกณฑ์มาตรฐาน (ปรากฏตามรายงานฯ) และเนื่องจากขณะนี้บริเวณหอสมุดรัฐสภายังไม่มีการส่งมอบอย่างเป็นทางการ ทำให้ไม่สามารถดำเนินการปรับปรุงระบบไฟฟ้าเพื่อเพิ่มแสงสว่างที่เป็นการกระทบต่อโครงสร้างของหอสมุดรัฐสภาได้ ดังนั้น หอสมุดรัฐสภาจึงได้มีการหารือผู้บังคับบัญชาตามลำดับชั้น จึงได้ข้อสรุปแนวทางในการปรับปรุงแก้ไขเกี่ยวกับความเข้มแสงสว่างภายในหอสมุดรัฐสภา ดังนี้

#### 1. แผนระยะสั้น

ดำเนินการจัดหาอุปกรณ์เพิ่มแสงสว่างติดตั้งเพิ่มเติมเฉพาะจุดที่ไม่ผ่านเกณฑ์มาตรฐาน (โคมไฟตั้งโต๊ะ)

#### 2. แผนระยะยาว

ภายหลังมีการส่งมอบงานหอสมุดรัฐสภาอย่างเป็นทางการแล้ว จะมีการดำเนินการนำเสนอเพื่อให้มีการปรับปรุงระบบไฟฟ้าภายในหอสมุดรัฐสภาเพื่อให้มีความสว่างเพิ่มขึ้นทั้งระบบ

ในการนี้ หอสมุดรัฐสภาจะดำเนินการตามแผนระยะสั้นในเบื้องต้น โดยมีขั้นตอนการดำเนินการ ดังต่อไปนี้

**ขั้นตอนที่ 1** สำรวจจำนวนจุดที่แสงสว่างไม่ผ่านเกณฑ์มาตรฐานจากการตรวจวัดว่ามีจำนวนเท่าไร

**ขั้นตอนที่ 2** นำเสนอผู้บังคับบัญชาตามลำดับชั้นเพื่อทราบ

**ขั้นตอนที่ 3** ขออนุมัติจัดซื้ออุปกรณ์เพิ่มแสงสว่างติดตั้งเพิ่มเติม (โคมไฟตั้งโต๊ะ)

**ขั้นตอนที่ 4** ดำเนินการตรวจวัดค่าความเข้มของแสงสว่างอีกครั้ง

**ขั้นตอนที่ 5** รายงานผลการตรวจวัดค่าความเข้มของแสงสว่างต่อผู้บังคับบัญชา

#### ระยะเวลาการดำเนินการ

มีนาคม 2566-กรกฎาคม 2566

ตารางแนวทางการปรับปรุงความเข้มแสงสว่างภายในหอสมุดรัฐสภา (มีนาคม 2566-มิถุนายน 2566)

ขั้นตอนที่	การดำเนินการ	มีนาคม	เมษายน	พฤษภาคม	มิถุนายน	กรกฎาคม
1	สำรวจจำนวนจุดที่แสงสว่าง ไม่ผ่านเกณฑ์มาตรฐาน	↔				
2	รายงานผู้บังคับบัญชา ตามลำดับชั้นเพื่อทราบ		↔			
3	อนุมัติจัดซื้ออุปกรณ์เพิ่มแสงสว่าง ติดตั้งเพิ่มเติม (โคมไฟตั้งโต๊ะ)			↔↔		
4	ดำเนินการตรวจวัดค่าความเข้ม ของแสงสว่างอีกครั้ง				↔	
5	รายงานผลการตรวจวัดค่าความ เข้มของแสงสว่างต่อ ผู้บังคับบัญชา					↔

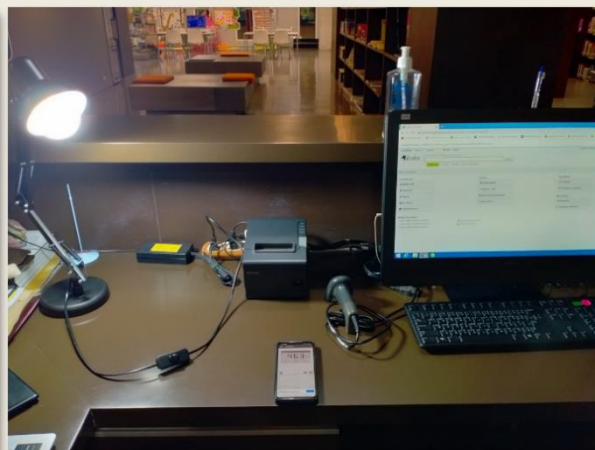
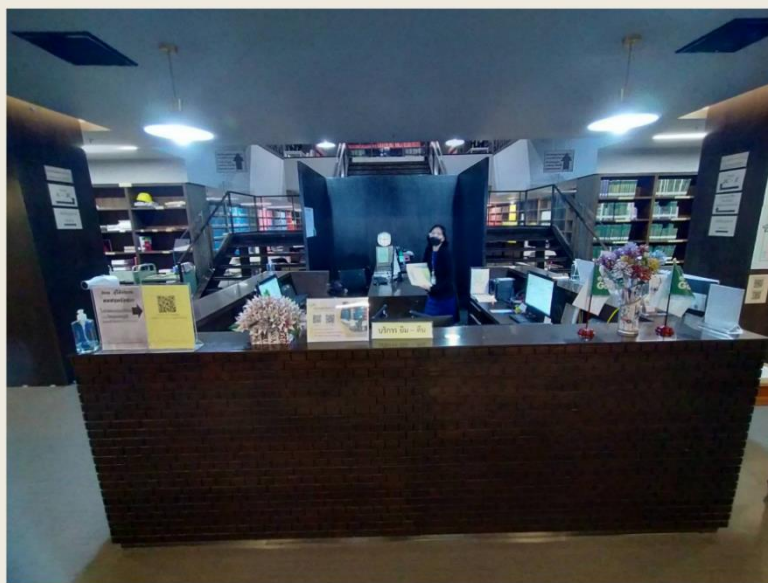
ลงชื่อ *ภรณี อุทวงศ์* ผู้จัดทำ  
(นายบัณฑิต อุทวงศ์)  
คณะทำงานขับเคลื่อนสำนักวิชาการ  
เป็นสำนักสีเขียว (Green Office) หมวดที่ 5  
๒๔ มี.ค. ๖๖

ลงชื่อ *Mont - ภูษิต* ผู้ตรวจสอบ  
(นายทองศักดิ์ สุระคำแหง)  
ประธานคณะทำงานขับเคลื่อนสำนักวิชาการ  
เป็นสำนักสีเขียว (Green Office) หมวดที่ 5  
๒๕ มี.ค. ๖๖

ลงชื่อ *KS* ผู้อนุมัติ  
(นายมานิช อินทิม)  
ผู้อำนวยการสำนักวิชาการ  
ประธานคณะทำงานขับเคลื่อนสำนักวิชาการ  
เป็นสำนักสีเขียว (Green Office)

# การปรับปรุงแสงสว่างภายในหอสมุดรัฐสภา อาคารรัฐสภา ชั้น 9 และ 10

หอสมุดรัฐสภา ได้ทำการแก้ไขปัญหาเรื่องแสงสว่างเบื้องต้น  
โดยการติดตั้งโคมไฟส่องสว่างในจุดที่แสงสว่างไม่เพียงพอ



เคาน์เตอร์บริการ ชั้น 9

# การปรับปรุงแสงสว่างภายในหอสมุดรัฐสภา อาคารรัฐสภา ชั้น 9 และ 10

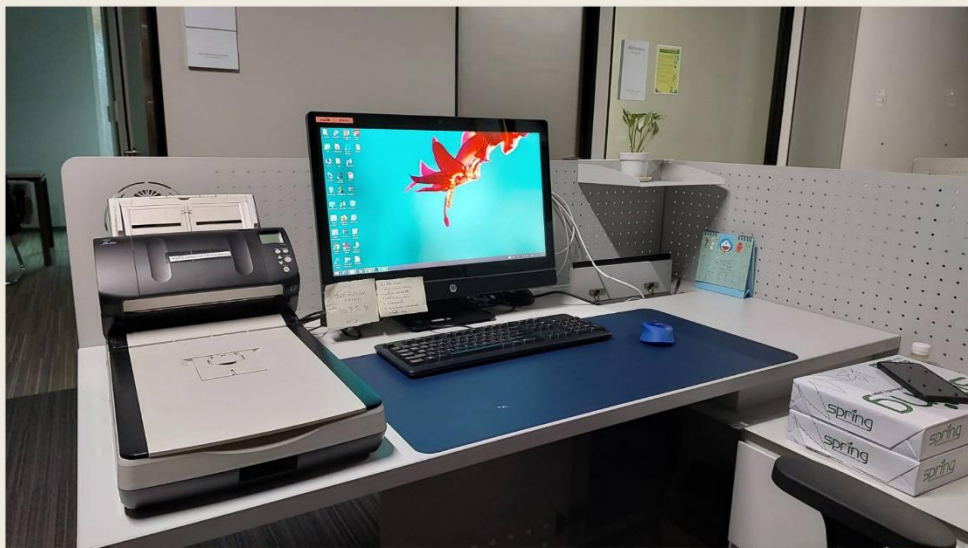
หอสมุดรัฐสภา ได้ทำการแก้ไขปัญหาเรื่องแสงสว่างเบื้องต้น  
โดยการติดตั้งโคมไฟส่องสว่างในจุดที่แสงสว่างไม่เพียงพอ



โต๊ะทำงาน ชั้น 10

# การปรับปรุงแสงสว่างภายในหอสมุดรัฐสภา อาคารรัฐสภา ชั้น 9 และ 10

หอสมุดรัฐสภา ได้ทำการแก้ไขปัญหาเรื่องแสงสว่างเบื้องต้น  
โดยการติดตั้งคอมไฟส่องสว่างในจุดที่แสงสว่างไม่เพียงพอ



โต๊ะทำงาน ชั้น 10

## รายงานผลการตรวจวัดความเข้มแสงสว่างภายหลังติดตั้งอุปกรณ์เพิ่มแสงสว่างเพิ่มเติม (โคมไฟตั้งโต๊ะ)

รายงานผลการตรวจวัดความเข้มของแสงสว่างภายในหอสมุดรัฐสภาภายหลังติดตั้งอุปกรณ์เพิ่มแสงสว่างเพิ่มเติม (โคมไฟตั้งโต๊ะ)

ตามที่ได้รับอนุมัติให้มีการจัดหาอุปกรณ์เพิ่มแสงสว่างมาติดตั้งเพิ่มเติม และให้ดำเนินการประสานงานขอให้สถาบันส่งเสริมความปลอดภัย อาชีวอนามัยและสภาพแวดล้อมในการทำงาน (องค์การมหาชน) สสพท. เข้าดำเนินการตรวจวัดความเข้มของแสงสว่างอีกครั้งหนึ่ง นั้น โดยได้มีหนังสือถึง สสพท. เมื่อวันที่ ๓๐ มิถุนายน พ.ศ. ๒๕๖๖ แต่ด้วยภารกิจของ สสพท. มีมากจึงทำให้ไม่สามารถเข้าตรวจวัดความเข้มแสงสว่างของหอสมุดรัฐสภาได้ทันก่อนวันเข้าตรวจประเมินของหน่วยตรวจประเมิน (ศูนย์วิจัยตรวจประเมินและให้การรับรองมาตรฐานการจัดการสิ่งแวดล้อมและทรัพยากรศาสตร์ มหาวิทยาลัยมหิดล) ดังนั้น หอสมุดรัฐสภาจึงได้ใช้แอปพลิเคชันในการตรวจวัดค่าความเข้มแสงสว่างด้วยโทรศัพท์เคลื่อนที่ (มือถือ) ในจุดที่ได้มีการติดตั้งอุปกรณ์เพิ่มแสงสว่าง (โคมไฟตั้งโต๊ะ) ซึ่งได้ผลความเข้มแสงสว่างเกินมาตรฐาน จากการตรวจวัดจุดที่ไม่ผ่านเกณฑ์มาตรฐานบางจุดบริเวณ ชั้น ๑๐ ปรากฏดังภาพข้างล่างนี้



