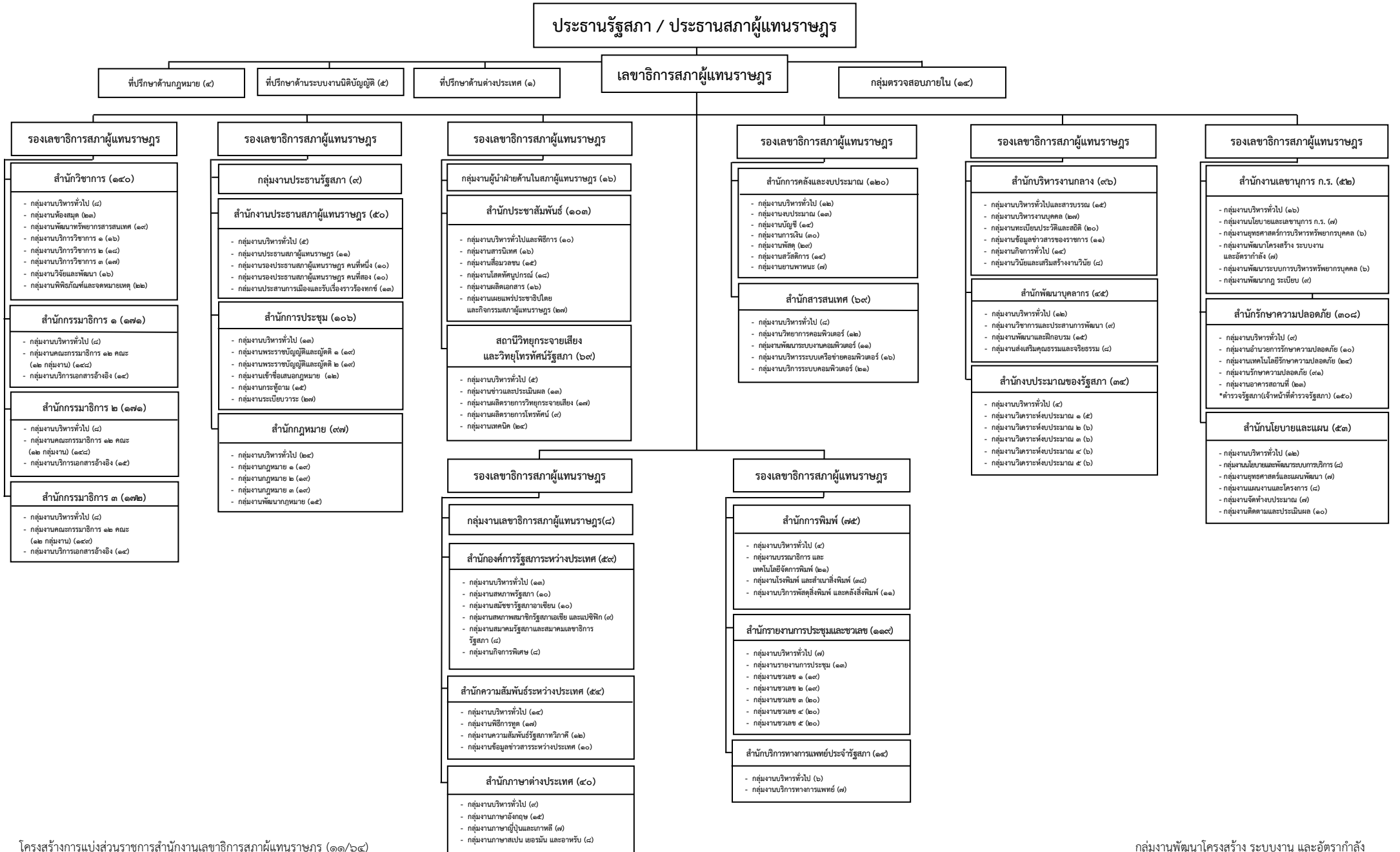


โครงสร้างการแบ่งส่วนราชการภายในของสำนักงานเลขาธิการสภาผู้แทนราษฎร



กรอบอัตรากำลังของนักบริหาร

สายงานบริหาร	๙
เลขาธิการสภาผู้แทนราษฎร (บริหาร ระดับสูง)	๑
รองเลขาธิการสภาผู้แทนราษฎร (บริหาร ระดับสูง)	๘

กรอบอัตรากำลังของที่ปรึกษา

ที่ปรึกษา	๑๐
ที่ปรึกษาด้านระบบงานนิติบัญญัติ (วิทยากร ระดับทรงคุณวุฒิ) - ได้รับเงินประจำตำแหน่งในอัตรา ๑๕,๖๐๐ บาท	๒
ที่ปรึกษาด้านระบบงานนิติบัญญัติ (วิทยากร ระดับทรงคุณวุฒิ) - ได้รับเงินประจำตำแหน่งในอัตรา ๑๓,๐๐๐ บาท	๓
ที่ปรึกษาด้านกฎหมาย (นิติกร ระดับทรงคุณวุฒิ) - ได้รับเงินประจำตำแหน่งในอัตรา ๑๕,๖๐๐ บาท	๑
ที่ปรึกษาด้านกฎหมาย (นิติกร ระดับทรงคุณวุฒิ) - ได้รับเงินประจำตำแหน่งในอัตรา ๑๓,๐๐๐ บาท	๓
ที่ปรึกษาด้านต่างประเทศ (นักวิเทศสัมพันธ์ ระดับทรงคุณวุฒิ) - ได้รับเงินประจำตำแหน่งในอัตรา ๑๓,๐๐๐ บาท	๑

อัตรากำลังของกลุ่มตรวจสอบภายใน

กลุ่มตรวจสอบภายใน	๑๔
ผู้บังคับบัญชากลุ่ม (นักวิชาการตรวจสอบภายในเชี่ยวชาญ)	๑
นักวิชาการตรวจสอบภายใน (ปฏิบัติการ – เชี่ยวชาญ)	๑๐
เจ้าพนักงานธุรการ (ปฏิบัติงาน – ชำนาญงาน)	๓

กรอบอัตรากำลังของกลุ่มงานประธานรัฐสภา

กลุ่มงานประธานรัฐสภา	๙
ผู้บังคับบัญชากลุ่มงาน (วิทยากรเชี่ยวชาญ)	๑
นิติกร (ปฏิบัติการ – เชี่ยวชาญ)	๔
วิทยากร (ปฏิบัติการ – เชี่ยวชาญ)	๓
เจ้าพนักงานธุรการ (ปฏิบัติงาน – ชำนาญงาน)	๑

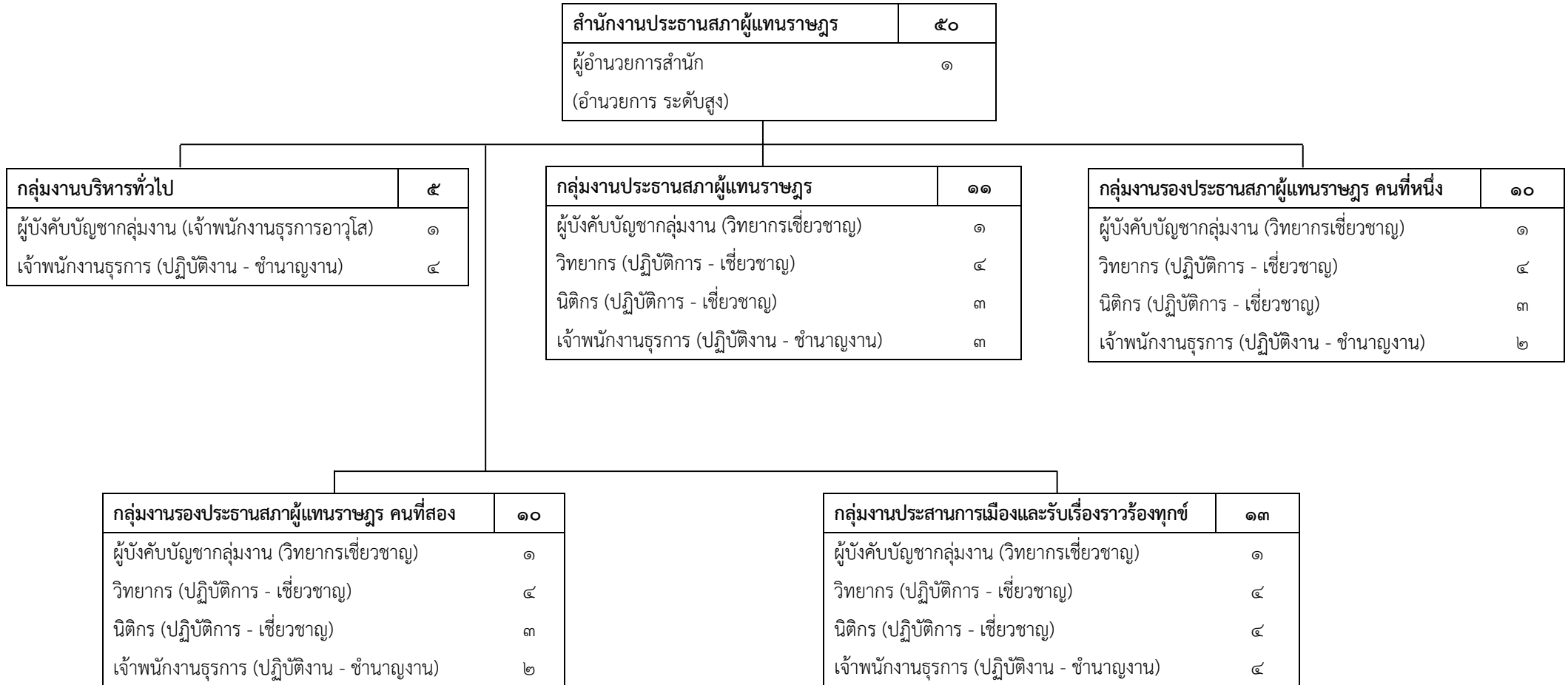
กรอบอัตรากำลังของกลุ่มงานผู้นำฝ่ายค้ำในสภาผู้แทนราษฎร

กลุ่มงานผู้นำฝ่ายค้ำในสภาผู้แทนราษฎร	๑๖
ผู้บังคับบัญชากลุ่มงาน (วิทยากรเชี่ยวชาญ)	๑
วิทยากร (ปฏิบัติการ – เชี่ยวชาญ)	๕
นิติกร (ปฏิบัติการ – เชี่ยวชาญ)	๔
เจ้าพนักงานธุรการ (ปฏิบัติงาน – ชำนาญงาน)	๖

กรอบอัตรากำลังของกลุ่มงานเลขาธิการสภาผู้แทนราษฎร

กลุ่มงานเลขาธิการสภาผู้แทนราษฎร	๘
ผู้บังคับบัญชากลุ่มงาน (วิทยากรเชี่ยวชาญ)	๑
นิติกร (ปฏิบัติการ – เชี่ยวชาญ)	๑
วิทยากร (ปฏิบัติการ – เชี่ยวชาญ)	๒
นักวิเคราะห์นโยบายและแผน (ปฏิบัติการ – เชี่ยวชาญ)	๒
นักจัดการงานทั่วไป (ปฏิบัติการ – ชำนาญการพิเศษ)	๑
เจ้าพนักงานธุรการ (ปฏิบัติงาน – ชำนาญงาน)	๑

กรอบอัตรากำลังของสำนักงานประธานสภาผู้แทนราษฎร



กรอบอัตรากำลังของสำนักงานเลขาธิการ ก.ร.

สำนักงานเลขาธิการ ก.ร.	๕๒
ผู้อำนวยการสำนัก (ผู้อำนวยการ ระดับสูง)	๑

กลุ่มงานบริหารทั่วไป	๑๖
ผู้บังคับบัญชากลุ่มงาน (เจ้าพนักงานธุรการอาวุโส)	๑
เจ้าพนักงานธุรการ (ชำนาญงาน - อาวุโส)	๑
เจ้าพนักงานธุรการ (ปฏิบัติงาน - ชำนาญงาน)	๑๔

กลุ่มงานนโยบายและเลขานุการ ก.ร.	๗
ผู้บังคับบัญชากลุ่มงาน (นักทรัพยากรบุคคลเชี่ยวชาญ)	๑
นักทรัพยากรบุคคล (ปฏิบัติการ - เชี่ยวชาญ)	๔
นิติกร (ปฏิบัติการ - เชี่ยวชาญ)	๒

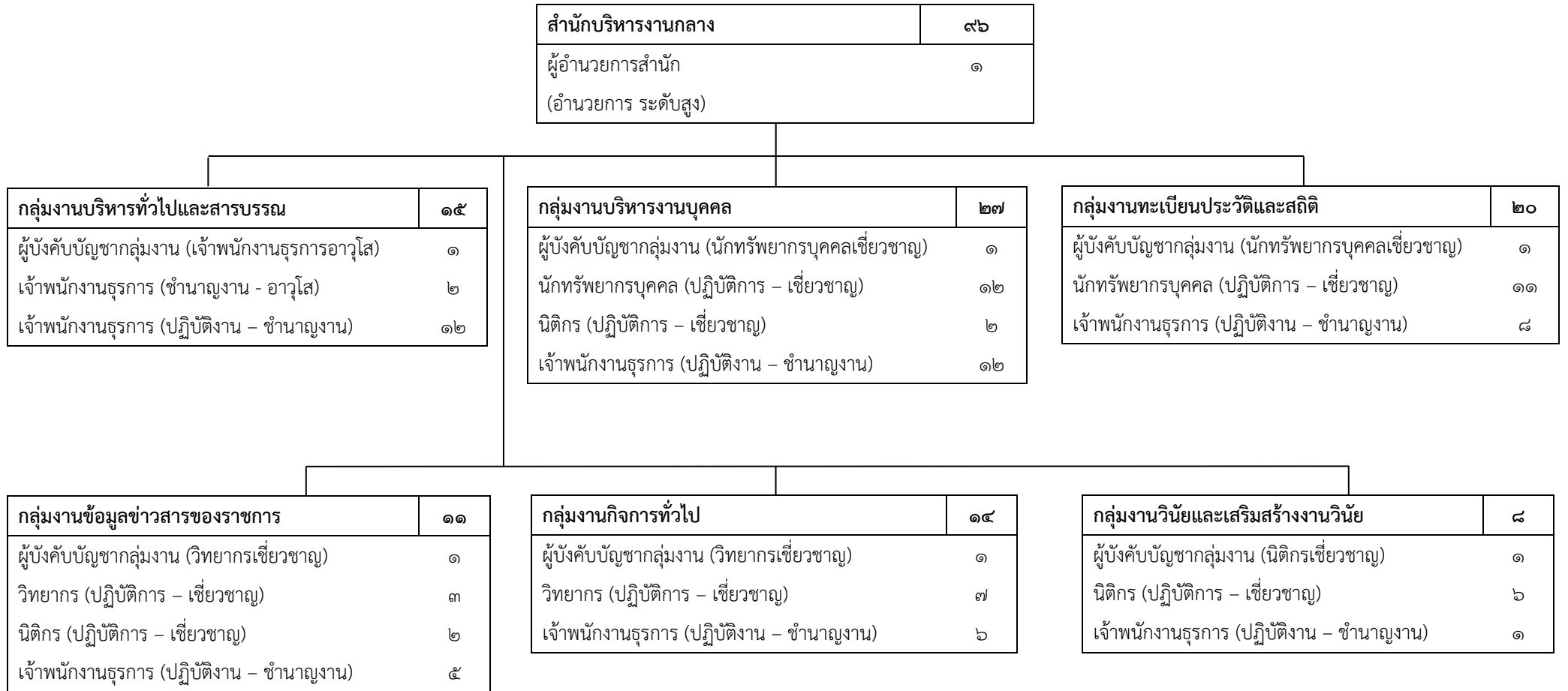
กลุ่มงานยุทธศาสตร์การบริหารทรัพยากรบุคคล	๖
ผู้บังคับบัญชากลุ่มงาน (นักทรัพยากรบุคคลเชี่ยวชาญ)	๑
นักทรัพยากรบุคคล (ปฏิบัติการ - เชี่ยวชาญ)	๕

กลุ่มงานพัฒนาโครงสร้าง ระบบงาน และอัตรากำลัง	๗
ผู้บังคับบัญชากลุ่มงาน (นักทรัพยากรบุคคลเชี่ยวชาญ)	๑
นักทรัพยากรบุคคล (ปฏิบัติการ - เชี่ยวชาญ)	๖

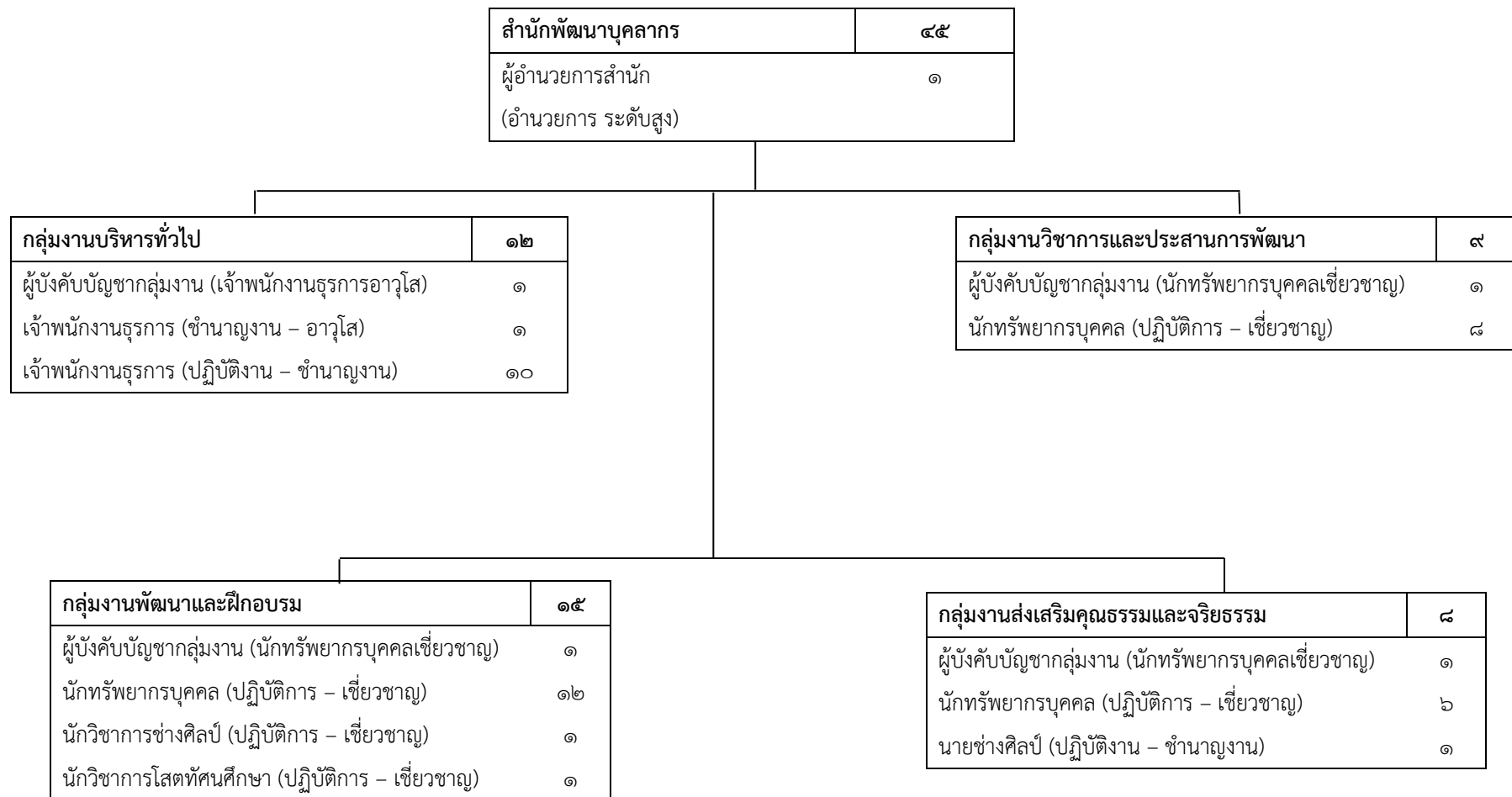
กลุ่มงานพัฒนาระบบการบริหารทรัพยากรบุคคล	๖
ผู้บังคับบัญชากลุ่มงาน (นักทรัพยากรบุคคลเชี่ยวชาญ)	๑
นักทรัพยากรบุคคล (ปฏิบัติการ - เชี่ยวชาญ)	๕

กลุ่มงานพัฒนากฎ ระเบียบ	๙
ผู้บังคับบัญชากลุ่มงาน (นิติกรเชี่ยวชาญ)	๑
นักทรัพยากรบุคคล (ปฏิบัติการ - เชี่ยวชาญ)	๓
นิติกร (ปฏิบัติการ - เชี่ยวชาญ)	๕

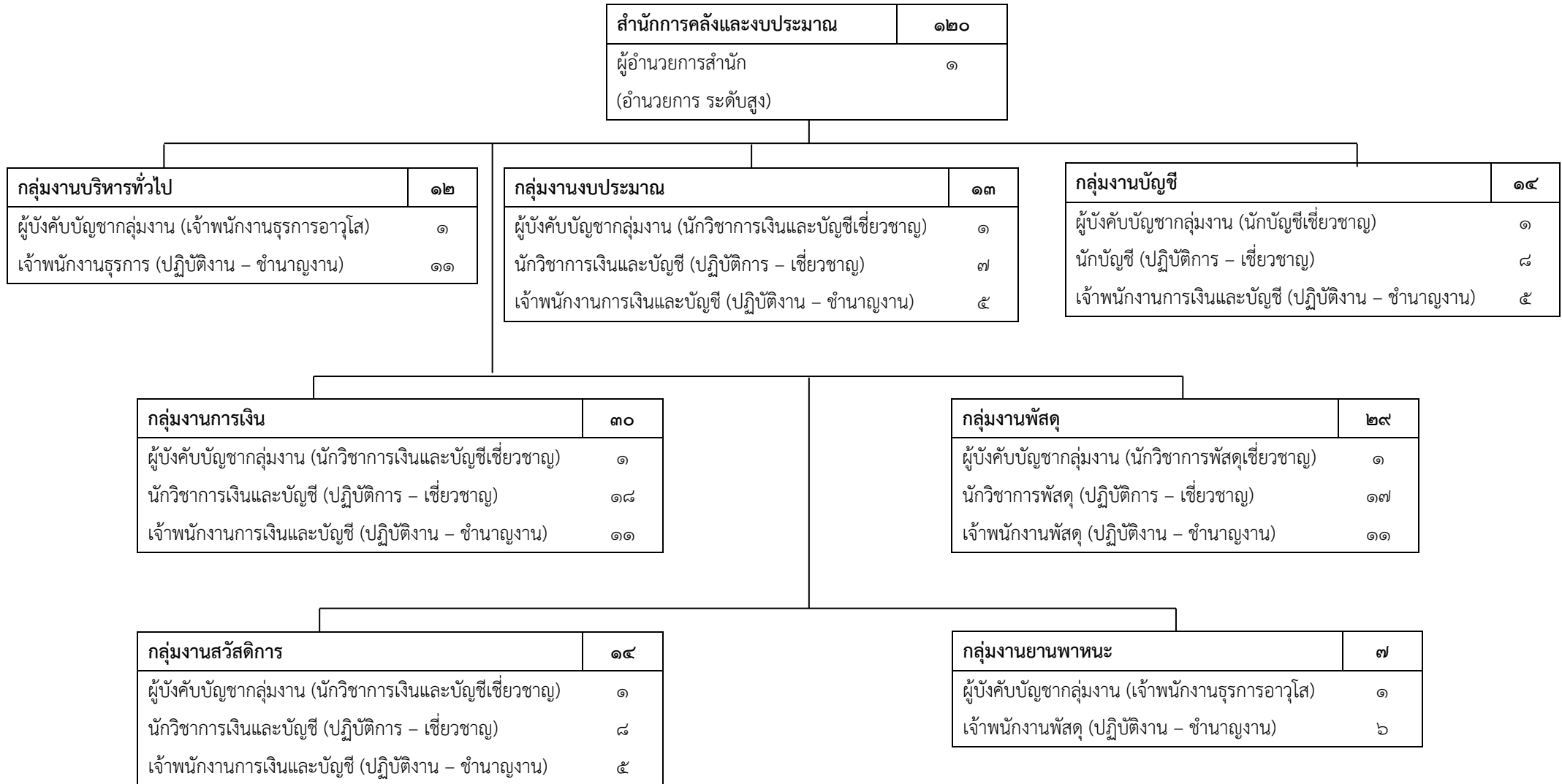
กรอบอัตรากำลังของสำนักบริหารงานกลาง



กรอบอัตรากำลังของสำนักพัฒนาบุคลากร



กรอบอัตรากำลังของสำนักงานการคลังและงบประมาณ



กรอบอัตรากำลังของสำนักการพิมพ์

สำนักการพิมพ์	๗๕
ผู้อำนวยการสำนัก (ผู้อำนวยการ ระดับสูง)	๑

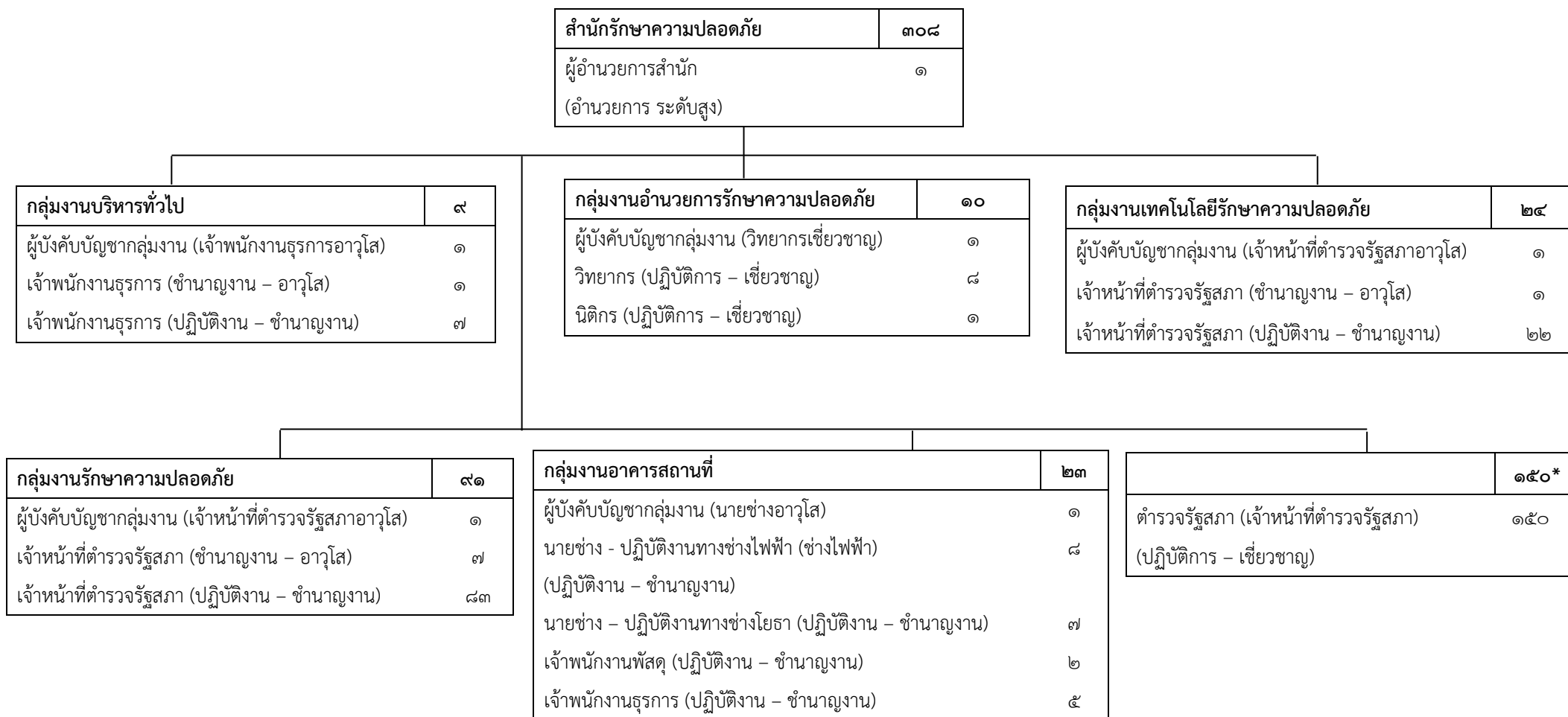
กลุ่มงานบริหารทั่วไป	๔
ผู้บังคับบัญชากลุ่มงาน (เจ้าพนักงานธุรการอาวุโส)	๑
เจ้าพนักงานธุรการ (ปฏิบัติงาน – ชำนาญงาน)	๓

กลุ่มงานบรรณาธิการและเทคโนโลยีจัดการพิมพ์	๒๑
ผู้บังคับบัญชากลุ่มงาน (วิทยากรเชี่ยวชาญ)	๑
วิทยากร (ปฏิบัติการ – เชี่ยวชาญ)	๖
นักวิชาการช่างศิลป์ (ปฏิบัติการ – เชี่ยวชาญ)	๔
เจ้าพนักงานธุรการ (ปฏิบัติงาน – ชำนาญงาน)	๙
นายช่างศิลป์ (ปฏิบัติงาน – ชำนาญงาน)	๑

กลุ่มงานโรงพิมพ์และสำเนาสิ่งพิมพ์	๓๘
ผู้บังคับบัญชากลุ่มงาน (นายช่างพิมพ์อาวุโส)	๑
เจ้าพนักงานธุรการ (ชำนาญงาน- ออาวุโส)	๑
นายช่างพิมพ์ (ชำนาญงาน- ออาวุโส)	๒
นายช่างพิมพ์ (ปฏิบัติงาน- ชำนาญงาน)	๒๘
นายช่าง-ปฏิบัติงานทางช่างไฟฟ้า (ช่างอิเล็กทรอนิกส์) (ปฏิบัติงาน – ชำนาญงาน)	๒
เจ้าพนักงานธุรการ (ปฏิบัติงาน – ชำนาญงาน)	๓
นายช่างศิลป์ (ปฏิบัติงาน – ชำนาญงาน)	๑

กลุ่มงานบริการวัสดุสิ่งพิมพ์และคลังสิ่งพิมพ์	๑๑
ผู้บังคับบัญชากลุ่มงาน (นักวิชาการพัสดุเชี่ยวชาญ)	๑
นักวิชาการพัสดุ (ปฏิบัติการ – เชี่ยวชาญ)	๓
เจ้าพนักงานพัสดุ (ปฏิบัติงาน – ชำนาญงาน)	๓
เจ้าพนักงานธุรการ (ปฏิบัติงาน – ชำนาญงาน)	๔

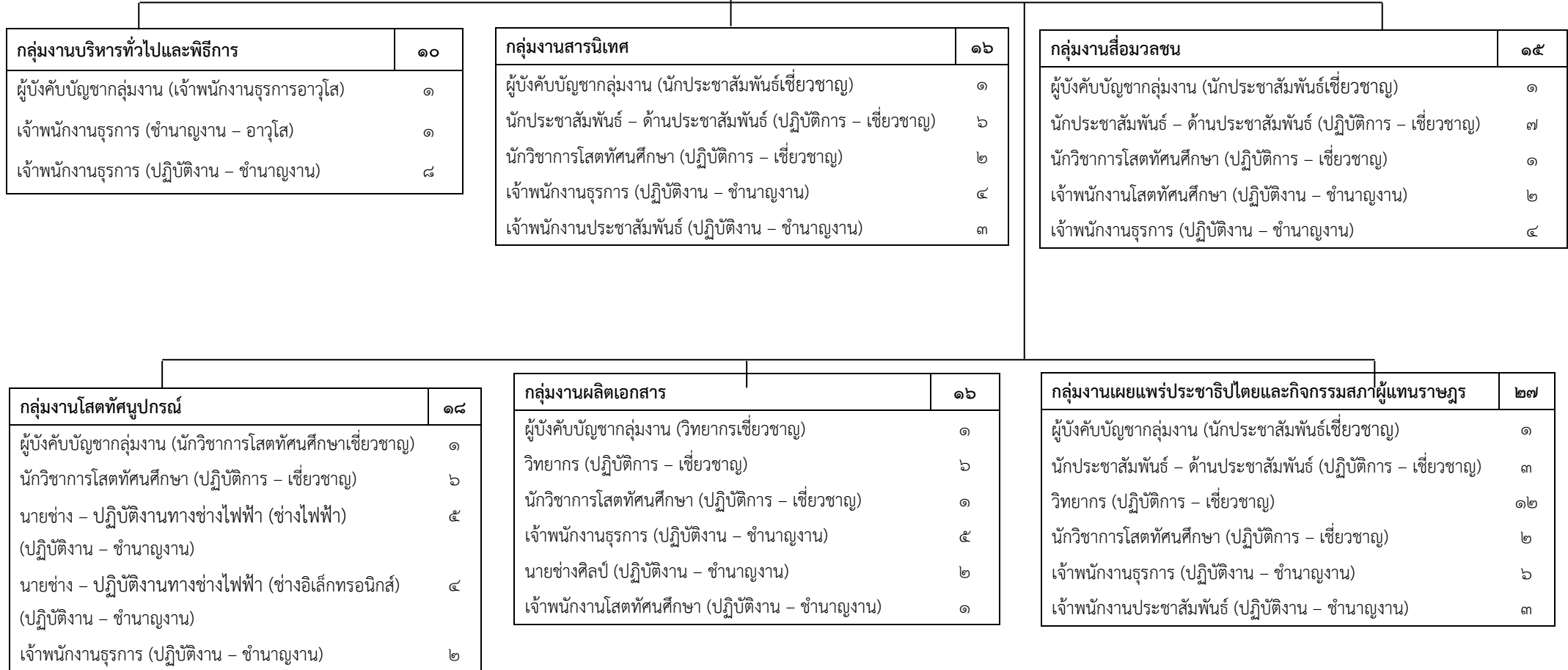
กรอบอัตรากำลังของสำนักรักษาความปลอดภัย



หมายเหตุ ก.ร. ได้อนุมัติในหลักการให้กำหนดตำแหน่งตำรวจรัฐสภา (เจ้าหน้าที่ตำรวจรัฐสภา) ประเภทวิชาการ ระดับปฏิบัติการ - เชี่ยวชาญ สังกัดสำนักรักษาความปลอดภัย สำนักงานเลขาธิการสภาผู้แทนราษฎร จำนวน ๑๕๐ อัตรา

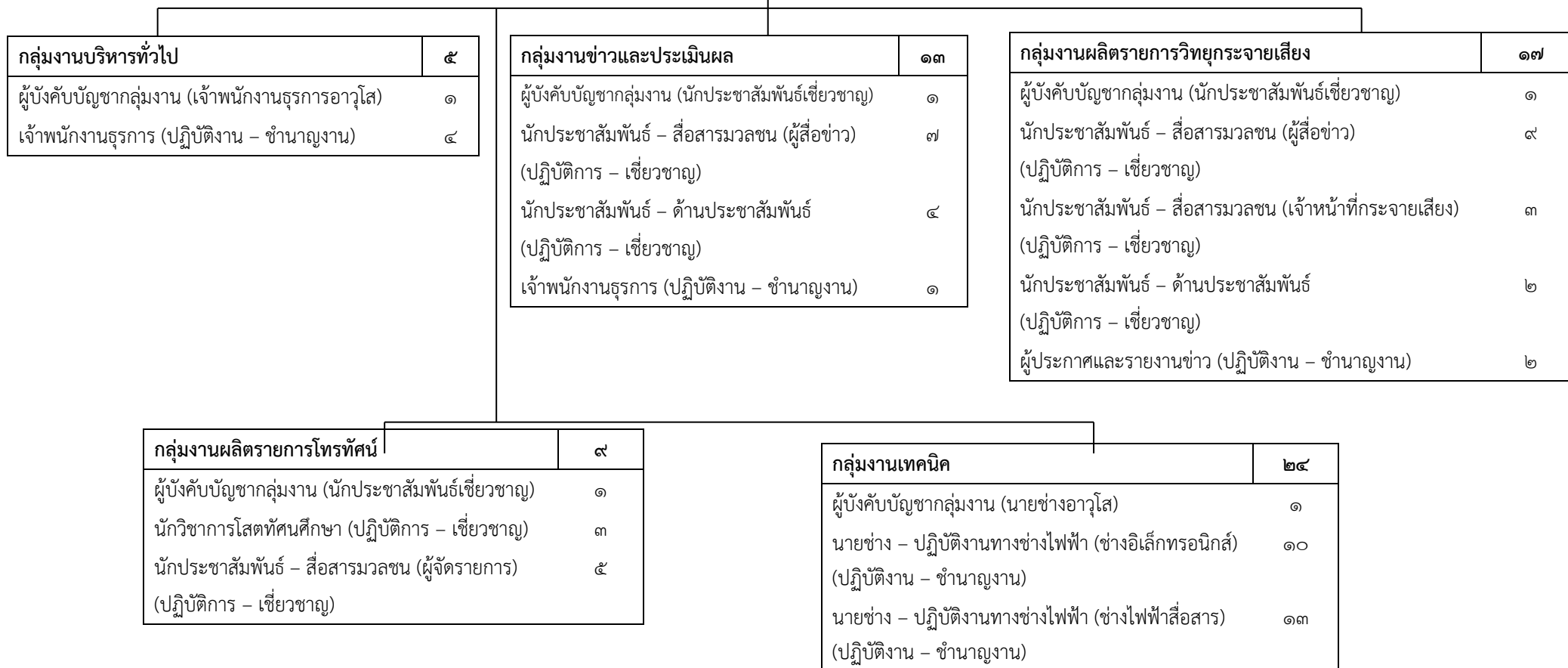
กรอบอัตรากำลังของสำนักประชาสัมพันธ์

สำนักประชาสัมพันธ์	๑๐๓
ผู้อำนวยการสำนัก (ผู้อำนวยการ ระดับสูง)	๑



กรอบอัตรากำลังของสถานีวิทยุกระจายเสียงและวิทยุโทรทัศน์รัฐสภา

สถานีวิทยุกระจายเสียงและวิทยุโทรทัศน์รัฐสภา	๖๙
ผู้อำนวยการสถานี (ผู้อำนวยการ ระดับสูง)	๑



กรอบอัตรากำลังของสำนักงานองค์การรัฐสภาระหว่างประเทศ

สำนักงานองค์การรัฐสภาระหว่างประเทศ	๕๙
ผู้อำนวยการสำนัก (ผู้อำนวยการ ระดับสูง)	๑

กลุ่มงานบริหารทั่วไป	๑๓
ผู้บังคับบัญชากลุ่มงาน (เจ้าพนักงานธุรการอาวุโส)	๑
เจ้าพนักงานธุรการ (ชำนาญงาน - อาวุโส)	๑
เจ้าพนักงานธุรการ (ปฏิบัติงาน - ชำนาญงาน)	๑๑

กลุ่มงานสหภาพรัฐสภา	๑๐
ผู้บังคับบัญชากลุ่มงาน (นักวิเทศสัมพันธ์เชี่ยวชาญ)	๑
นักวิเทศสัมพันธ์ (ปฏิบัติการ - เชี่ยวชาญ)	๗
เจ้าพนักงานธุรการ (ปฏิบัติงาน - ชำนาญงาน)	๒

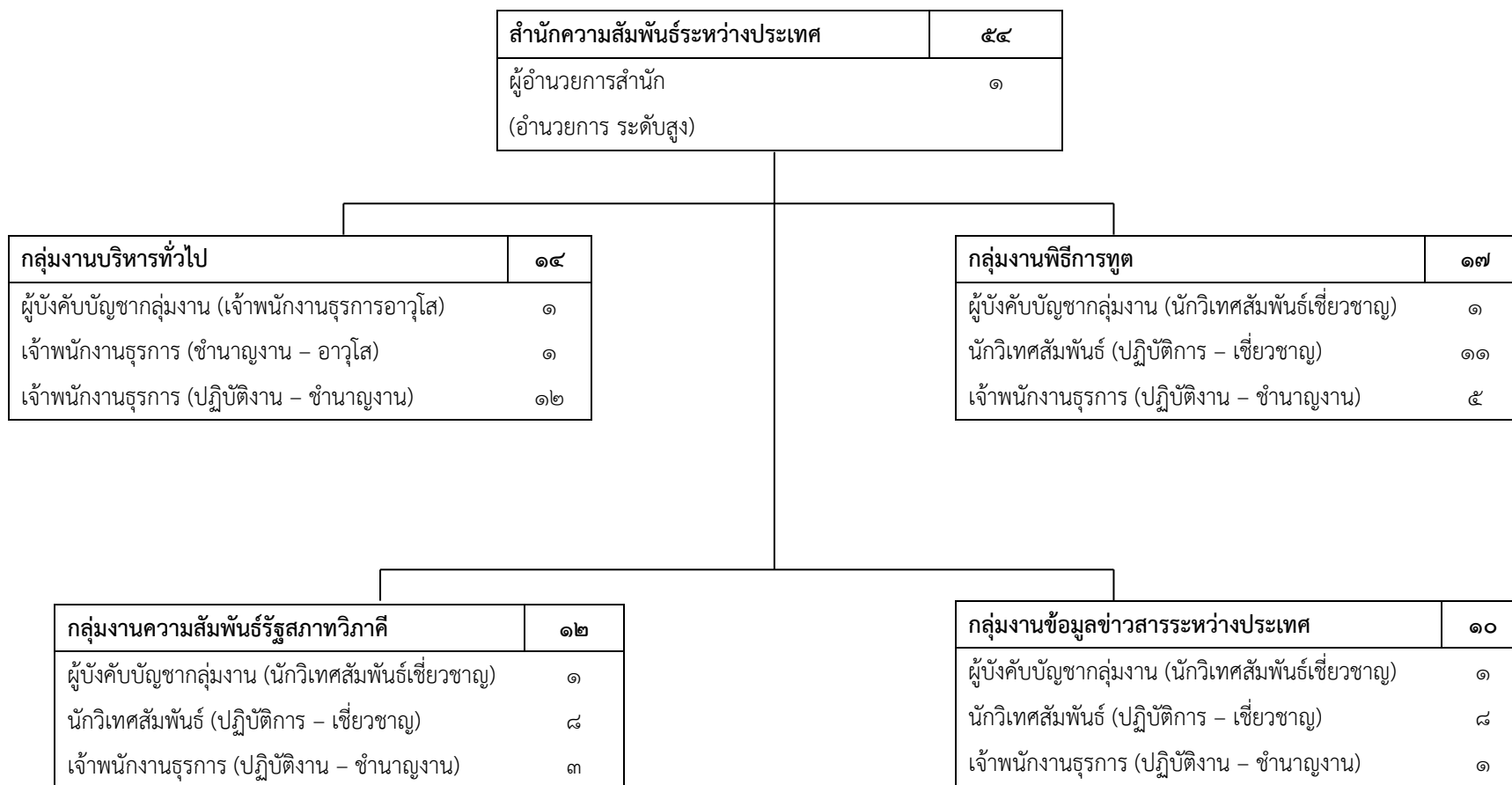
กลุ่มงานสมัชชารัฐสภาอาเซียน	๑๐
ผู้บังคับบัญชากลุ่มงาน (นักวิเทศสัมพันธ์เชี่ยวชาญ)	๑
นักวิเทศสัมพันธ์ (ปฏิบัติการ - เชี่ยวชาญ)	๗
เจ้าพนักงานธุรการ (ปฏิบัติงาน - ชำนาญงาน)	๒

กลุ่มงานสหภาพสมาชิกรัฐสภา เอเชียและแปซิฟิก	๙
ผู้บังคับบัญชากลุ่มงาน (นักวิเทศสัมพันธ์เชี่ยวชาญ)	๑
นักวิเทศสัมพันธ์ (ปฏิบัติการ - เชี่ยวชาญ)	๗
เจ้าพนักงานธุรการ (ปฏิบัติงาน - ชำนาญงาน)	๑

กลุ่มงานสมาคมรัฐสภา และสมาคมเลขาธิการรัฐสภา	๘
ผู้บังคับบัญชากลุ่มงาน (นักวิเทศสัมพันธ์เชี่ยวชาญ)	๑
นักวิเทศสัมพันธ์ (ปฏิบัติการ - เชี่ยวชาญ)	๖
เจ้าพนักงานธุรการ (ปฏิบัติงาน - ชำนาญงาน)	๑

กลุ่มงานกิจการพิเศษ	๘
ผู้บังคับบัญชากลุ่มงาน (นักวิเทศสัมพันธ์เชี่ยวชาญ)	๑
นักวิเทศสัมพันธ์ (ปฏิบัติการ - เชี่ยวชาญ)	๖
เจ้าพนักงานธุรการ (ปฏิบัติงาน - ชำนาญงาน)	๑

กรอบอัตรากำลังของสำนักความสัมพันธ์ระหว่างประเทศ



กรอบอัตรากำลังของสำนักสารสนเทศ

สำนักสารสนเทศ	๖๙
ผู้อำนวยการสำนัก (ผู้อำนวยการ ระดับสูง)	๑

กลุ่มงานบริหารทั่วไป	๘
ผู้บังคับบัญชากลุ่มงาน (เจ้าพนักงานคอมพิวเตอร์ทั่วไปอาวุโส)	๑
เจ้าพนักงานคอมพิวเตอร์ทั่วไป (ปฏิบัติงาน – ชำนาญงาน)	๗

กลุ่มงานวิทยาการคอมพิวเตอร์	๑๒
ผู้บังคับบัญชากลุ่มงาน (นักวิชาการคอมพิวเตอร์เชี่ยวชาญ)	๑
นักวิชาการคอมพิวเตอร์ (ปฏิบัติการ – เชี่ยวชาญ)	๑๑

กลุ่มงานพัฒนาระบบงานคอมพิวเตอร์	๑๑
ผู้บังคับบัญชากลุ่มงาน (นักวิชาการคอมพิวเตอร์เชี่ยวชาญ)	๑
นักวิชาการคอมพิวเตอร์ (ปฏิบัติการ – เชี่ยวชาญ)	๑๐

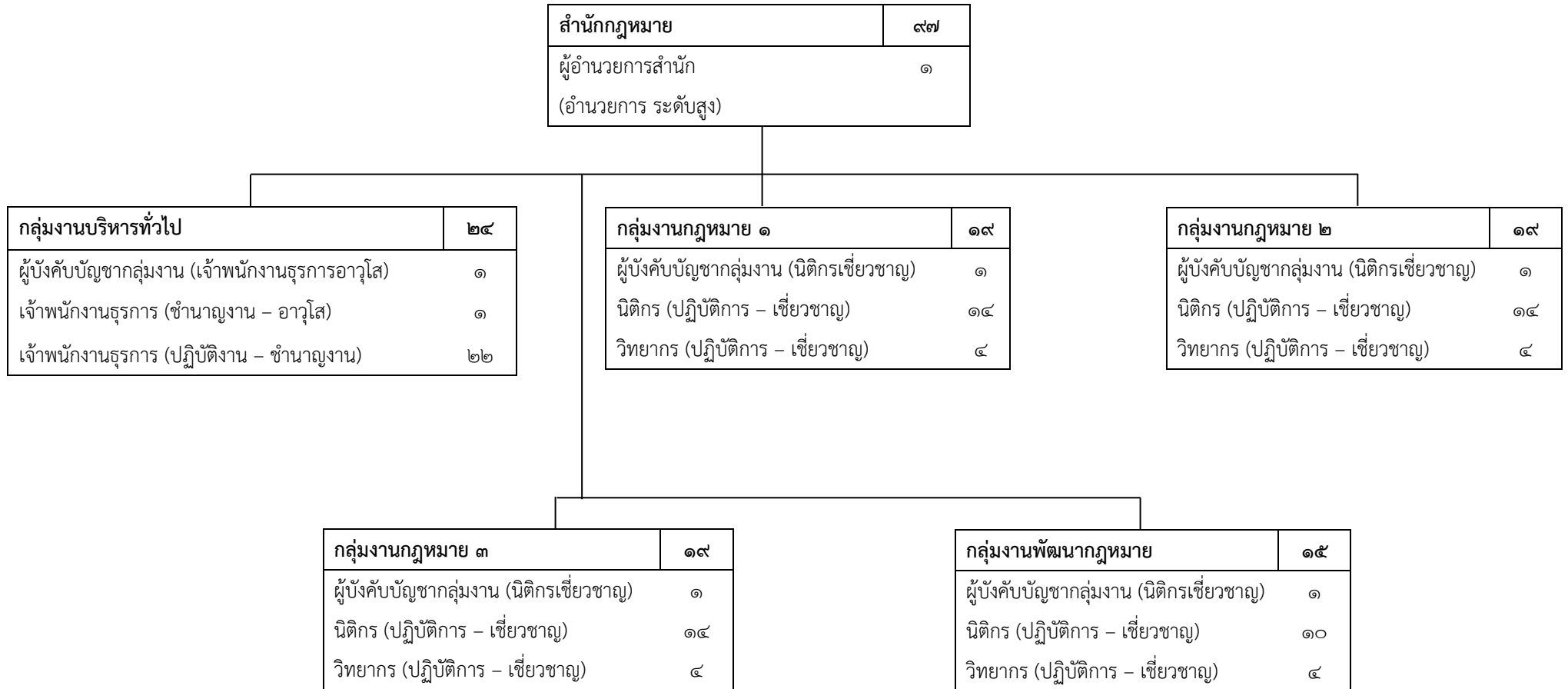
กลุ่มงานบริหารระบบเครือข่ายคอมพิวเตอร์	๑๖
ผู้บังคับบัญชากลุ่มงาน (นักวิชาการคอมพิวเตอร์เชี่ยวชาญ)	๑
นักวิชาการคอมพิวเตอร์ (ปฏิบัติการ – เชี่ยวชาญ)	๑๕

กลุ่มงานบริการระบบคอมพิวเตอร์	๒๑
ผู้บังคับบัญชากลุ่มงาน (นักวิชาการคอมพิวเตอร์เชี่ยวชาญ)	๑
นักวิชาการคอมพิวเตอร์ (ปฏิบัติการ – เชี่ยวชาญ)	๕
เจ้าพนักงานเครื่องคอมพิวเตอร์ (อาวุโส)	๑
เจ้าพนักงานเครื่องคอมพิวเตอร์ (ชำนาญงาน – ออาวุโส)	๒
เจ้าพนักงานเครื่องคอมพิวเตอร์ (ปฏิบัติงาน – ชำนาญงาน)	๑๒

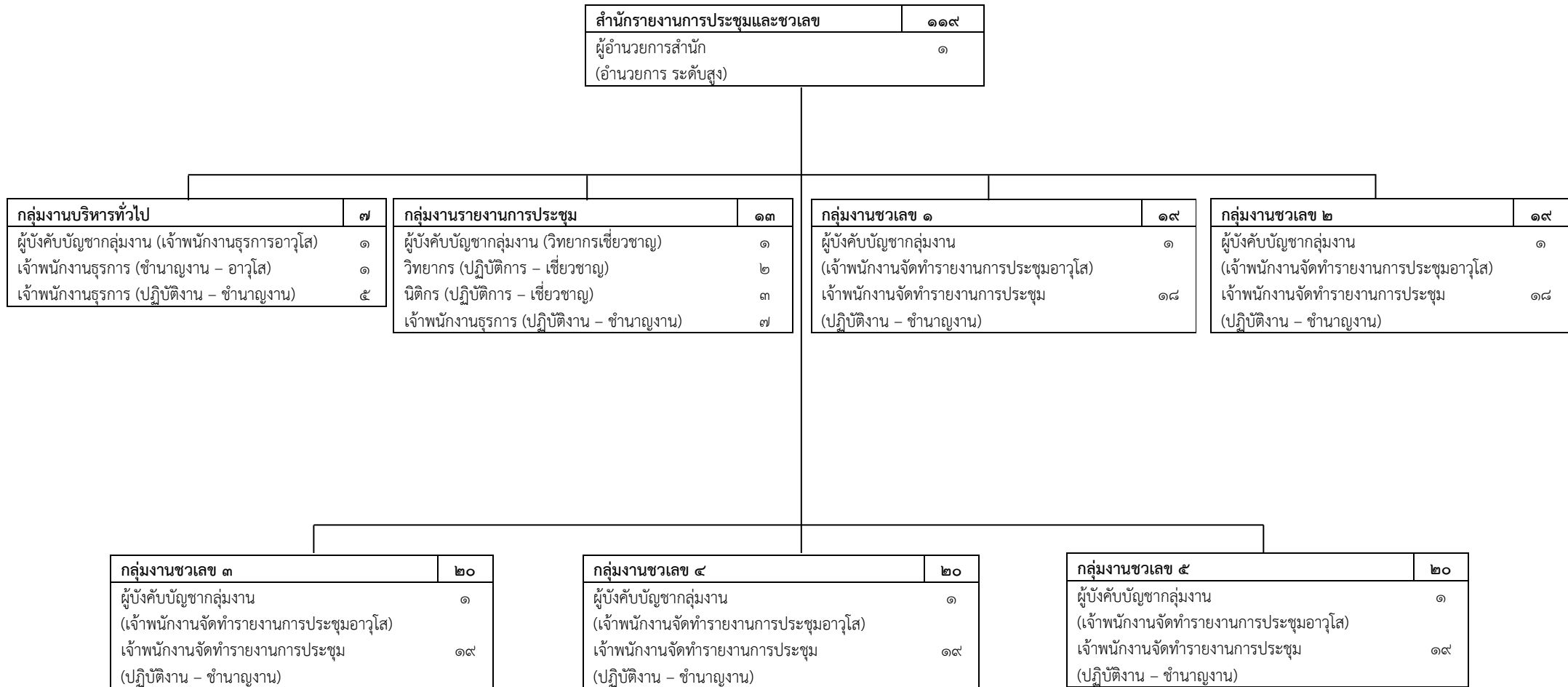
กรอบอัตรากำลังของสำนักงานการประชุม



กรอบอัตรากำลังของสำนักกฎหมาย

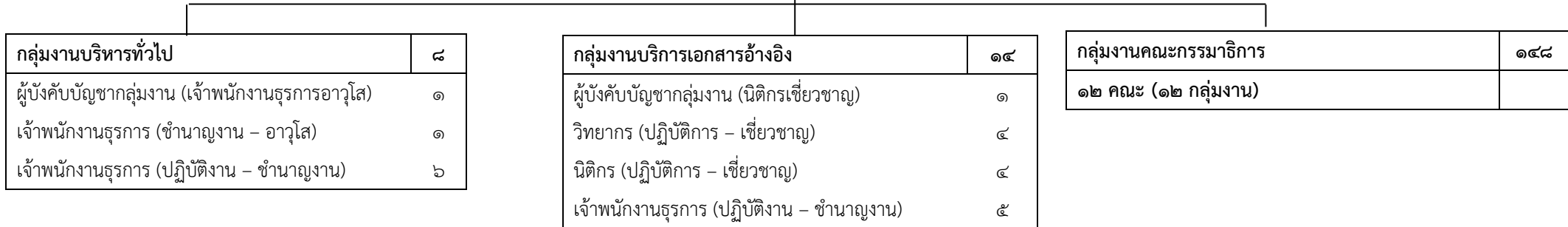


กรอบอัตรากำลังของสำนักวิทยบริการการประชุมและชวเลข

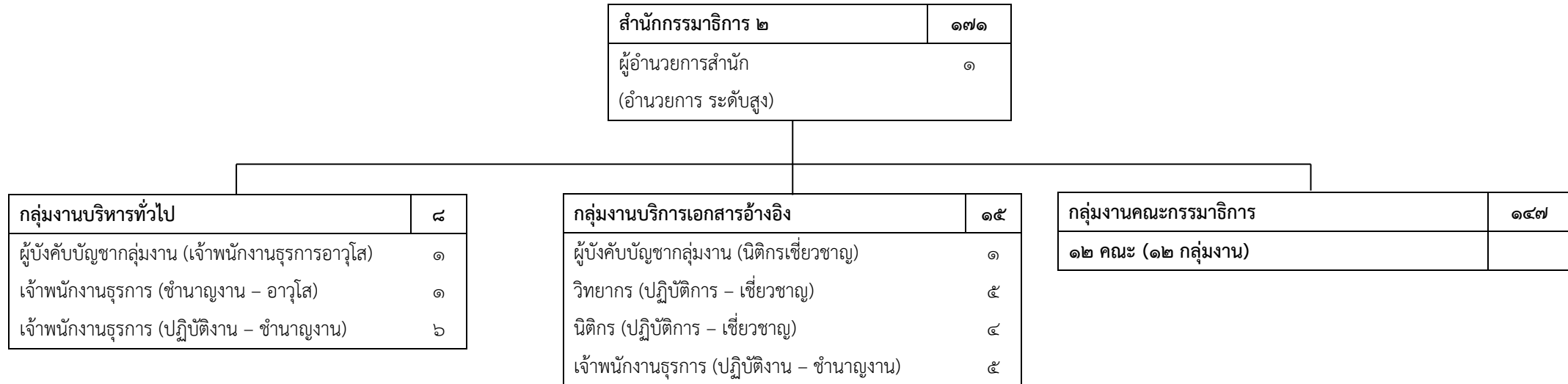


กรอบอัตรากำลังของสำนักกรรมการ ๑

สำนักกรรมการ ๑	๑๗๑
ผู้อำนวยการสำนัก (ผู้อำนวยการ ระดับสูง)	๑

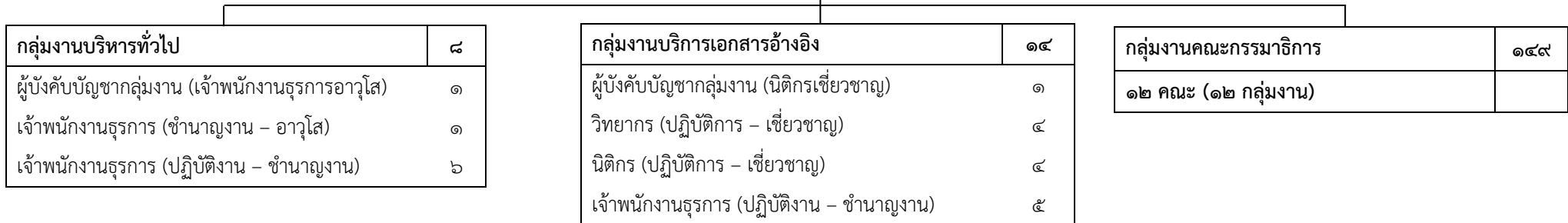


กรอบอัตรากำลังของสำนักกรรมการ ๒



กรอบอัตรากำลังของสำนักกรรมการ ๓

สำนักกรรมการ ๓	๑๗๒
ผู้อำนวยการสำนัก (ผู้อำนวยการ ระดับสูง)	๑



กลุ่มงานคณะกรรมการของสำนักกรรมการ ๑, ๒ และ ๓

สำนักกรรมการ ๑

- กลุ่มงานคณะกรรมการ ๑๒ กลุ่มงาน
- ๑. กลุ่มงานคณะกรรมการแก้ไขปัญหาหนี้สินแห่งชาติ
- ๒. กลุ่มงานคณะกรรมการการเกษตรและสหกรณ์
- ๓. กลุ่มงานคณะกรรมการการคมนาคม
- ๔. กลุ่มงานคณะกรรมการการเงิน การคลัง
สถาบันการเงินและตลาดการเงิน
- ๕. กลุ่มงานคณะกรรมการศึกษาการจัดทำ
และติดตามการบริหารงบประมาณ
- ๖. กลุ่มงานคณะกรรมการการพลังงาน
- ๗. กลุ่มงานคณะกรรมการการพัฒนาเศรษฐกิจ
- ๘. กลุ่มงานคณะกรรมการการพาณิชย์และทรัพย์สิน
ทางปัญญา
- ๙. กลุ่มงานคณะกรรมการแก้ไขปัญหาราคาผลิตผล
เกษตรกรรม
- ๑๐. กลุ่มงานคณะกรรมการการสื่อสาร โทรคมนาคม
และดิจิทัลเพื่อเศรษฐกิจและสังคม
- ๑๑. กลุ่มงานคณะกรรมการการอุตสาหกรรม
- ๑๒. กลุ่มงานคณะกรรมการวิสามัญพิจารณา
ร่างพระราชบัญญัติงบประมาณรายจ่ายประจำปี

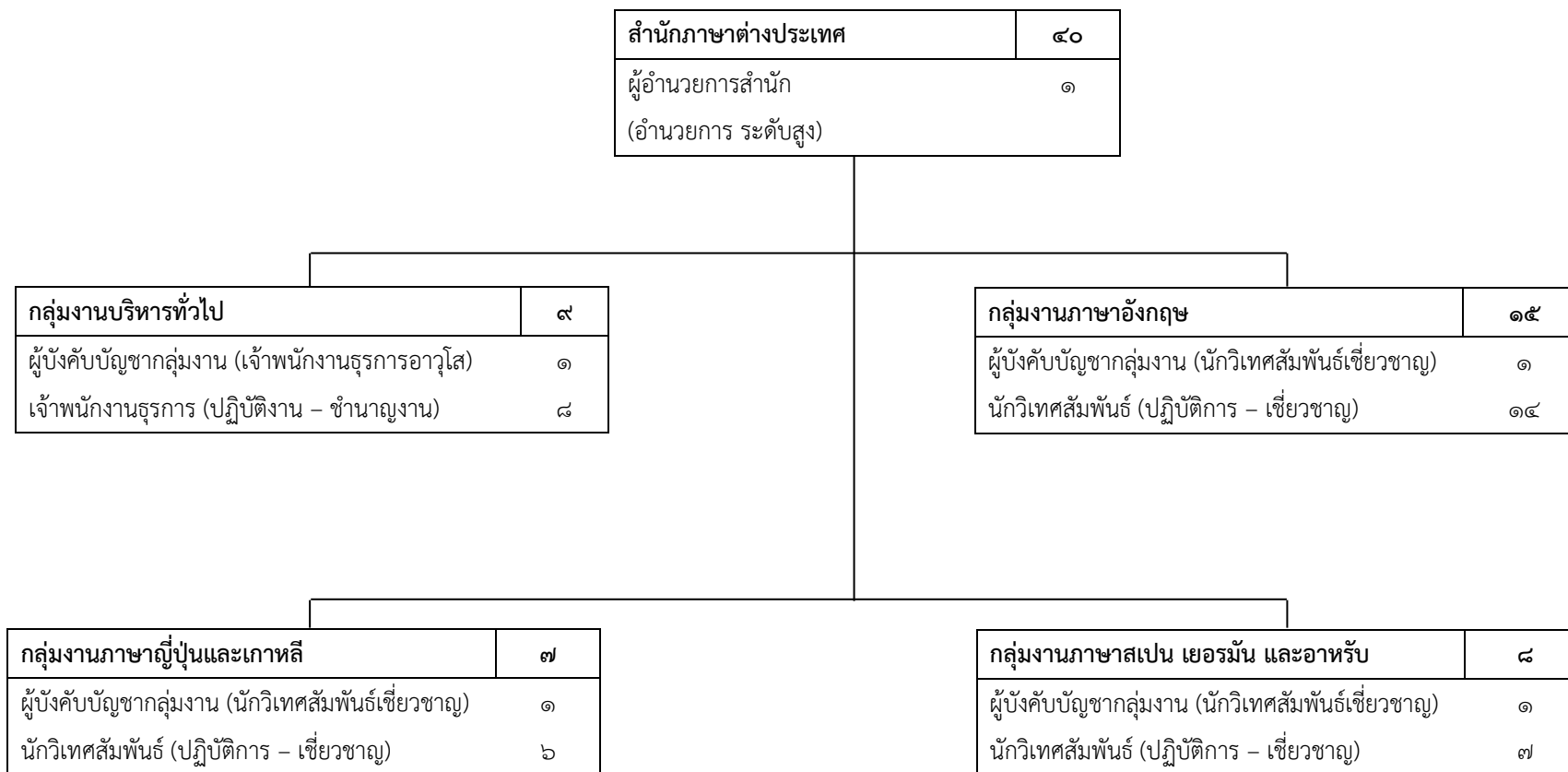
สำนักกรรมการ ๒

- กลุ่มงานคณะกรรมการ ๑๒ กลุ่มงาน
- ๑. กลุ่มงานคณะกรรมการการกฎหมาย การยุติธรรม
และสิทธิมนุษยชน
- ๒. กลุ่มงานคณะกรรมการกิจการสภาผู้แทนราษฎร
- ๓. กลุ่มงานคณะกรรมการกิจการศาล องค์การอิสระ
องค์กรอัยการ รัฐวิสาหกิจ องค์การมหาชนและกองทุน
- ๔. กลุ่มงานคณะกรรมการกีฬา
- ๕. กลุ่มงานคณะกรรมการความมั่นคงแห่งรัฐ
กิจการชายแดนไทย ยุทธศาสตร์ชาติและการปฏิรูป
ประเทศ
- ๖. กลุ่มงานคณะกรรมการการต่างประเทศ
- ๗. กลุ่มงานคณะกรรมการการตำรวจ
- ๘. กลุ่มงานคณะกรรมการการทหาร
- ๙. กลุ่มงานคณะกรรมการการปกครอง
- ๑๐. กลุ่มงานคณะกรรมการการกระจายอำนาจ
การปกครองส่วนท้องถิ่น และการบริหารราชการ
รูปแบบพิเศษ
- ๑๑. กลุ่มงานคณะกรรมการการป้องกันปราบปราม
การฟอกเงินและยาเสพติด
- ๑๒. กลุ่มงานคณะกรรมการการพัฒนาการเมือง
การสื่อสารมวลชน และการมีส่วนร่วมของประชาชน

สำนักกรรมการ ๓

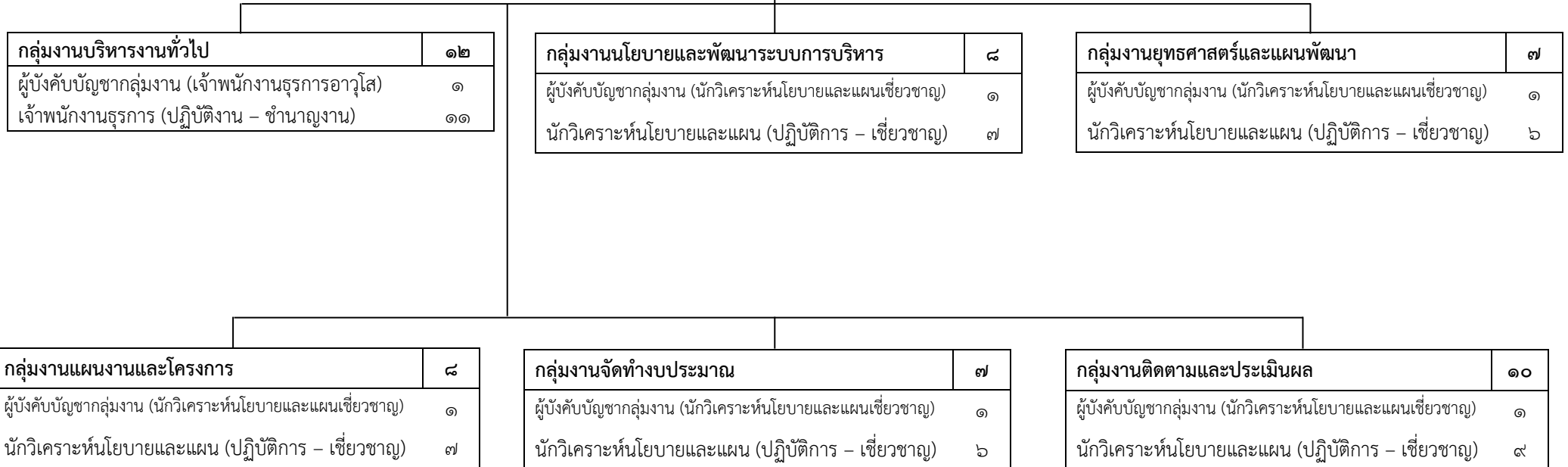
- กลุ่มงานคณะกรรมการ ๑๒ กลุ่มงาน
- ๑. กลุ่มงานคณะกรรมการกิจการเด็ก เยาวชน สตรี
ผู้สูงอายุ ผู้พิการ กลุ่มชาติพันธุ์
และผู้มีความหลากหลายทางเพศ
- ๒. กลุ่มงานคณะกรรมการการคุ้มครองผู้บริโภค
- ๓. กลุ่มงานคณะกรรมการการท่องเที่ยว
- ๔. กลุ่มงานคณะกรรมการการที่ดิน
ทรัพยากรธรรมชาติและสิ่งแวดล้อม
- ๕. กลุ่มงานคณะกรรมการการป้องกันและบรรเทา
ผลกระทบจากภัยธรรมชาติและสาธารณภัย
- ๖. กลุ่มงานคณะกรรมการการป้องกันและ
ปราบปรามการทุจริตประพฤติมิชอบ
- ๗. กลุ่มงานคณะกรรมการการแรงงาน
- ๘. กลุ่มงานคณะกรรมการการวิทยาศาสตร์
เทคโนโลยี วิจัยและนวัตกรรม
- ๙. กลุ่มงานคณะกรรมการการศาสนา
ศิลปะและวัฒนธรรม
- ๑๐. กลุ่มงานคณะกรรมการการศึกษา
- ๑๑. กลุ่มงานคณะกรรมการการสวัสดิการสังคม
- ๑๒. กลุ่มงานคณะกรรมการการสาธารณสุข

กรอบอัตรากำลังของสำนักภาษาต่างประเทศ

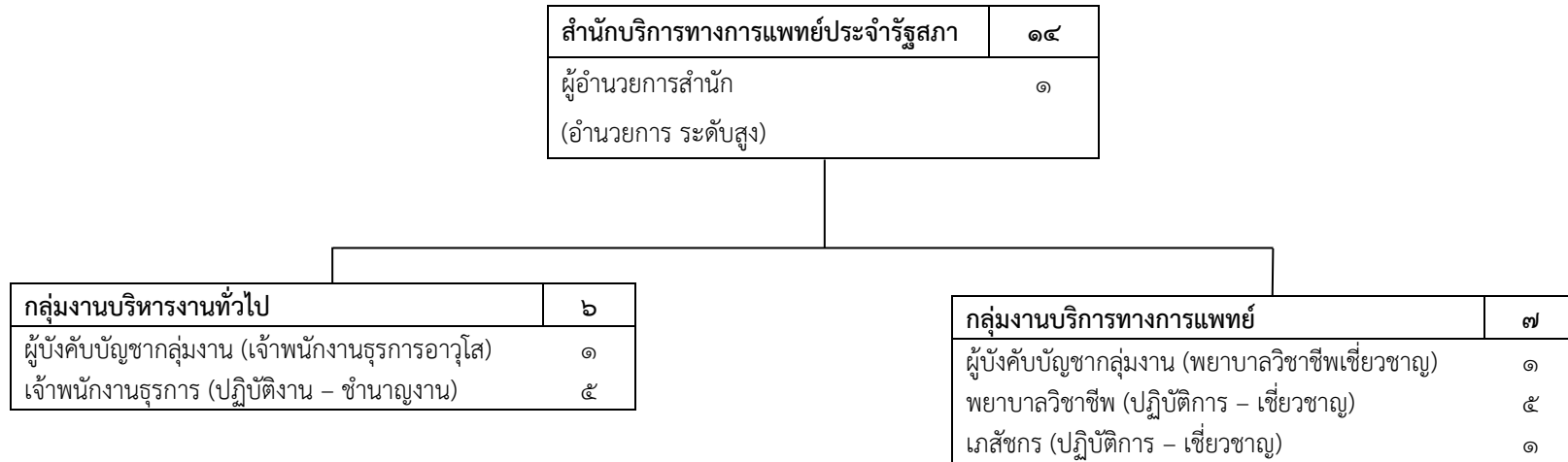


กรอบอัตรากำลังของสำนักงานนโยบายและแผน

สำนักงานนโยบายและแผน	๕๓
ผู้อำนวยการสำนัก (ผู้อำนวยการ ระดับสูง)	๑



กรอบอัตรากำลังของสำนักบริการทางการแพทย์ประจำรัฐสภา



กรอบอัตรากำลังของสำนักงานงบประมาณของรัฐสภา

