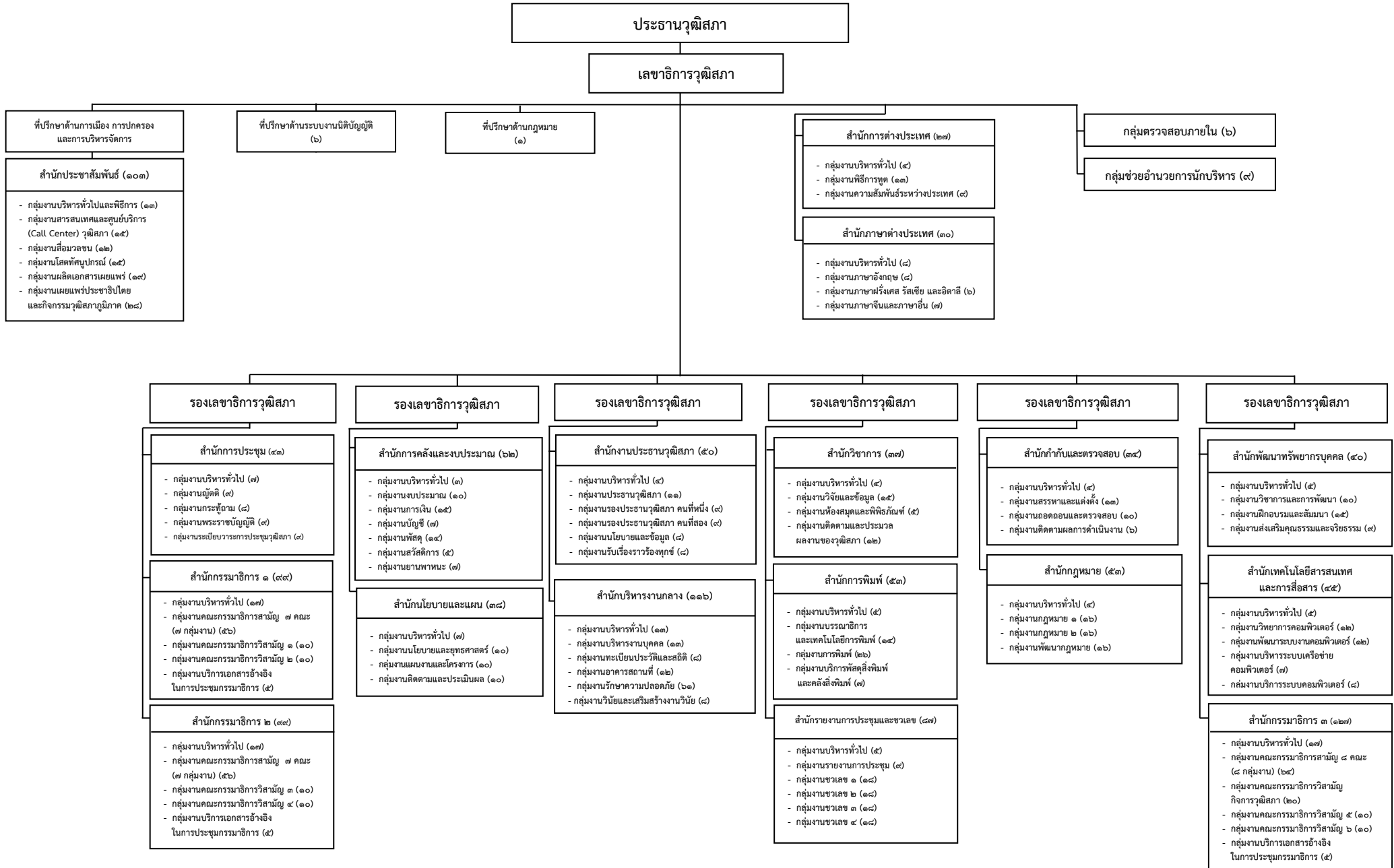


# โครงสร้างการแบ่งส่วนราชการภายในของสำนักงานเลขาธิการวุฒิสภา



## กรอบอัตรากำลังของนักบริหาร

นักบริหาร	๗
เลขาธิการวุฒิสภา (บริหาร ระดับสูง)	๑
รองเลขาธิการวุฒิสภา (บริหาร ระดับสูง)	๖

## กรอบอัตรากำลังของที่ปรึกษา

ที่ปรึกษา	ร
ที่ปรึกษาด้านการเมือง การปกครอง และการบริหารจัดการ (วิทยากร ระดับทรงคุณวุฒิ) - ได้รับเงินประจำตำแหน่งในอัตรา ๑๕,๖๐๐ บาท	๑
ที่ปรึกษาด้านระบบงานนิติบัญญัติ (วิทยากร ระดับทรงคุณวุฒิ) - ได้รับเงินประจำตำแหน่งในอัตรา ๑๕,๖๐๐ บาท	๑
ที่ปรึกษาด้านระบบงานนิติบัญญัติ (วิทยากร ระดับทรงคุณวุฒิ) - ได้รับเงินประจำตำแหน่งในอัตรา ๑๓,๐๐๐ บาท	๕
ที่ปรึกษาด้านกฎหมาย (นิติกร ระดับทรงคุณวุฒิ) - ได้รับเงินประจำตำแหน่งในอัตรา ๑๓,๐๐๐ บาท	๑

## กรอบอัตรากำลังของกลุ่มช่วยอำนวยความสะดวกผู้บริหาร

กลุ่มช่วยอำนวยความสะดวกผู้บริหาร	๙
เลขานุการเลขาธิการวุฒิสภา (นักจัดการงานทั่วไป ชำนาญการ – ชำนาญการพิเศษ)	๑
เลขานุการรองเลขาธิการวุฒิสภา (นักจัดการงานทั่วไป ชำนาญการ – ชำนาญการพิเศษ)	๖
เจ้าพนักงานธุรการ (ปฏิบัติงาน – ชำนาญงาน)	๒

## กรอบอัตรากำลังของกลุ่มตรวจสอบภายใน

กลุ่มตรวจสอบภายใน	๖
ผู้บังคับบัญชากลุ่ม (นักวิชาการตรวจสอบภายในเชี่ยวชาญ)	๑
นักวิชาการตรวจสอบภายใน (ปฏิบัติการ – เชี่ยวชาญ)	๔
เจ้าพนักงานธุรการ (ปฏิบัติงาน – ชำนาญงาน)	๑

## กรอบอัตรากำลังของสำนักงานประธานวุฒิสภา

สำนักงานประธานวุฒิสภา	๕๐
ผู้อำนวยการสำนัก (ผู้อำนวยการ ระดับสูง)	๑

กลุ่มงานบริหารทั่วไป	๔
ผู้บังคับบัญชากลุ่มงาน (เจ้าพนักงานธุรการอาวุโส)	๑
เจ้าพนักงานธุรการ (ปฏิบัติงาน – ชำนาญงาน)	๓

กลุ่มงานประธานวุฒิสภา	๑๑
ผู้บังคับบัญชากลุ่มงาน (นิติกรเชี่ยวชาญ)	๑
นิติกร (ปฏิบัติการ – เชี่ยวชาญ)	๓
วิทยากร (ปฏิบัติการ – เชี่ยวชาญ)	๓
เจ้าพนักงานธุรการ (ปฏิบัติงาน – ชำนาญงาน)	๔

กลุ่มงานรองประธานวุฒิสภา คนที่หนึ่ง	๙
ผู้บังคับบัญชากลุ่มงาน (นิติกรเชี่ยวชาญ)	๑
นิติกร (ปฏิบัติการ – เชี่ยวชาญ)	๒
วิทยากร (ปฏิบัติการ – เชี่ยวชาญ)	๒
เจ้าพนักงานธุรการ (ปฏิบัติงาน – ชำนาญงาน)	๔

กลุ่มงานรองประธานวุฒิสภา คนที่สอง	๙
ผู้บังคับบัญชากลุ่มงาน (นิติกรเชี่ยวชาญ)	๑
นิติกร (ปฏิบัติการ – เชี่ยวชาญ)	๒
วิทยากร (ปฏิบัติการ – ชำนาญการพิเศษ)	๒
เจ้าพนักงานธุรการ (ปฏิบัติงาน – ชำนาญงาน)	๔

กลุ่มงานนโยบายและข้อมูล	๘
ผู้บังคับบัญชากลุ่มงาน (วิทยากรเชี่ยวชาญ)	๑
นิติกร (ปฏิบัติการ – เชี่ยวชาญ)	๓
วิทยากร (ปฏิบัติการ – ชำนาญการพิเศษ)	๒
เจ้าพนักงานธุรการ (ปฏิบัติงาน – ชำนาญงาน)	๒

กลุ่มงานรับเรื่องราวร้องทุกข์	๘
ผู้บังคับบัญชากลุ่มงาน (วิทยากรเชี่ยวชาญ)	๑
นิติกร (ปฏิบัติการ – เชี่ยวชาญ)	๓
วิทยากร (ปฏิบัติการ – เชี่ยวชาญ)	๒
เจ้าพนักงานธุรการ (ปฏิบัติงาน – ชำนาญงาน)	๒

## กรอบอัตรากำลังของสำนักประชาสัมพันธ์

<b>สำนักประชาสัมพันธ์</b>	<b>๑๐๓</b>
ผู้อำนวยการสำนัก (ผู้อำนวยการ ระดับสูง)	๑

<b>กลุ่มงานบริหารทั่วไปและพิธีการ</b>	<b>๑๓</b>
ผู้บังคับบัญชากลุ่มงาน (เจ้าพนักงานธุรการอาวุโส)	๑
เจ้าพนักงานธุรการ (ชำนาญงาน - อาวุโส)	๒
เจ้าพนักงานธุรการ (ปฏิบัติงาน - ชำนาญงาน)	๑๐

<b>กลุ่มงานสารสนเทศและศูนย์บริการ (Call Center) วุฒิสภา</b>	<b>๑๕</b>
ผู้บังคับบัญชากลุ่มงาน (นักประชาสัมพันธ์เชี่ยวชาญ)	๑
นักประชาสัมพันธ์ - ด้านประชาสัมพันธ์ (ปฏิบัติการ - เชี่ยวชาญ)	๕
เจ้าพนักงานประชาสัมพันธ์ (ปฏิบัติงาน - ชำนาญงาน)	๓
เจ้าพนักงานธุรการ (ปฏิบัติงาน - ชำนาญงาน)	๖

<b>กลุ่มงานสื่อมวลชน</b>	<b>๑๒</b>
ผู้บังคับบัญชากลุ่มงาน (นักประชาสัมพันธ์เชี่ยวชาญ)	๑
นักประชาสัมพันธ์ - ด้านประชาสัมพันธ์ (ปฏิบัติการ - เชี่ยวชาญ)	๕
เจ้าพนักงานโสตทัศนศึกษา (ปฏิบัติงาน - ชำนาญงาน)	๒
เจ้าพนักงานธุรการ (ปฏิบัติงาน - ชำนาญงาน)	๔

<b>กลุ่มงานโสตทัศนอุปกรณ์</b>	<b>๑๕</b>
ผู้บังคับบัญชากลุ่มงาน (นักวิชาการโสตทัศนศึกษาเชี่ยวชาญ)	๑
นักวิชาการโสตทัศนศึกษา (ปฏิบัติการ - เชี่ยวชาญ)	๔
เจ้าพนักงานโสตทัศนศึกษา (ปฏิบัติงาน - ชำนาญงาน)	๓
นายช่าง-ปฏิบัติงานทางช่างไฟฟ้า (ช่างอิเล็กทรอนิกส์) (ปฏิบัติงาน - ชำนาญงาน)	๓
เจ้าพนักงานธุรการ (ปฏิบัติงาน - ชำนาญงาน)	๔

<b>กลุ่มงานผลิตเอกสารเผยแพร่</b>	<b>๑๙</b>
ผู้บังคับบัญชากลุ่มงาน (วิทยากรเชี่ยวชาญ)	๑
วิทยากร (ปฏิบัติการ - เชี่ยวชาญ)	๑๐
นายช่างศิลป์ (ปฏิบัติงาน - ชำนาญงาน)	๑
เจ้าพนักงานธุรการ (ปฏิบัติงาน - ชำนาญงาน)	๗

<b>กลุ่มงานเผยแพร่ประชาสัมพันธ์ และกิจกรรมวุฒิสภาภูมิภาค</b>	<b>๒๘</b>
ผู้บังคับบัญชากลุ่มงาน (นักประชาสัมพันธ์เชี่ยวชาญ)	๑
นักประชาสัมพันธ์ - ด้านประชาสัมพันธ์ (ปฏิบัติการ - เชี่ยวชาญ)	๑๐
วิทยากร (ปฏิบัติการ - เชี่ยวชาญ)	๕
เจ้าพนักงานธุรการ (ปฏิบัติงาน - ชำนาญงาน)	๑๒

## กรอบอัตรากำลังของสำนักบริหารงานกลาง

สำนักบริหารงานกลาง	๑๑๖
ผู้อำนวยการสำนัก (ผู้อำนวยการ ระดับสูง)	๑

กลุ่มงานบริหารทั่วไป	๑๓
ผู้บังคับบัญชากลุ่มงาน (เจ้าพนักงานธุรการอาวุโส)	๑
เจ้าพนักงานธุรการ (ชำนาญงาน – อาวุโส)	๒
เจ้าพนักงานธุรการ (ปฏิบัติงาน – ชำนาญงาน )	๑๐

กลุ่มงานบริหารงานบุคคล	๑๔
ผู้บังคับบัญชากลุ่มงาน (นักทรัพยากรบุคคลเชี่ยวชาญ)	๑
นักทรัพยากรบุคคล (ปฏิบัติการ – เชี่ยวชาญ)	๘
เจ้าพนักงานธุรการ (ปฏิบัติงาน – ชำนาญงาน)	๕

กลุ่มงานทะเบียนประวัติและสถิติ	๘
ผู้บังคับบัญชากลุ่มงาน (นักทรัพยากรบุคคลเชี่ยวชาญ)	๑
นักทรัพยากรบุคคล (ปฏิบัติการ – เชี่ยวชาญ)	๓
เจ้าพนักงานธุรการ (ปฏิบัติงาน – ชำนาญงาน)	๔

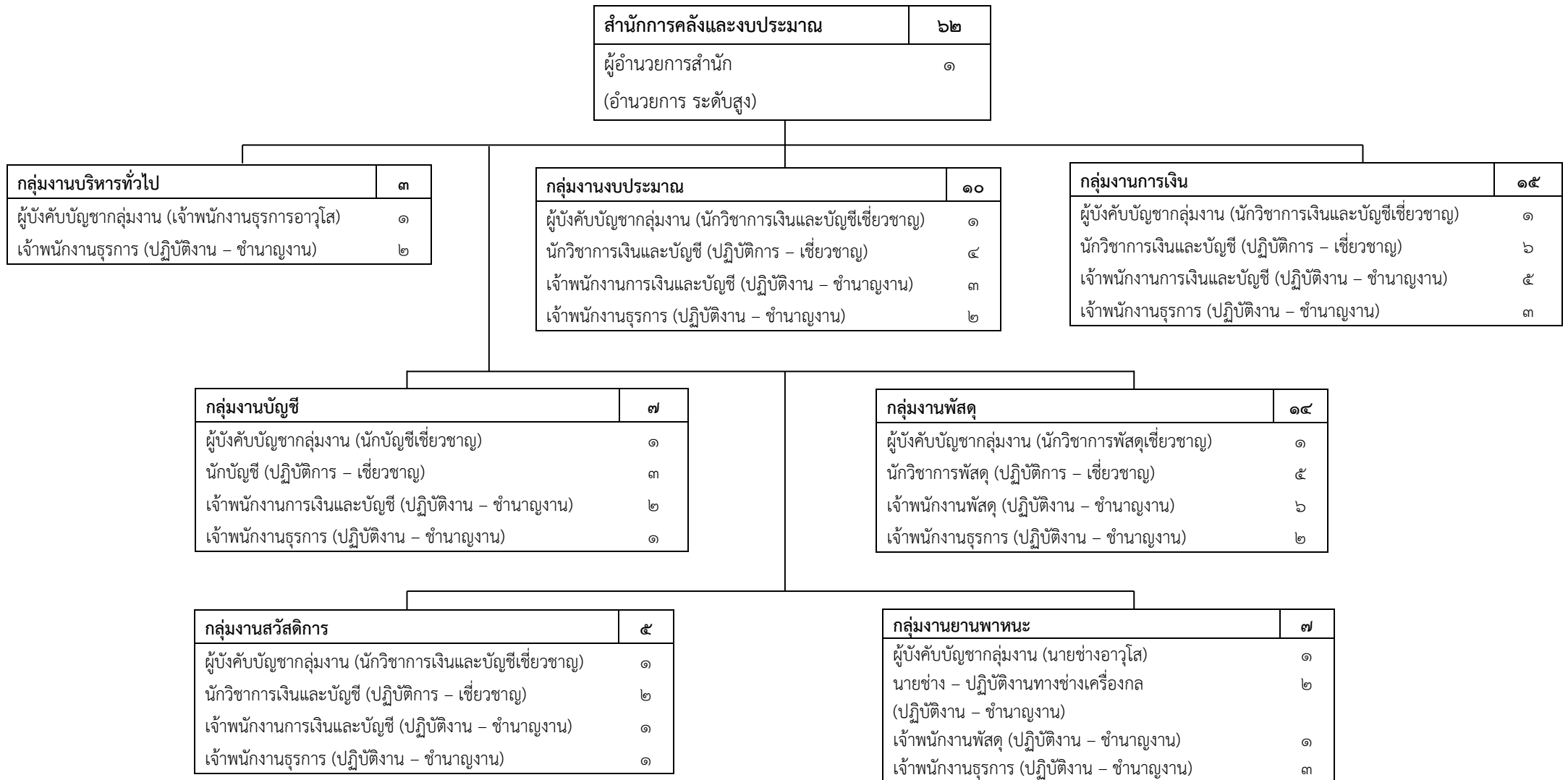
กลุ่มงานอาคารสถานที่	๑๑
ผู้บังคับบัญชากลุ่มงาน (นายช่างอาวุโส หรือ เจ้าพนักงานธุรการอาวุโส)	๑
นายช่าง – ปฏิบัติงานทางช่างไฟฟ้าหรือทางช่างโยธา (ชำนาญงาน – อาวุโส)	๑
นายช่าง - ปฏิบัติงานทางช่างไฟฟ้า (ช่างไฟฟ้า) (ปฏิบัติงาน – ชำนาญงาน)	๒
นายช่าง - ปฏิบัติงานทางช่างโยธา (ปฏิบัติงาน – ชำนาญงาน)	๑
นายช่าง-ปฏิบัติงานทางช่างไฟฟ้า (ช่างอิเล็กทรอนิกส์) (ปฏิบัติงาน – ชำนาญงาน)	๒
เจ้าพนักงานธุรการ (ปฏิบัติงาน – ชำนาญงาน)	๔

กลุ่มงานรักษาความปลอดภัย	๖๑
ผู้บังคับบัญชากลุ่มงาน (เจ้าหน้าที่ตำรวจรัฐสภาอาวุโส)	๑
ตำรวจรัฐสภา (เจ้าหน้าที่ตำรวจรัฐสภา) (ปฏิบัติการ – ชำนาญการ)	๑๘
เจ้าหน้าที่ตำรวจรัฐสภา (ชำนาญงาน – อาวุโส)	๘
เจ้าหน้าที่ตำรวจรัฐสภา (ปฏิบัติงาน – ชำนาญงาน )	๓๒
เจ้าพนักงานธุรการ (ปฏิบัติงาน – ชำนาญงาน)	๒

กลุ่มงานวินัยและเสริมสร้างงานวินัย	๘
ผู้บังคับบัญชากลุ่มงาน (นิติกรเชี่ยวชาญ)	๑
นิติกร (ปฏิบัติการ – เชี่ยวชาญ)	๖
เจ้าพนักงานธุรการ (ปฏิบัติงาน – ชำนาญงาน)	๑

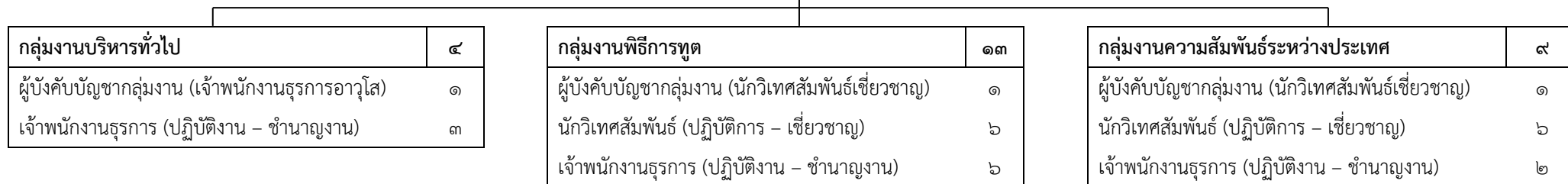


## กรอบอัตรากำลังของสำนักงานการคลังและงบประมาณ

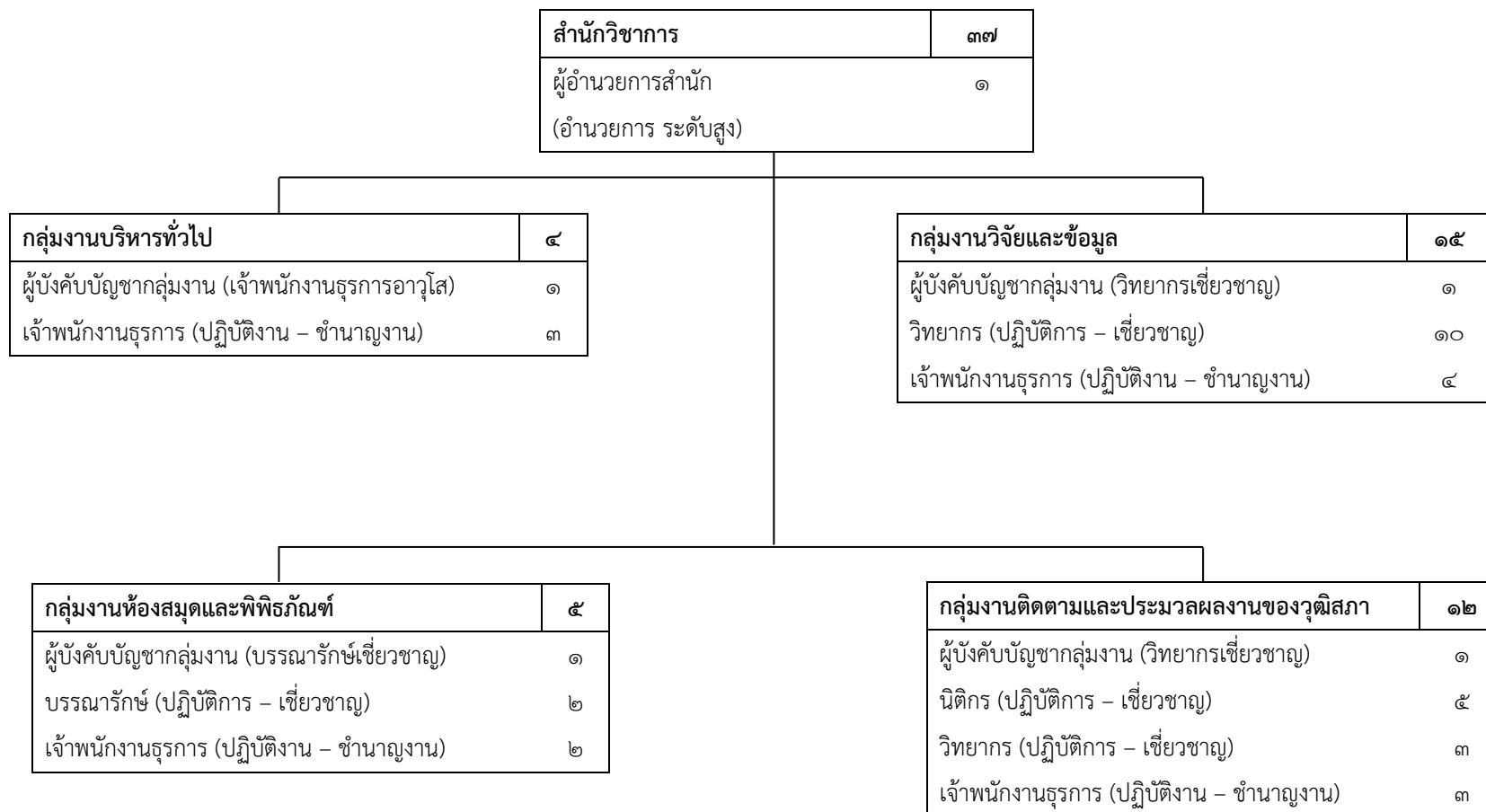


## กรอบอัตรากำลังของสำนักงานการต่างประเทศ

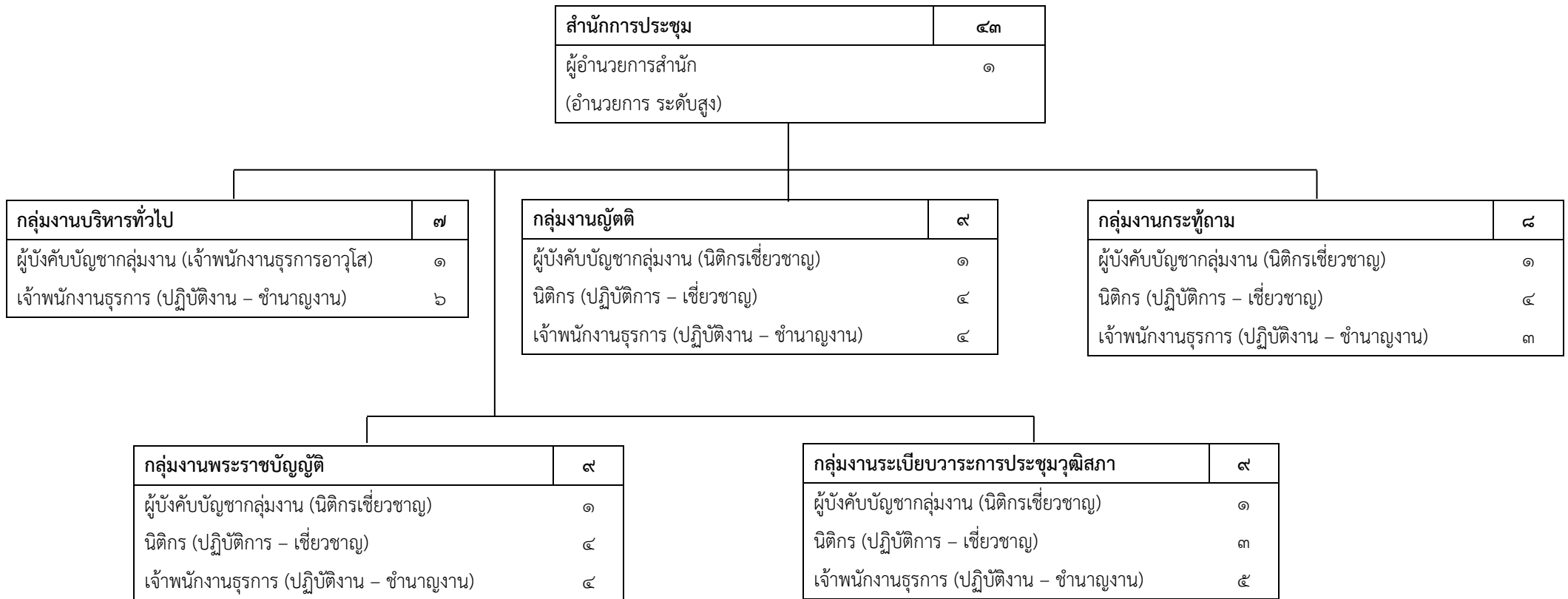
สำนักงานการต่างประเทศ	๒๗
ผู้อำนวยการสำนัก (ผู้อำนวยการ ระดับสูง)	๑



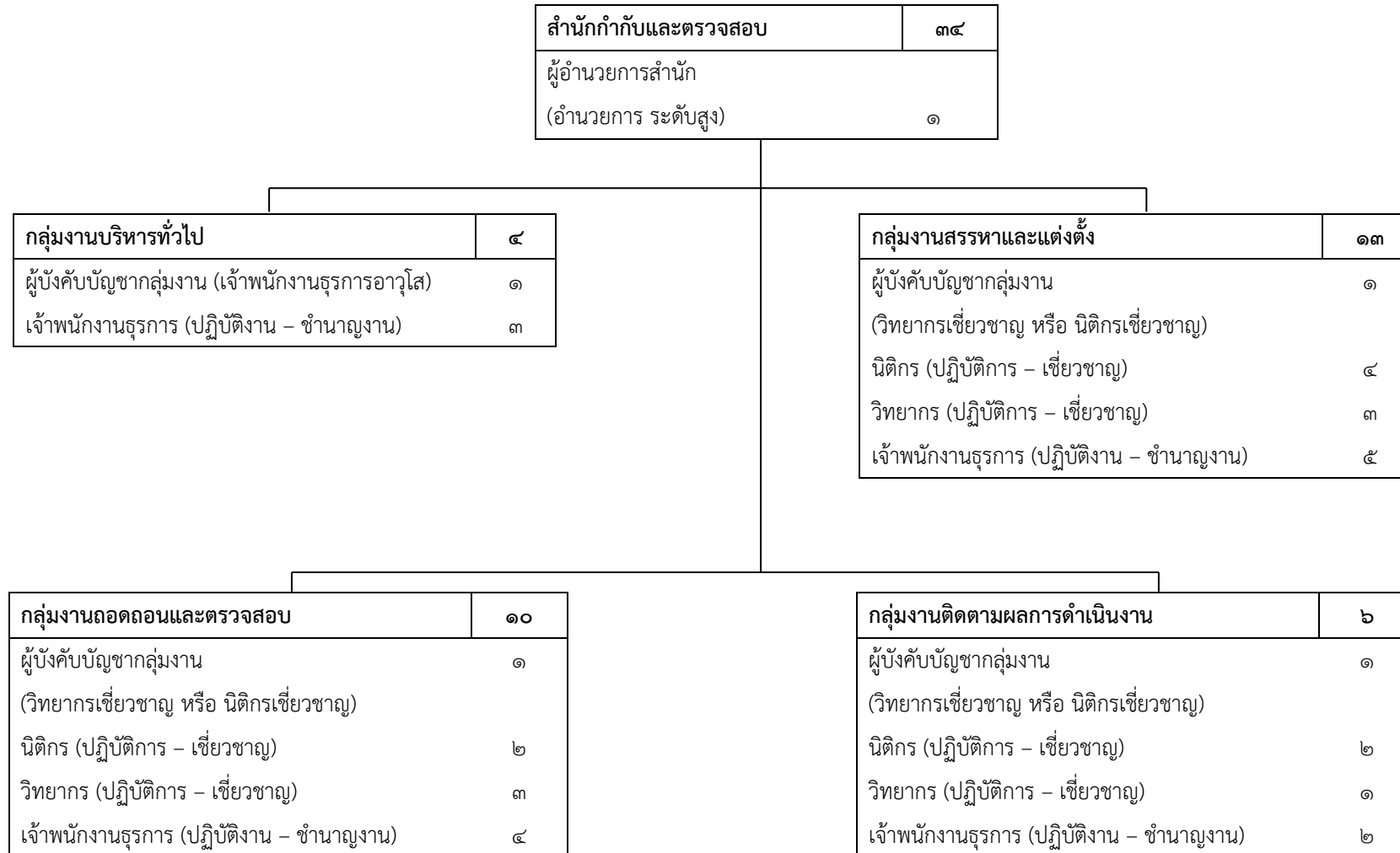
## กรอบอัตรากำลังของสำนักวิชาการ



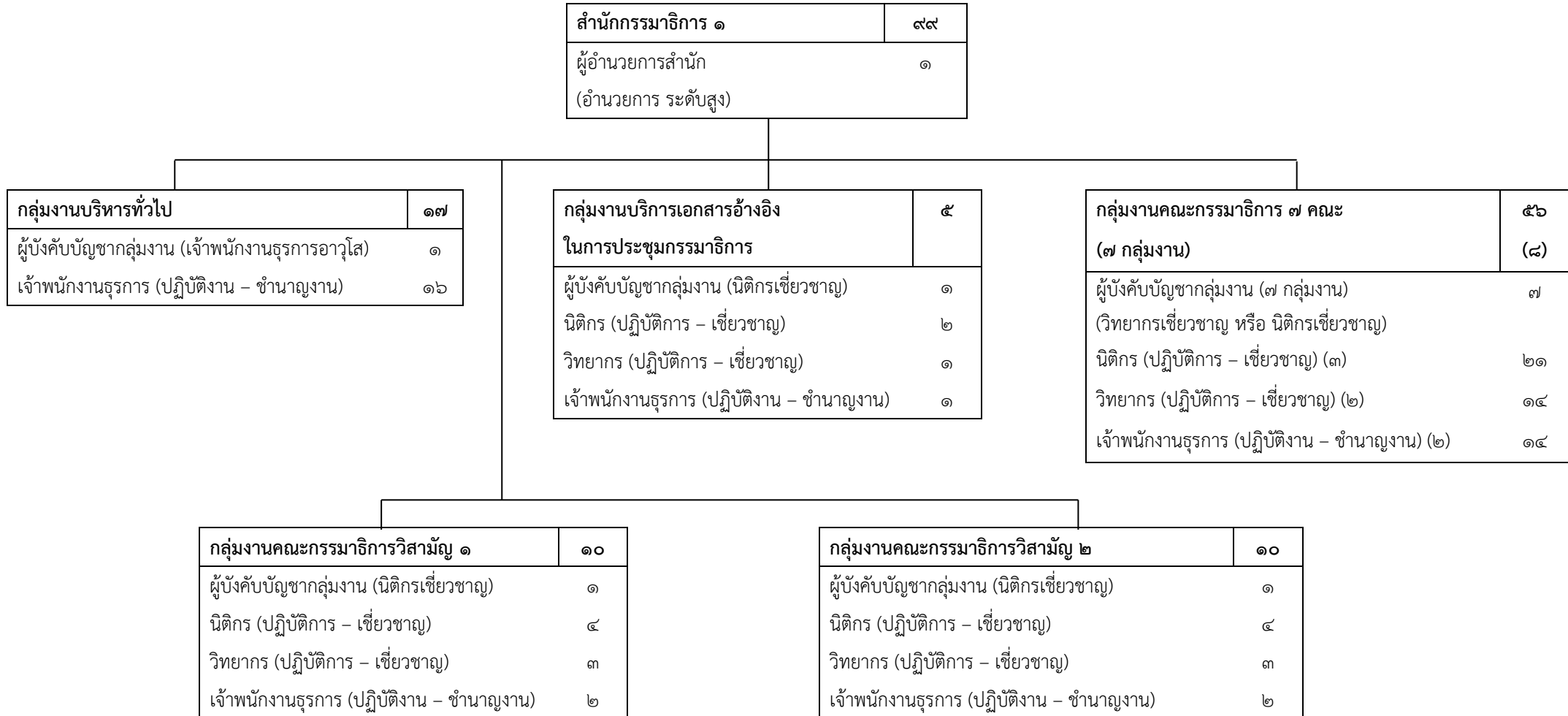
## กรอบอัตรากำลังของสำนักงานการประชุม



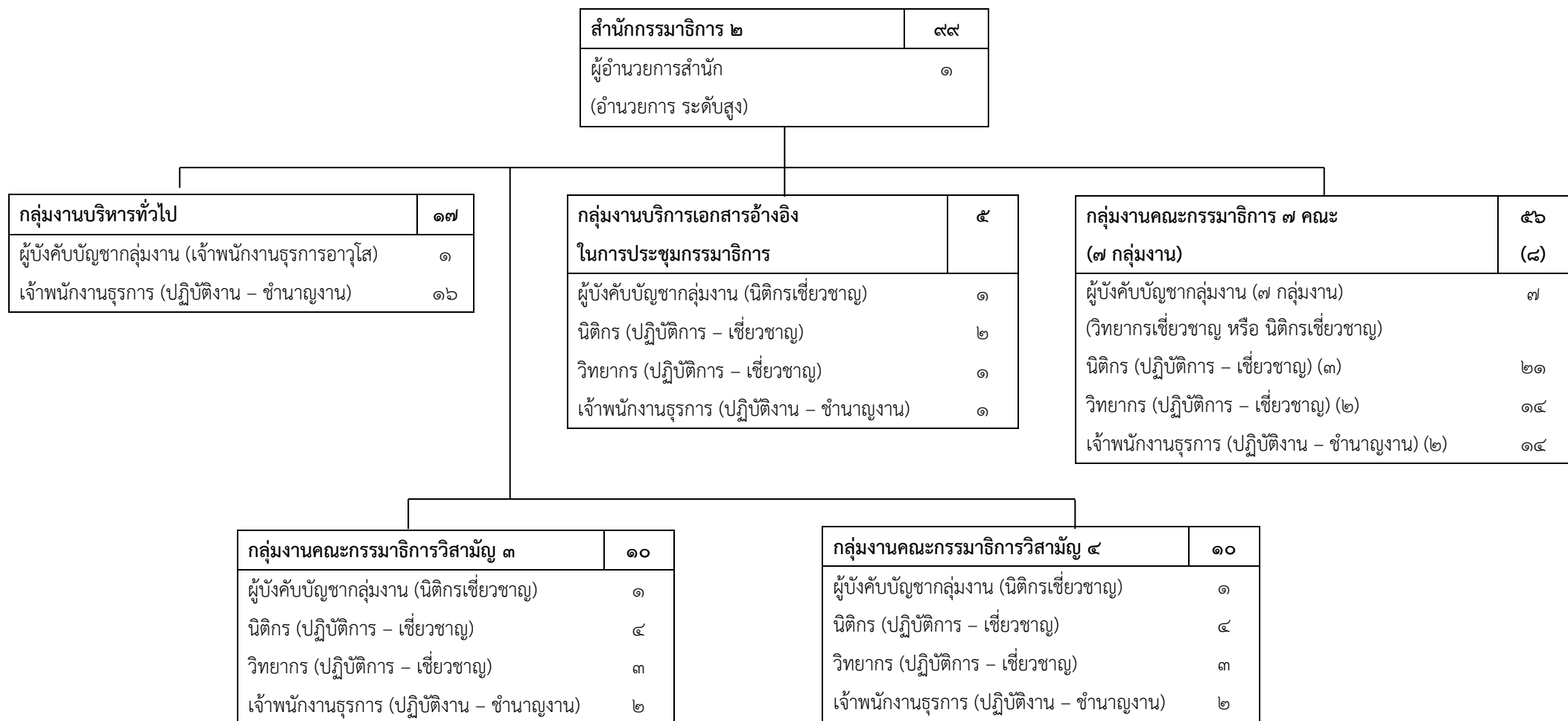
### กรอบอัตรากำลังของสำนักกำกับและตรวจสอบ



### กรอบอัตรากำลังของสำนักกรรมการ ๑



## กรอบอัตรากำลังของสำนักกรรมการ ๒



## กรอบอัตรากำลังของสำนักกฎหมาย

สำนักกฎหมาย	๕๓
ผู้อำนวยการสำนัก (ผู้อำนวยการ ระดับสูง)	๑

กลุ่มงานบริหารทั่วไป	๔
ผู้บังคับบัญชากลุ่มงาน (เจ้าพนักงานธุรการอาวุโส)	๑
เจ้าพนักงานธุรการ (ปฏิบัติงาน - ชำนาญงาน)	๓

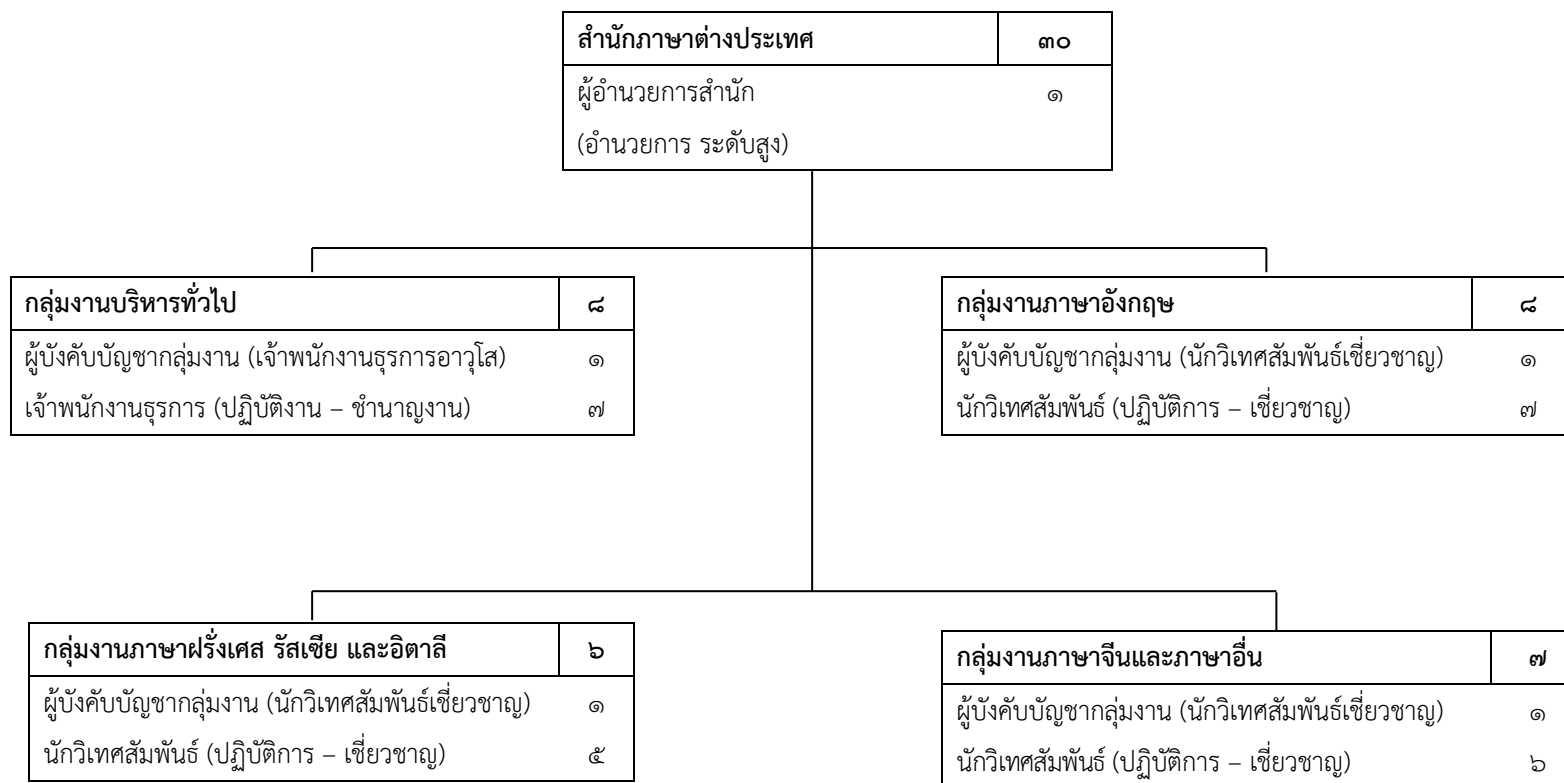
กลุ่มงานกฎหมาย ๑	๑๖
ผู้บังคับบัญชากลุ่มงาน (นิติกรเชี่ยวชาญ)	๑
นิติกร (ปฏิบัติการ - เชี่ยวชาญ)	๘
วิทยากร (ปฏิบัติการ - เชี่ยวชาญ)	๓
เจ้าพนักงานธุรการ (ปฏิบัติงาน - ชำนาญงาน)	๔

กลุ่มงานกฎหมาย ๒	๑๖
ผู้บังคับบัญชากลุ่มงาน (นิติกรเชี่ยวชาญ)	๑
นิติกร (ปฏิบัติการ - เชี่ยวชาญ)	๘
วิทยากร (ปฏิบัติการ - เชี่ยวชาญ)	๓
เจ้าพนักงานธุรการ (ปฏิบัติงาน - ชำนาญงาน)	๔

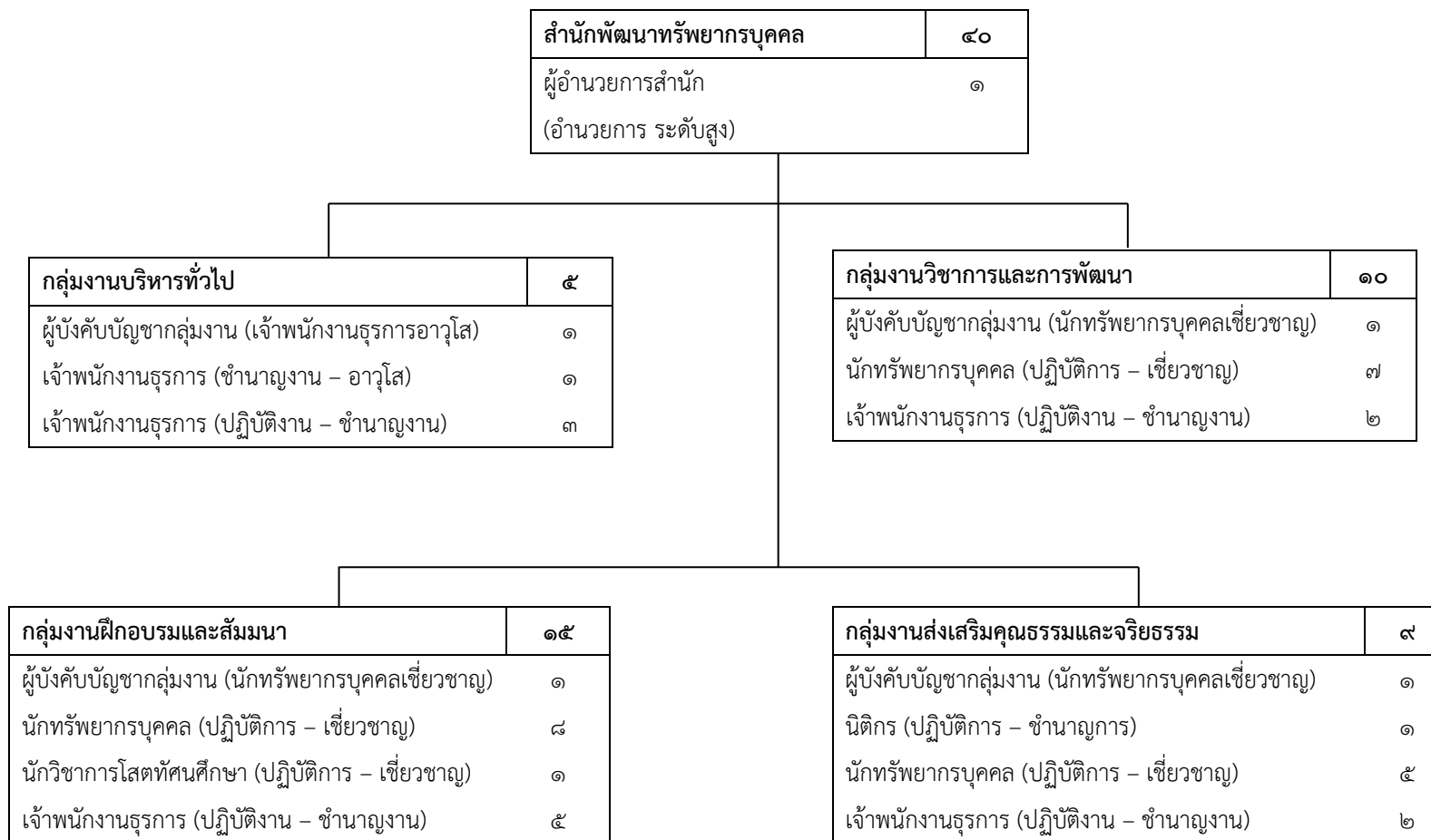
กลุ่มงานพัฒนากฎหมาย	๑๖
ผู้บังคับบัญชากลุ่มงาน (นิติกรเชี่ยวชาญ)	๑
นิติกร (ปฏิบัติการ - เชี่ยวชาญ)	๑๑
เจ้าพนักงานธุรการ (ปฏิบัติงาน - ชำนาญงาน)	๔



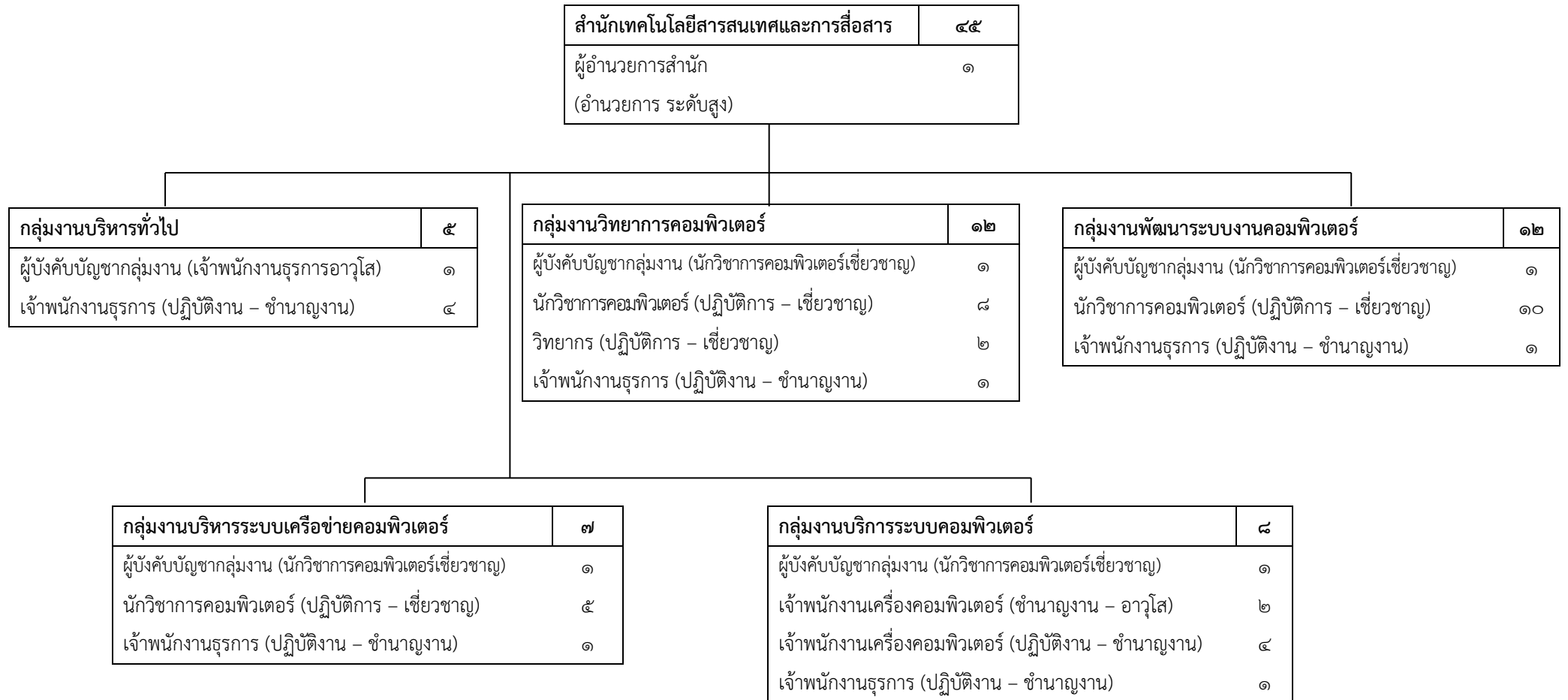
## กรอบอัตรากำลังของสำนักภาษาต่างประเทศ



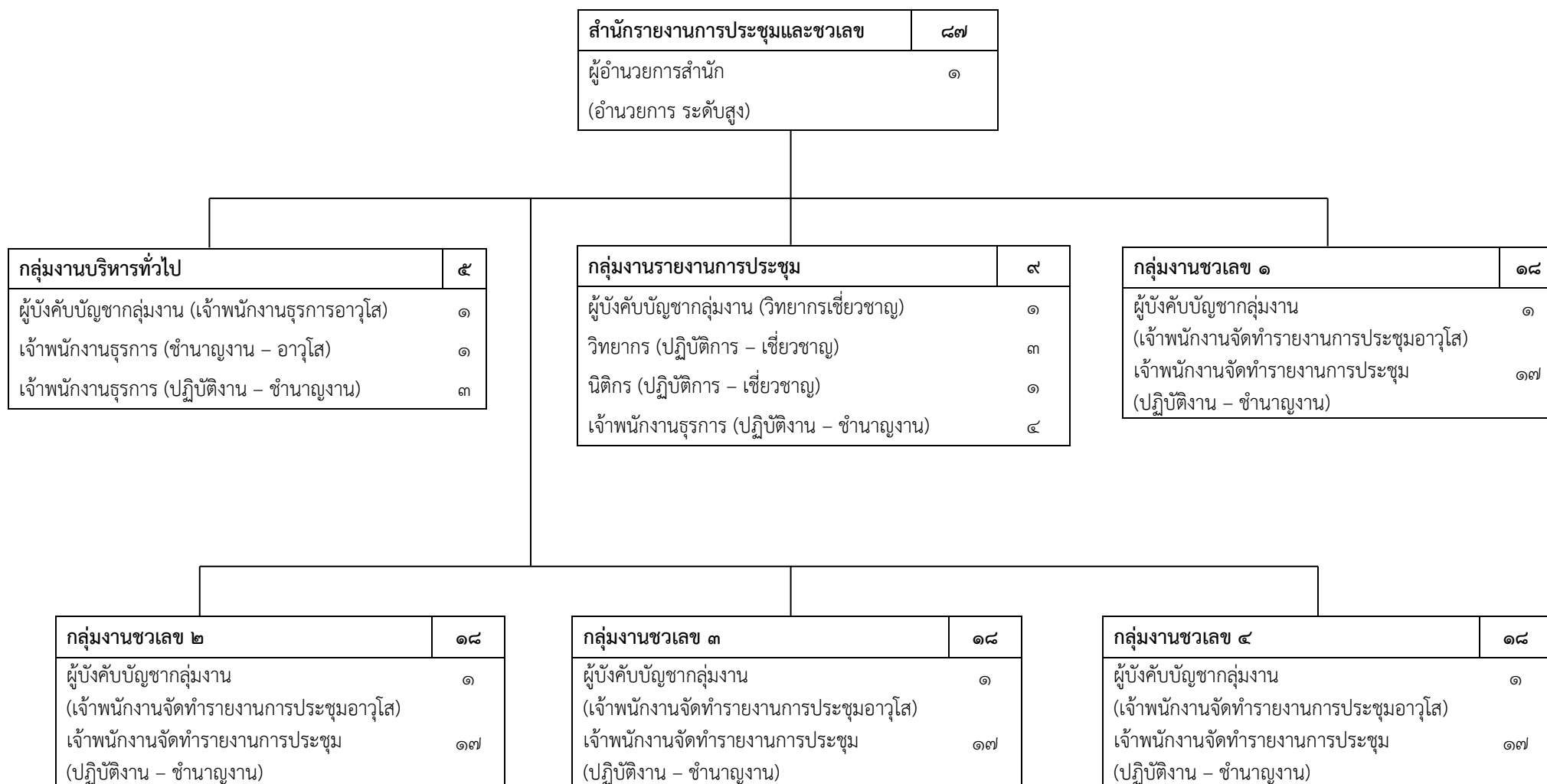
## กรอบอัตรากำลังของสำนักพัฒนาทรัพยากรบุคคล



## กรอบอัตรากำลังของสำนักเทคโนโลยีสารสนเทศและการสื่อสาร



## กรอบอัตรากำลังของสำนักวิทยบริการการประชุมและชวเลข



## กรอบอัตรากำลังของสำนักงานการพิมพ์

สำนักงานการพิมพ์	๕๓
ผู้อำนวยการสำนัก (ผู้อำนวยการ ระดับสูง)	๑

กลุ่มงานบริหารทั่วไป	๕
ผู้บังคับบัญชากลุ่มงาน (เจ้าพนักงานธุรการอาวุโส)	๑
เจ้าพนักงานธุรการ (ปฏิบัติงาน – ชำนาญงาน)	๔

กลุ่มงานบรรณาธิการและเทคโนโลยีการพิมพ์	๑๔
ผู้บังคับบัญชากลุ่มงาน (วิทยากรเชี่ยวชาญ)	๑
วิทยากร (ปฏิบัติการ – เชี่ยวชาญ)	๓
นักวิชาการช่างศิลป์ (ปฏิบัติการ – เชี่ยวชาญ)	๑
นายช่างศิลป์ (ปฏิบัติงาน – ชำนาญงาน)	๔
เจ้าพนักงานธุรการ (ปฏิบัติงาน – ชำนาญงาน)	๔

กลุ่มงานการพิมพ์	๒๖
ผู้บังคับบัญชากลุ่มงาน (นายช่างพิมพ์อาวุโส)	๑
นายช่างพิมพ์ (ชำนาญงาน – อาวุโส)	๔
เจ้าพนักงานธุรการ (ชำนาญงาน – อาวุโส)	๑
นายช่างพิมพ์ (ปฏิบัติงาน – ชำนาญงาน)	๑๓
นายช่างศิลป์ (ปฏิบัติงาน – ชำนาญงาน)	๔
เจ้าพนักงานธุรการ (ปฏิบัติงาน – ชำนาญงาน)	๓

กลุ่มงานบริการพิสูจน์พิมพ์และคลังสิ่งพิมพ์	๗
ผู้บังคับบัญชากลุ่มงาน (นักวิชาการพิสูจน์เชี่ยวชาญ)	๑
นักวิชาการพิสูจน์ (ปฏิบัติการ – เชี่ยวชาญ)	๑
เจ้าพนักงานพิสูจน์ (ปฏิบัติงาน – ชำนาญงาน)	๒
เจ้าพนักงานธุรการ (ปฏิบัติงาน – ชำนาญงาน)	๓

### กรอบอัตรากำลังของสำนักกรรมการธิการ ๓

สำนักกรรมการธิการ ๓	๑๒๗
ผู้อำนวยการสำนัก (ผู้อำนวยการ ระดับสูง)	๑

กลุ่มงานบริหารทั่วไป	๑๗
ผู้บังคับบัญชากลุ่มงาน (เจ้าพนักงานธุรการอาวุโส)	๑
เจ้าพนักงานธุรการ (ปฏิบัติงาน - ชำนาญงาน)	๑๖

กลุ่มงานบริการเอกสารอ้างอิง ในการประชุมกรรมการธิการ	๕
ผู้บังคับบัญชากลุ่มงาน (นิติกรเชี่ยวชาญ)	๑
นิติกร (ปฏิบัติการ - เชี่ยวชาญ)	๒
วิทยากร (ปฏิบัติการ - เชี่ยวชาญ)	๑
เจ้าพนักงานธุรการ (ปฏิบัติงาน - ชำนาญงาน)	๑

กลุ่มงานคณะกรรมการธิการ ๗ คณะ (๗ กลุ่มงาน)	๕๖ (๘)
ผู้บังคับบัญชากลุ่มงาน (๗ กลุ่มงาน) (วิทยากรเชี่ยวชาญ หรือ นิติกรเชี่ยวชาญ)	๗
นิติกร (ปฏิบัติการ - เชี่ยวชาญ) (๓)	๒๑
วิทยากร (ปฏิบัติการ - เชี่ยวชาญ) (๒)	๑๔
เจ้าพนักงานธุรการ (ปฏิบัติงาน - ชำนาญงาน) (๒)	๑๔

กลุ่มงานคณะกรรมการธิการ สิทธิมนุษยชน สิทธิเสรีภาพ และการคุ้มครองผู้บริโภค	๘
ผู้บังคับบัญชากลุ่มงาน (วิทยากรเชี่ยวชาญ หรือ นิติกรเชี่ยวชาญ)	๑
นิติกร (ปฏิบัติการ - เชี่ยวชาญ)	๒
วิทยากร (ปฏิบัติการ - เชี่ยวชาญ)	๓
เจ้าพนักงานธุรการ (ปฏิบัติงาน - ชำนาญงาน)	๒

กลุ่มงานคณะกรรมการวิสามัญกิจการวุฒิสภา	๒๐
ผู้บังคับบัญชากลุ่มงาน (วิทยากรเชี่ยวชาญ หรือ นิติกรเชี่ยวชาญ)	๑
นิติกร (ปฏิบัติการ - เชี่ยวชาญ)	๘
วิทยากร (ปฏิบัติการ - เชี่ยวชาญ)	๗
เจ้าพนักงานธุรการ (ปฏิบัติงาน - ชำนาญงาน)	๔

กลุ่มงานคณะกรรมการวิสามัญ ๕	๑๐
ผู้บังคับบัญชากลุ่มงาน (นิติกรเชี่ยวชาญ)	๑
นิติกร (ปฏิบัติการ - เชี่ยวชาญ)	๔
วิทยากร (ปฏิบัติการ - เชี่ยวชาญ)	๓
เจ้าพนักงานธุรการ (ปฏิบัติงาน - ชำนาญงาน)	๒

กลุ่มงานคณะกรรมการวิสามัญ ๖	๑๐
ผู้บังคับบัญชากลุ่มงาน (นิติกรเชี่ยวชาญ)	๑
นิติกร (ปฏิบัติการ - เชี่ยวชาญ)	๔
วิทยากร (ปฏิบัติการ - เชี่ยวชาญ)	๓
เจ้าพนักงานธุรการ (ปฏิบัติงาน - ชำนาญงาน)	๒

กลุ่มงานคณะกรรมการของสำนักกรรมการ ๑, ๒ และ ๓

สำนักกรรมการ ๑

- กลุ่มงานคณะกรรมการ ๙ กลุ่มงาน
- ๑. กลุ่มงานคณะกรรมการการเกษตรและสหกรณ์
- ๒. กลุ่มงานคณะกรรมการการคมนาคม
- ๓. กลุ่มงานคณะกรรมการการเงิน การคลัง การธนาคารและสถาบันการเงิน
- ๔. กลุ่มงานคณะกรรมการพลังงาน
- ๕. กลุ่มงานคณะกรรมการการวิทยาศาสตร์ เทคโนโลยี การสื่อสารและโทรคมนาคม
- ๖. กลุ่มงานคณะกรรมการเศรษฐกิจ การพาณิชย์ และอุตสาหกรรม
- ๗. กลุ่มงานคณะกรรมการทรัพยากรธรรมชาติและสิ่งแวดล้อม
- ๘. กลุ่มงานคณะกรรมการวิสามัญ ๑
- ๙. กลุ่มงานคณะกรรมการวิสามัญ ๒

สำนักกรรมการ ๒

- กลุ่มงานคณะกรรมการ ๙ กลุ่มงาน
- ๑. กลุ่มงานคณะกรรมการต่างประเทศ
- ๒. กลุ่มงานคณะกรรมการทหาร
- ๓. กลุ่มงานคณะกรรมการการปกครอง
- ๔. กลุ่มงานคณะกรรมการศึกษา ตรวจสอบเรื่อง การทุจริตและเสริมสร้างธรรมาภิบาล
- ๕. กลุ่มงานคณะกรรมการพัฒนาการเมือง และการมีส่วนร่วมของประชาชน
- ๖. กลุ่มงานคณะกรรมการการยุติธรรม และการตำรวจ
- ๗. กลุ่มงานคณะกรรมการกิจการองค์การ ตามรัฐธรรมนูญและติดตามการบริหารงบประมาณ
- ๘. กลุ่มงานคณะกรรมการวิสามัญ ๓
- ๙. กลุ่มงานคณะกรรมการวิสามัญ ๔

สำนักกรรมการ ๓

- กลุ่มงานคณะกรรมการ ๑๑ กลุ่มงาน
- ๑. กลุ่มงานคณะกรรมการกีฬา
- ๒. กลุ่มงานคณะกรรมการการท่องเที่ยว
- ๓. กลุ่มงานคณะกรรมการการแรงงานและ สวัสดิการสังคม
- ๔. กลุ่มงานคณะกรรมการการศึกษา
- ๕. กลุ่มงานคณะกรรมการการสาธารณสุข
- ๖. กลุ่มงานคณะกรรมการการพัฒนาสังคม และกิจการเด็ก เยาวชน สตรี ผู้สูงอายุ คนพิการ และผู้ด้อยโอกาส
- ๗. กลุ่มงานคณะกรรมการการศาสนา คุณธรรม จริยธรรม ศิลปะและวัฒนธรรม
- ๘. กลุ่มงานคณะกรรมการสิทธิมนุษยชน สิทธิ เสรีภาพ และการคุ้มครองผู้บริโภค
- ๙. กลุ่มงานคณะกรรมการวิสามัญกิจการวุฒิสภา
- ๑๐. กลุ่มงานคณะกรรมการวิสามัญ ๕
- ๑๑. กลุ่มงานคณะกรรมการวิสามัญ ๖

## กรอบอัตรากำลังของสำนักนโยบายและแผน

