

การแบ่งส่วนราชการภายในและกรอบอัตรากำลัง สำนักงานเลขาธิการสภาผู้แทนราษฎร

รองประธานสภาผู้แทนราษฎร คนที่หนึ่ง

ประธานรัฐสภา / ประธานสภาผู้แทนราษฎร

รองประธานสภาผู้แทนราษฎร คนที่สอง

เลขาธิการสภาผู้แทนราษฎร

ที่ปรึกษาด้านกฎหมาย (๔)

ที่ปรึกษาด้านระบบงานนิติบัญญัติ (๕)

ที่ปรึกษาด้านต่างประเทศ (๑)

รองเลขาธิการสภาผู้แทนราษฎร (๘)

กลุ่มงานผู้นำฝ่ายค้าน  
ในสภาผู้แทนราษฎร (๑๖)

กลุ่มงานเลขาธิการ  
สภาผู้แทนราษฎร (๘)

กลุ่มตรวจสอบภายใน (๑๔)

สำนักงานประธาน  
สภาผู้แทนราษฎร (๖๐)

- กลุ่มงานบริหารทั่วไป (๕)
- กลุ่มงานประธานสภาผู้แทนราษฎร (๑๑)
- กลุ่มงานรองประธานสภาผู้แทนราษฎร คนที่หนึ่ง (๑๐)
- กลุ่มงานรองประธานสภาผู้แทนราษฎร คนที่สอง (๑๐)
- กลุ่มงานประสานการเมือง และรับเรื่องราวร้องทุกข์ (๑๕)
- กลุ่มงานกิจการคณะกรรมการจริยธรรม สภาผู้แทนราษฎรและศาลรัฐธรรมนูญ (๘)

สำนักกฎหมาย (๙๖)

- กลุ่มงานบริหารทั่วไป (๒๓)
- กลุ่มงานกฎหมาย ๑ (๑๙)
- กลุ่มงานกฎหมาย ๒ (๑๙)
- กลุ่มงานกฎหมาย ๓ (๑๙)
- กลุ่มงานพัฒนากฎหมาย (๑๕)

สำนักวิชาการ (๑๔๐)

- กลุ่มงานบริหารทั่วไป (๘)
- กลุ่มงานห้องสมุด (๒๓)
- กลุ่มงานพัฒนาทรัพยากรสารสนเทศ (๑๙)
- กลุ่มงานบริการวิชาการ ๑ (๑๖)
- กลุ่มงานบริการวิชาการ ๒ (๑๘)
- กลุ่มงานบริการวิชาการ ๓ (๑๗)
- กลุ่มงานวิจัยและพัฒนา (๑๖)
- กลุ่มงานพิพิธภัณฑ์และจดหมายเหตุ (๒๒)

สำนักบริการทางการแพทย์ประจำรัฐสภา (๑๒)

- กลุ่มงานบริหารทั่วไป (๔)
- กลุ่มงานบริการทางการแพทย์ (๗)

สำนักกรรมการ ๑ (๑๗๑)

- กลุ่มงานบริหารทั่วไป (๘)
- กลุ่มงานคณะกรรมการ ๑๒ คณะ (๑๒ กลุ่มงาน) (๑๔๘)
- กลุ่มงานบริการเอกสารอ้างอิง (๑๔)

สำนักกรรมการ ๒ (๑๗๑)

- กลุ่มงานบริหารทั่วไป (๘)
- กลุ่มงานคณะกรรมการ ๑๒ คณะ (๑๒ กลุ่มงาน) (๑๔๗)
- กลุ่มงานบริการเอกสารอ้างอิง (๑๕)

สำนักกรรมการ ๓ (๑๗๒)

- กลุ่มงานบริหารทั่วไป (๘)
- กลุ่มงานคณะกรรมการ ๑๒ คณะ (๑๒ กลุ่มงาน) (๑๔๙)
- กลุ่มงานบริการเอกสารอ้างอิง (๑๔)

สำนักการประชุม (๑๐๖)

- กลุ่มงานบริหารทั่วไป (๑๓)
- กลุ่มงานพระราชบัญญัติและญัตติ๑ (๑๙)
- กลุ่มงานพระราชบัญญัติและญัตติ๒ (๑๙)
- กลุ่มงานเข้าชื่อเสนอกฎหมาย (๑๒)
- กลุ่มงานกระทู้ถาม (๑๕)
- กลุ่มงานระเบียบวาระ (๒๗)

สำนักรายงานการประชุมและชาวเลข (๑๑๘)

- กลุ่มงานบริหารทั่วไป (๗)
- กลุ่มงานรายงานการประชุม (๑๓)
- กลุ่มงานชาวเลข ๑ (๑๘)
- กลุ่มงานชาวเลข ๒ (๑๙)
- กลุ่มงานชาวเลข ๓ (๒๐)
- กลุ่มงานชาวเลข ๔ (๒๐)
- กลุ่มงานชาวเลข ๕ (๒๐)

สำนักองค์การรัฐสภาระหว่างประเทศ (๕๙)

- กลุ่มงานบริหารทั่วไป (๑๓)
- กลุ่มงานสหภาพรัฐสภา (๑๐)
- กลุ่มงานสมัชชารัฐสภาอาเซียน (๑๐)
- กลุ่มงานสหภาพสมาชิกรัฐสภาเอเชีย และแปซิฟิก (๙)
- กลุ่มงานสมาคมรัฐสภาและสมาคม เลขาธิการรัฐสภา (๘)
- กลุ่มงานกิจการพิเศษ (๘)

สำนักความสัมพันธ์ระหว่างประเทศ (๕๔)

- กลุ่มงานบริหารทั่วไป (๑๔)
- กลุ่มงานพิธีการทูต (๑๗)
- กลุ่มงานความสัมพันธ์รัฐสภาทวีปเอเชีย (๑๒)
- กลุ่มงานข้อมูลข่าวสารระหว่างประเทศ (๑๐)

สำนักภาษาต่างประเทศ (๔๐)

- กลุ่มงานบริหารทั่วไป (๙)
- กลุ่มงานภาษาอังกฤษ (๑๕)
- กลุ่มงานภาษาญี่ปุ่นและเกาหลี (๗)
- กลุ่มงานภาษาสเปน เยอรมัน และอาหรับ (๘)

สำนักนโยบายและแผน (๕๓)

- กลุ่มงานบริหารทั่วไป (๑๒)
- กลุ่มงานนโยบายและพัฒนาระบบการบริการ (๘)
- กลุ่มงานยุทธศาสตร์และแผนพัฒนา (๗)
- กลุ่มงานแผนงานและโครงการ (๘)
- กลุ่มงานจัดทำงบประมาณ (๗)
- กลุ่มงานติดตามและประเมินผล (๑๐)

สำนักการคลังและงบประมาณ (๑๒๐)

- กลุ่มงานบริหารทั่วไป (๑๒)
- กลุ่มงานงบประมาณ (๑๓)
- กลุ่มงานบัญชี (๑๔)
- กลุ่มงานการเงิน (๓๐)
- กลุ่มงานพัสดุ (๒๙)
- กลุ่มงานสวัสดิการ (๑๔)
- กลุ่มงานยานพาหนะ (๗)

สำนักงบประมาณของรัฐสภา (๓๔)

- กลุ่มงานบริหารทั่วไป (๔)
- กลุ่มงานวิเคราะห์งบประมาณ ๑ (๕)
- กลุ่มงานวิเคราะห์งบประมาณ ๒ (๖)
- กลุ่มงานวิเคราะห์งบประมาณ ๓ (๖)
- กลุ่มงานวิเคราะห์งบประมาณ ๔ (๖)
- กลุ่มงานวิเคราะห์งบประมาณ ๕ (๖)

สำนักรักษาความปลอดภัย (๒๗๕)

- กลุ่มงานบริหารทั่วไป (๙)
- กลุ่มงานอำนวยความสะดวกความปลอดภัย (๑๐)
- กลุ่มงานเทคโนโลยีรักษาความปลอดภัย (๒๔)
- กลุ่มงานรักษาความปลอดภัย (๙๑)
- \*ตำรวจรัฐสภา (จนท.ตำรวจรัฐสภา) (๑๔๐)

สำนักอาคารสถานที่ของรัฐสภา (๓๓)

- กลุ่มงานบริหารทั่วไป (๕)
- กลุ่มงานบริหารจัดการและบริการสถานที่ (๗)
- กลุ่มงานวิศวกรรมอาคาร (๒๐)

สำนักงานเลขานุการ ก.ร. (๕๒)

- กลุ่มงานบริหารทั่วไป (๑๖)
- กลุ่มงานนโยบายและเลขานุการ ก.ร. (๗)
- กลุ่มงานยุทธศาสตร์การบริหาร ทรัพยากรบุคคล (๖)
- กลุ่มงานพัฒนาโครงสร้าง ระบบงาน และอัตรากำลัง (๗)
- กลุ่มงานพัฒนาระบบการบริหาร ทรัพยากรบุคคล (๖)
- กลุ่มงานพัฒนากฎ ระเบียบ (๙)

สำนักบริหารงานกลาง (๙๖)

- กลุ่มงานบริหารทั่วไป และสารบรรณ (๑๕)
- กลุ่มงานบริหารงานบุคคล (๒๗)
- กลุ่มงานทะเบียนประวัติและสถิติ (๒๐)
- กลุ่มงานข้อมูลข่าวสารของราชการ (๑๑)
- กลุ่มงานกิจการทั่วไป (๑๔)
- กลุ่มงานวินัยและเสริมสร้างงานวินัย (๘)

สำนักพัฒนาบุคลากร (๔๕)

- กลุ่มงานบริหารทั่วไป (๑๒)
- กลุ่มงานวิชาการและประสาน การพัฒนา (๙)
- กลุ่มงานพัฒนาและฝึกอบรม (๑๕)
- กลุ่มงานส่งเสริมคุณธรรมและจริยธรรม (๘)

สำนักประชาสัมพันธ์ (๑๐๓)

- กลุ่มงานบริหารทั่วไปและพิธีการ (๑๐)
- กลุ่มงานสารนิเทศ (๑๖)
- กลุ่มงานสื่อมวลชน (๑๕)
- กลุ่มงานโสตทัศนูปกรณ์ (๑๘)
- กลุ่มงานผลิตเอกสาร (๑๖)
- กลุ่มงานเผยแพร่ประชาสัมพันธ์ และกิจกรรมสภาผู้แทนราษฎร (๒๗)

สถานีวิทยุกระจายเสียง  
และวิทยุโทรทัศน์รัฐสภา (๖๙)

- กลุ่มงานบริหารทั่วไป (๕)
- กลุ่มงานข่าวและประเมินผล (๑๓)
- กลุ่มงานผลิตตรายการวิทยุ กระจายเสียง (๑๗)
- กลุ่มงานผลิตตรายการโทรทัศน์ (๙)
- กลุ่มงานเทคนิค (๒๔)

สำนักสารสนเทศ (๖๙)

- กลุ่มงานบริหารทั่วไป (๘)
- กลุ่มงานวิทยากรคอมพิวเตอร์ (๑๒)
- กลุ่มงานพัฒนาระบบงาน คอมพิวเตอร์ (๑๑)
- กลุ่มงานบริหารระบบเครือข่าย คอมพิวเตอร์ (๑๖)
- กลุ่มงานบริการระบบคอมพิวเตอร์ (๒๑)

สำนักการพิมพ์ (๗๕)

- กลุ่มงานบริหารทั่วไป (๔)
- กลุ่มงานบรรณาธิการ และ เทคโนโลยีจัดการพิมพ์ (๒๑)
- กลุ่มงานโรงพิมพ์ และสำเนาสิ่งพิมพ์ (๓๘)
- กลุ่มงานบริการพิสูจน์อักษร และคลังสิ่งพิมพ์ (๑๑)

## กรอบอัตรากำลังของนักบริหาร

สายงานบริหาร	๙
เลขาธิการสภาผู้แทนราษฎร (บริหาร ระดับสูง)	๑
รองเลขาธิการสภาผู้แทนราษฎร (บริหาร ระดับสูง)	๘

## กรอบอัตรากำลังของที่ปรึกษา

ที่ปรึกษา	๑๐
ที่ปรึกษาด้านระบบงานนิติบัญญัติ (วิทยากร ระดับทรงคุณวุฒิ) - ได้รับเงินประจำตำแหน่งในอัตรา ๑๕,๖๐๐ บาท	๒
ที่ปรึกษาด้านระบบงานนิติบัญญัติ (วิทยากร ระดับทรงคุณวุฒิ) - ได้รับเงินประจำตำแหน่งในอัตรา ๑๓,๐๐๐ บาท	๓
ที่ปรึกษาด้านกฎหมาย (นิติกร ระดับทรงคุณวุฒิ) - ได้รับเงินประจำตำแหน่งในอัตรา ๑๕,๖๐๐ บาท	๑
ที่ปรึกษาด้านกฎหมาย (นิติกร ระดับทรงคุณวุฒิ) - ได้รับเงินประจำตำแหน่งในอัตรา ๑๓,๐๐๐ บาท	๓
ที่ปรึกษาด้านต่างประเทศ (นักวิเทศสัมพันธ์ ระดับทรงคุณวุฒิ) - ได้รับเงินประจำตำแหน่งในอัตรา ๑๓,๐๐๐ บาท	๑

### อัตรากำลังของกลุ่มตรวจสอบภายใน

กลุ่มตรวจสอบภายใน	๑๔
ผู้บังคับบัญชากลุ่ม (นักวิชาการตรวจสอบภายในเชี่ยวชาญ)	๑
นักวิชาการตรวจสอบภายใน (ปฏิบัติการ – เชี่ยวชาญ)	๑๐
เจ้าพนักงานธุรการ (ปฏิบัติงาน – ชำนาญงาน)	๓

## กรอบอัตรากำลังของกลุ่มงานผู้นำฝ่ายค้ำในสภาผู้แทนราษฎร

กลุ่มงานผู้นำฝ่ายค้ำในสภาผู้แทนราษฎร	๑๖
ผู้บังคับบัญชากลุ่มงาน (วิทยากรเชี่ยวชาญ)	๑
วิทยากร (ปฏิบัติการ – เชี่ยวชาญ)	๕
นิติกร (ปฏิบัติการ – เชี่ยวชาญ)	๔
เจ้าพนักงานธุรการ (ปฏิบัติงาน – ชำนาญงาน)	๖

## กรอบอัตรากำลังของกลุ่มงานเลขาธิการสภาผู้แทนราษฎร

กลุ่มงานเลขาธิการสภาผู้แทนราษฎร	๘
ผู้บังคับบัญชากลุ่มงาน (วิทยากรเชี่ยวชาญ)	๑
นิติกร (ปฏิบัติการ – เชี่ยวชาญ)	๑
วิทยากร (ปฏิบัติการ – เชี่ยวชาญ)	๒
นักวิเคราะห์นโยบายและแผน (ปฏิบัติการ – เชี่ยวชาญ)	๒
นักจัดการงานทั่วไป (ปฏิบัติการ – ชำนาญการพิเศษ)	๑
เจ้าพนักงานธุรการ (ปฏิบัติงาน – ชำนาญงาน)	๑

## กรอบอัตรากำลังของสำนักงานประธานสภาผู้แทนราษฎร



## กรอบอัตรากำลังของสำนักงานเลขาธิการ ก.ร.

สำนักงานเลขาธิการ ก.ร.	๕๒
ผู้อำนวยการสำนัก (ผู้อำนวยการ ระดับสูง)	๑

กลุ่มงานบริหารทั่วไป	๑๖
ผู้บังคับบัญชากลุ่มงาน (เจ้าพนักงานธุรการอาวุโส)	๑
เจ้าพนักงานธุรการ (ชำนาญงาน - อวุโส)	๑
เจ้าพนักงานธุรการ (ปฏิบัติงาน - ชำนาญงาน)	๑๔

กลุ่มงานนโยบายและเลขานุการ ก.ร.	๗
ผู้บังคับบัญชากลุ่มงาน (นักทรัพยากรบุคคลเชี่ยวชาญ)	๑
นักทรัพยากรบุคคล (ปฏิบัติการ - เชี่ยวชาญ)	๔
นิติกร (ปฏิบัติการ - เชี่ยวชาญ)	๒

กลุ่มงานยุทธศาสตร์การบริหารทรัพยากรบุคคล	๖
ผู้บังคับบัญชากลุ่มงาน (นักทรัพยากรบุคคลเชี่ยวชาญ)	๑
นักทรัพยากรบุคคล (ปฏิบัติการ - เชี่ยวชาญ)	๕

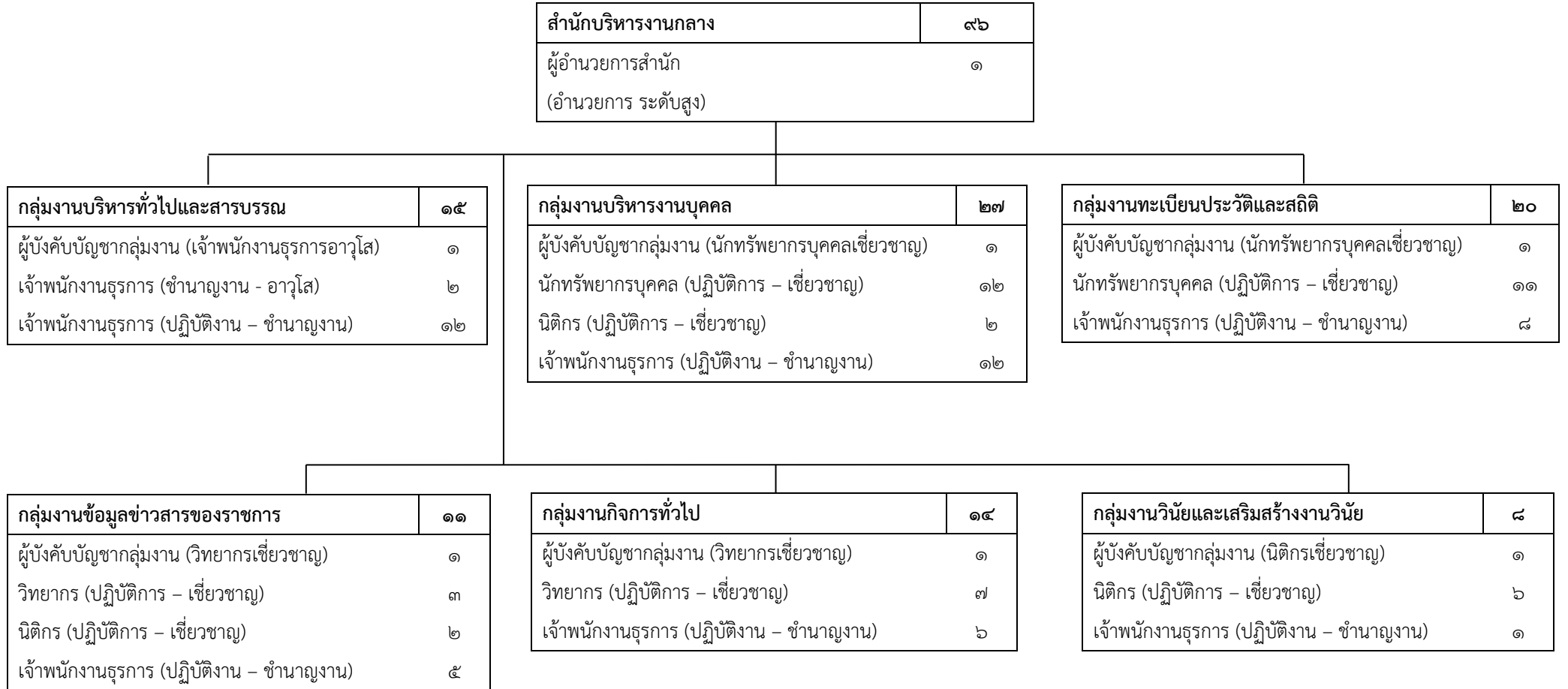
กลุ่มงานพัฒนาโครงสร้าง ระบบงาน และอัตรากำลัง	๗
ผู้บังคับบัญชากลุ่มงาน (นักทรัพยากรบุคคลเชี่ยวชาญ)	๑
นักทรัพยากรบุคคล (ปฏิบัติการ - เชี่ยวชาญ)	๖

กลุ่มงานพัฒนาระบบการบริหารทรัพยากรบุคคล	๖
ผู้บังคับบัญชากลุ่มงาน (นักทรัพยากรบุคคลเชี่ยวชาญ)	๑
นักทรัพยากรบุคคล (ปฏิบัติการ - เชี่ยวชาญ)	๕

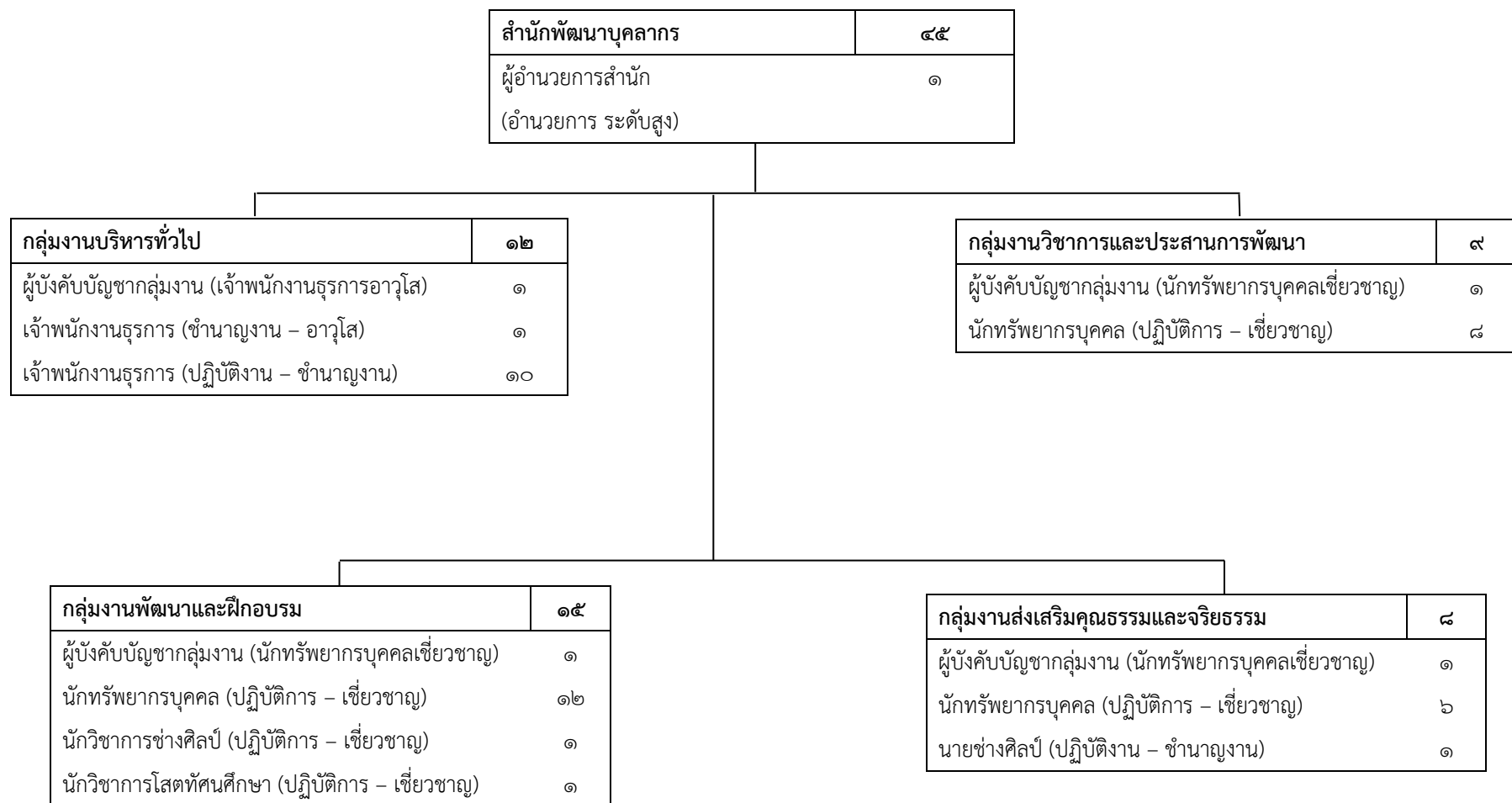
กลุ่มงานพัฒนากฎ ระเบียบ	๙
ผู้บังคับบัญชากลุ่มงาน (นิติกรเชี่ยวชาญ)	๑
นักทรัพยากรบุคคล (ปฏิบัติการ - เชี่ยวชาญ)	๓
นิติกร (ปฏิบัติการ - เชี่ยวชาญ)	๕



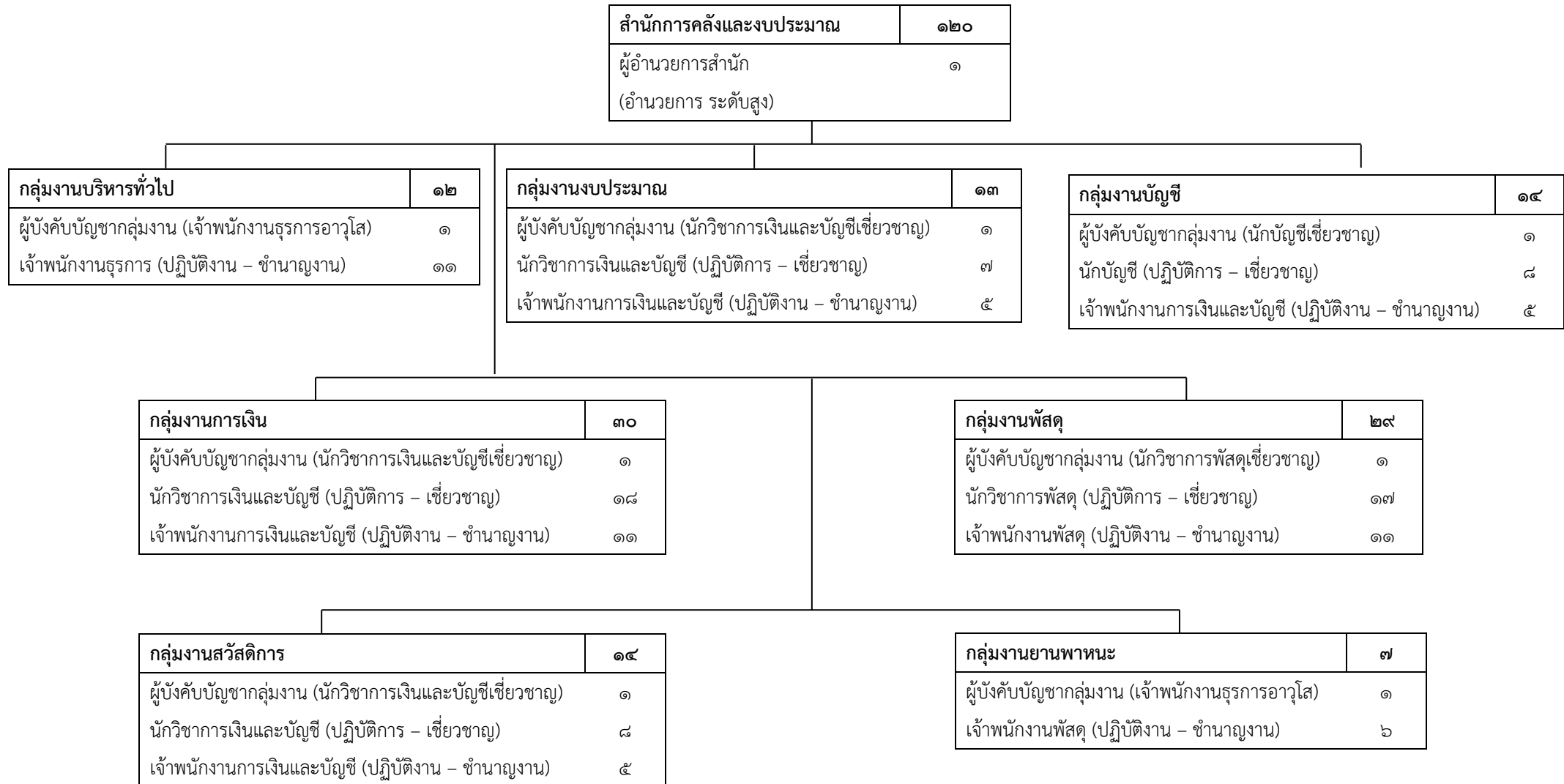
## กรอบอัตรากำลังของสำนักบริหารงานกลาง



## กรอบอัตรากำลังของสำนักพัฒนาบุคลากร



## กรอบอัตรากำลังของสำนักการคลังและงบประมาณ



## กรอบอัตรากำลังของสำนักการพิมพ์

สำนักการพิมพ์	๗๕
ผู้อำนวยการสำนัก (ผู้อำนวยการ ระดับสูง)	๑

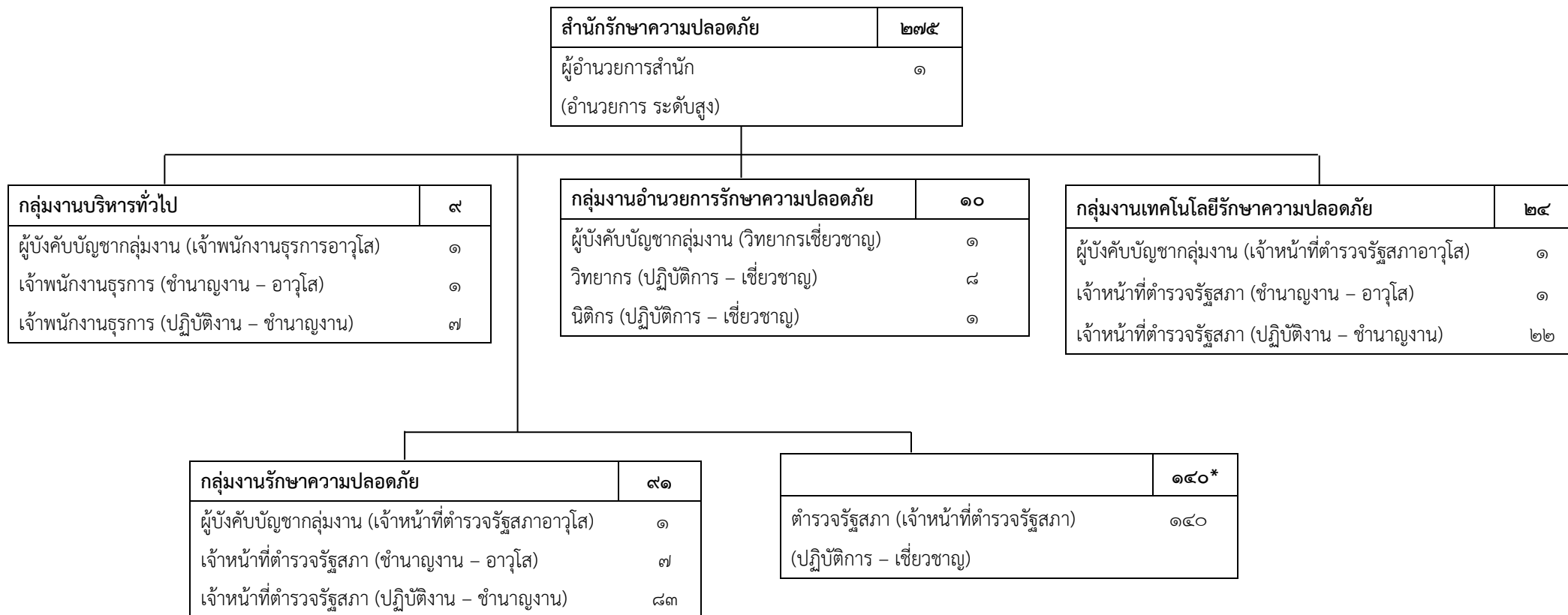
กลุ่มงานบริหารทั่วไป	๔
ผู้บังคับบัญชากลุ่มงาน (เจ้าพนักงานธุรการอาวุโส)	๑
เจ้าพนักงานธุรการ (ปฏิบัติงาน – ชำนาญงาน)	๓

กลุ่มงานบรรณาธิการและเทคโนโลยีจัดการพิมพ์	๒๑
ผู้บังคับบัญชากลุ่มงาน (วิทยากรเชี่ยวชาญ)	๑
วิทยากร (ปฏิบัติการ – เชี่ยวชาญ)	๖
นักวิชาการช่างศิลป์ (ปฏิบัติการ – เชี่ยวชาญ)	๔
เจ้าพนักงานธุรการ (ปฏิบัติงาน – ชำนาญงาน)	๙
นายช่างศิลป์ (ปฏิบัติงาน – ชำนาญงาน)	๑

กลุ่มงานโรงพิมพ์และสำเนาสิ่งพิมพ์	๓๘
ผู้บังคับบัญชากลุ่มงาน (นายช่างพิมพ์อาวุโส)	๑
เจ้าพนักงานธุรการ (ชำนาญงาน – อาวุโส)	๑
นายช่างพิมพ์ (ชำนาญงาน – อาวุโส)	๒
นายช่างพิมพ์ (ปฏิบัติงาน – ชำนาญงาน)	๒๘
นายช่าง-ปฏิบัติงานทางช่างไฟฟ้า (ช่างอิเล็กทรอนิกส์) (ปฏิบัติงาน – ชำนาญงาน)	๒
เจ้าพนักงานธุรการ (ปฏิบัติงาน – ชำนาญงาน)	๓
นายช่างศิลป์ (ปฏิบัติงาน – ชำนาญงาน)	๑

กลุ่มงานบริการพัสดุสิ่งพิมพ์และคลังสิ่งพิมพ์	๑๑
ผู้บังคับบัญชากลุ่มงาน (นักวิชาการพัสดุเชี่ยวชาญ)	๑
นักวิชาการพัสดุ (ปฏิบัติการ – เชี่ยวชาญ)	๓
เจ้าพนักงานพัสดุ (ปฏิบัติงาน – ชำนาญงาน)	๓
เจ้าพนักงานธุรการ (ปฏิบัติงาน – ชำนาญงาน)	๔

## กรอบอัตรากำลังของสำนักรักษาความปลอดภัย

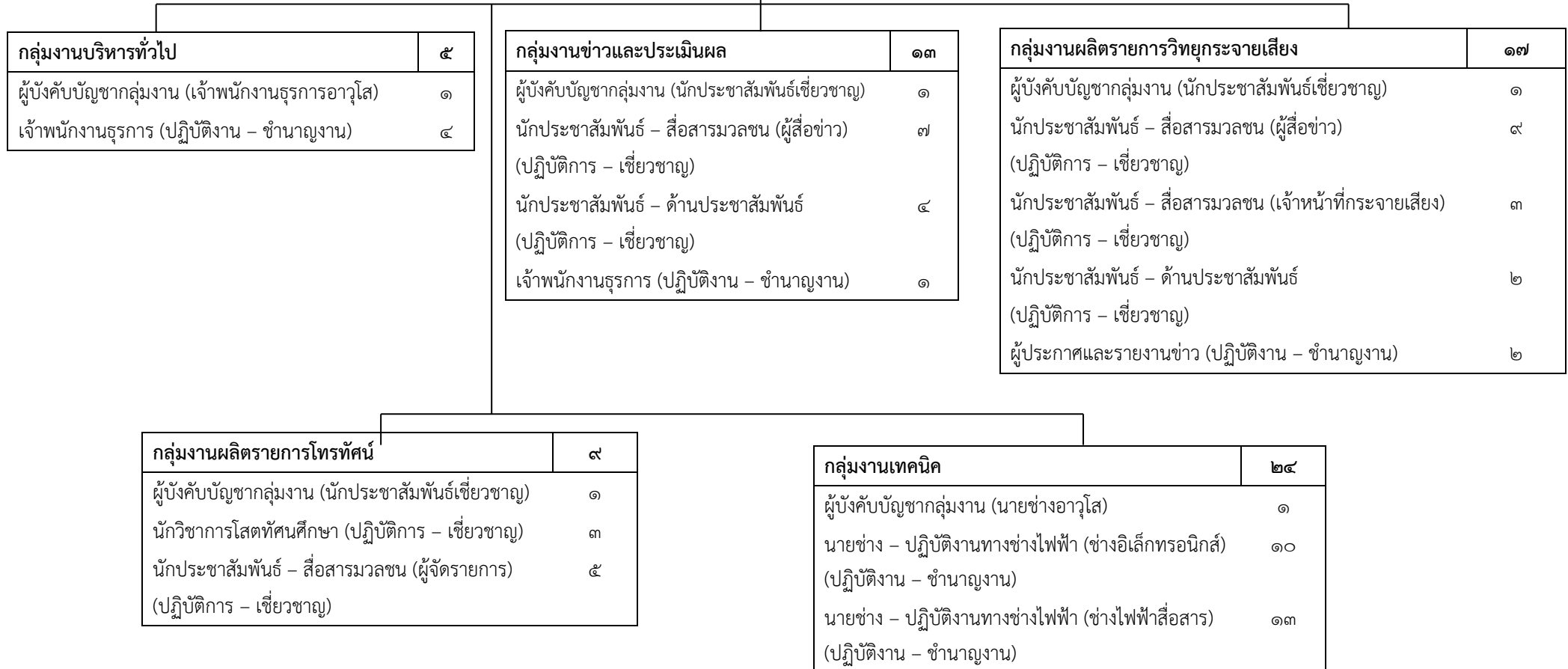


**หมายเหตุ** ก.ร. ได้อนุมัติในหลักการให้กำหนดตำแหน่งตำรวจรัฐสภา (เจ้าหน้าที่ตำรวจรัฐสภา) ประเภทวิชาการ ระดับปฏิบัติการ - เชี่ยวชาญ สังกัดสำนักรักษาความปลอดภัย สำนักงานเลขาธิการสภาผู้แทนราษฎร จำนวน ๑๔๐ อัตรา



## กรอบอัตรากำลังของสถานีวิทยุกระจายเสียงและวิทยุโทรทัศน์รัฐสภา

สถานีวิทยุกระจายเสียงและวิทยุโทรทัศน์รัฐสภา	๖๙
ผู้อำนวยการสถานี (ผู้อำนวยการ ระดับสูง)	๑



## กรอบอัตรากำลังของสำนักงานองค์การรัฐสภาระหว่างประเทศ

<b>สำนักงานองค์การรัฐสภาระหว่างประเทศ</b>	<b>๕๙</b>
ผู้อำนวยการสำนัก (ผู้อำนวยการ ระดับสูง)	

<b>กลุ่มงานบริหารทั่วไป</b>	<b>๑๓</b>
ผู้บังคับบัญชากลุ่มงาน (เจ้าพนักงานธุรการอาวุโส)	๑
เจ้าพนักงานธุรการ (ชำนาญงาน – อาวุโส)	๑
เจ้าพนักงานธุรการ (ปฏิบัติงาน – ชำนาญงาน)	๑๑

<b>กลุ่มงานสหภาพรัฐสภา</b>	<b>๑๐</b>
ผู้บังคับบัญชากลุ่มงาน (นักวิเทศสัมพันธ์เชี่ยวชาญ)	๑
นักวิเทศสัมพันธ์ (ปฏิบัติการ – เชี่ยวชาญ)	๗
เจ้าพนักงานธุรการ (ปฏิบัติงาน – ชำนาญงาน)	๒

<b>กลุ่มงานสมัชชารัฐสภาอาเซียน</b>	<b>๑๐</b>
ผู้บังคับบัญชากลุ่มงาน (นักวิเทศสัมพันธ์เชี่ยวชาญ)	๑
นักวิเทศสัมพันธ์ (ปฏิบัติการ – เชี่ยวชาญ)	๗
เจ้าพนักงานธุรการ (ปฏิบัติงาน – ชำนาญงาน)	๒

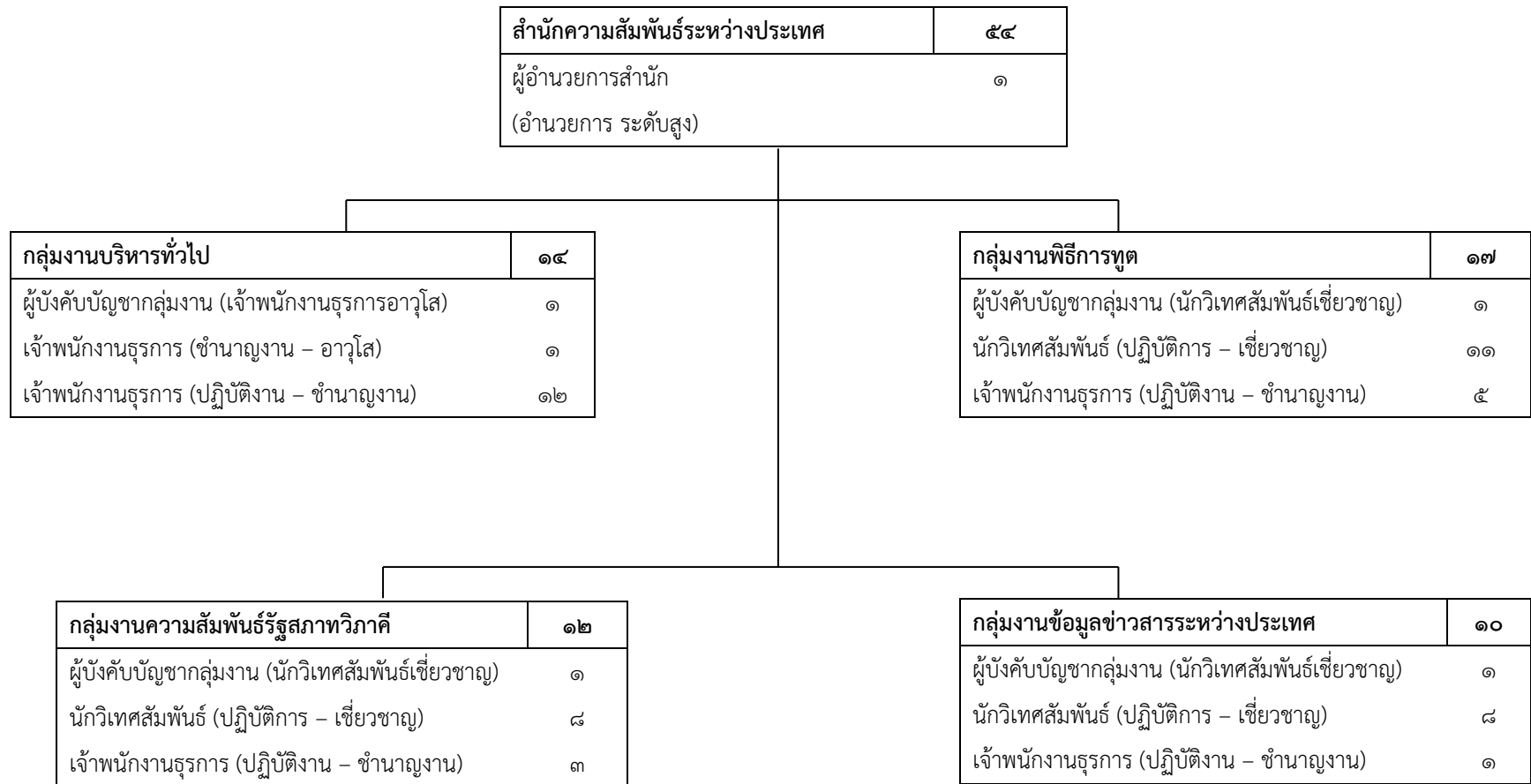
<b>กลุ่มงานสหภาพสมาชิกรัฐสภา เอเชียและแปซิฟิก</b>	<b>๙</b>
ผู้บังคับบัญชากลุ่มงาน (นักวิเทศสัมพันธ์เชี่ยวชาญ)	๑
นักวิเทศสัมพันธ์ (ปฏิบัติการ – เชี่ยวชาญ)	๗
เจ้าพนักงานธุรการ (ปฏิบัติงาน – ชำนาญงาน)	๑

<b>กลุ่มงานสมาคมรัฐสภา และสมาคมเลขาธิการรัฐสภา</b>	<b>๘</b>
ผู้บังคับบัญชากลุ่มงาน (นักวิเทศสัมพันธ์เชี่ยวชาญ)	๑
นักวิเทศสัมพันธ์ (ปฏิบัติการ – เชี่ยวชาญ)	๖
เจ้าพนักงานธุรการ (ปฏิบัติงาน – ชำนาญงาน)	๑

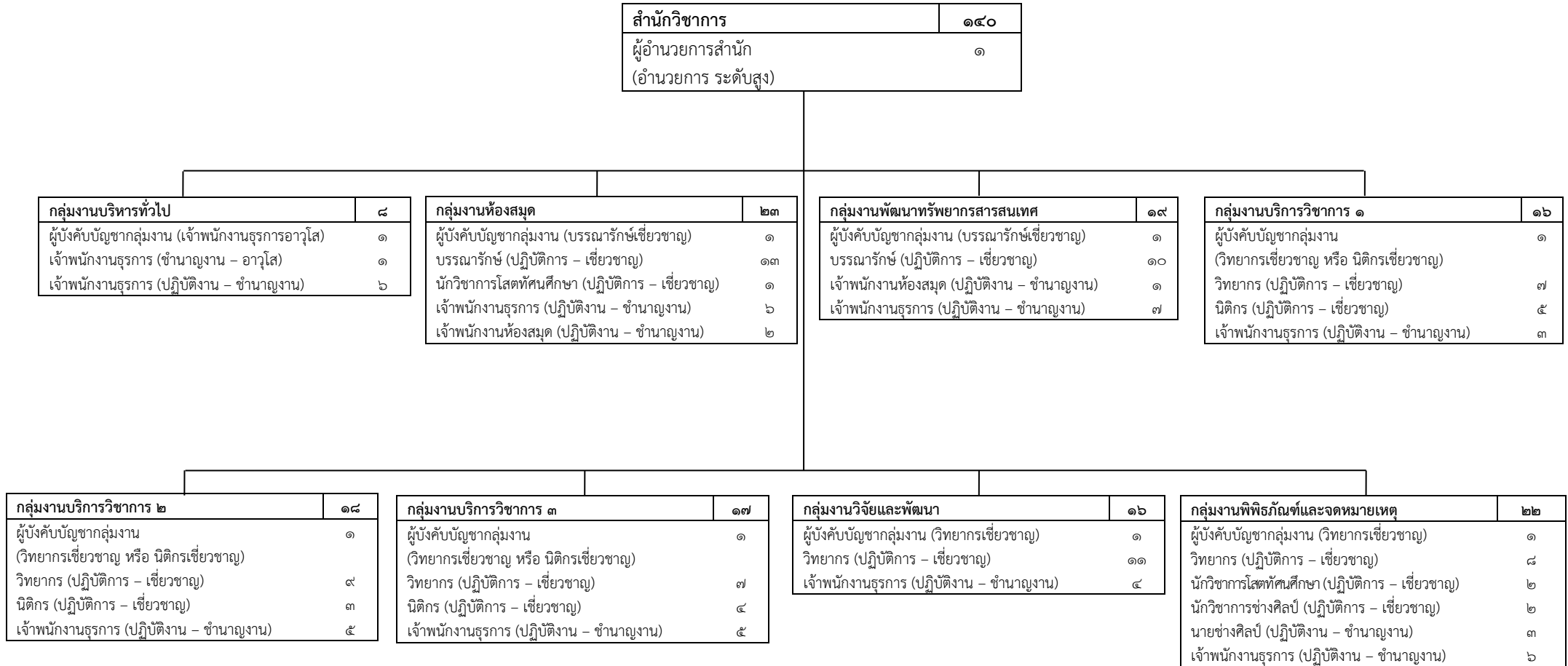
<b>กลุ่มงานกิจการพิเศษ</b>	<b>๘</b>
ผู้บังคับบัญชากลุ่มงาน (นักวิเทศสัมพันธ์เชี่ยวชาญ)	๑
นักวิเทศสัมพันธ์ (ปฏิบัติการ – เชี่ยวชาญ)	๖
เจ้าพนักงานธุรการ (ปฏิบัติงาน – ชำนาญงาน)	๑



## กรอบอัตรากำลังของสำนักความสัมพันธ์ระหว่างประเทศ



## กรอบอัตรากำลังของสำนักวิชาการ



## กรอบอัตรากำลังของสำนักสารสนเทศ

สำนักสารสนเทศ	๖๙
ผู้อำนวยการสำนัก (ผู้อำนวยการ ระดับสูง)	๑

กลุ่มงานบริหารทั่วไป	๘
ผู้บังคับบัญชากลุ่มงาน (เจ้าพนักงานคอมพิวเตอร์ทั่วไปอาวุโส)	๑
เจ้าพนักงานคอมพิวเตอร์ทั่วไป (ปฏิบัติงาน – ชำนาญงาน)	๗

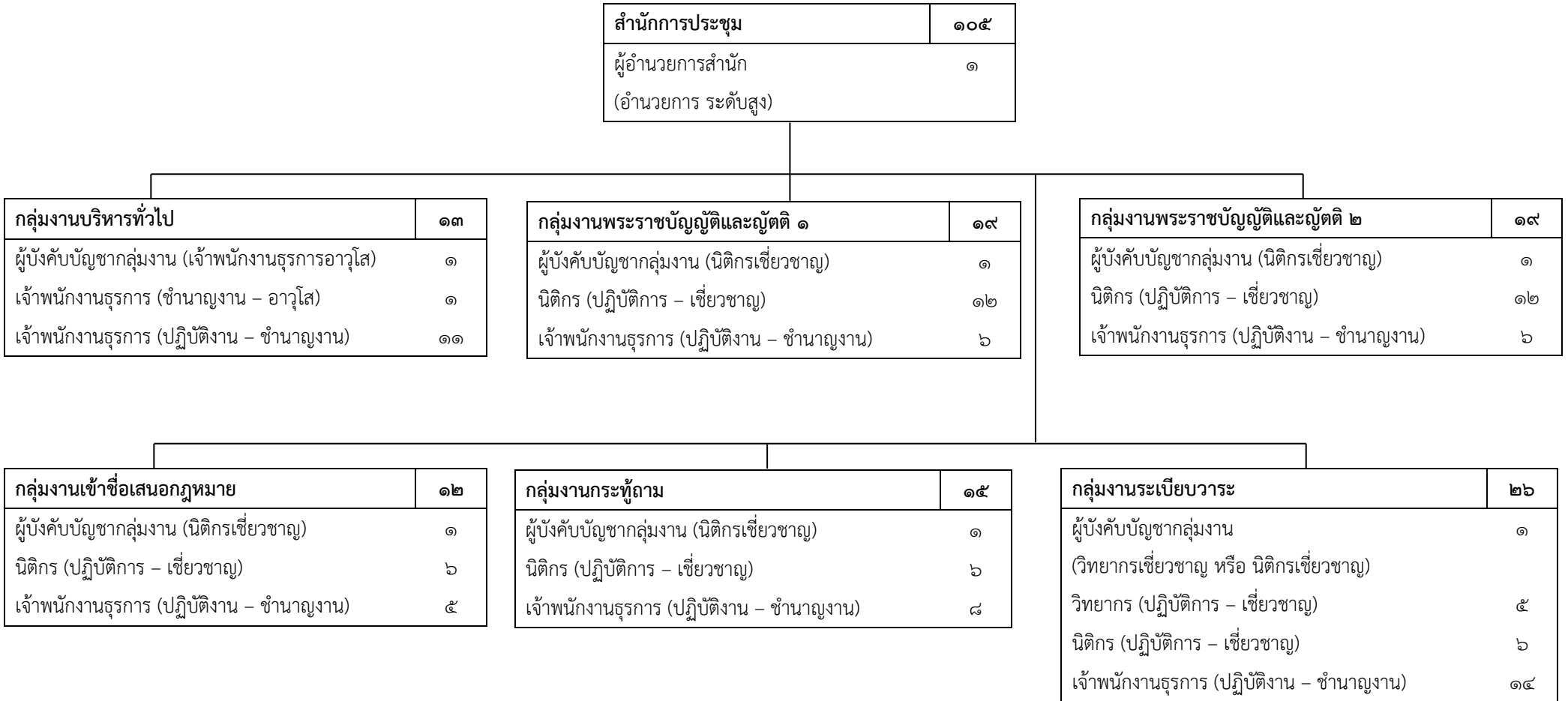
กลุ่มงานวิทยาการคอมพิวเตอร์	๑๒
ผู้บังคับบัญชากลุ่มงาน (นักวิชาการคอมพิวเตอร์เชี่ยวชาญ)	๑
นักวิชาการคอมพิวเตอร์ (ปฏิบัติการ – เชี่ยวชาญ)	๑๑

กลุ่มงานพัฒนาระบบงานคอมพิวเตอร์	๑๓
ผู้บังคับบัญชากลุ่มงาน (นักวิชาการคอมพิวเตอร์เชี่ยวชาญ)	๑
นักวิชาการคอมพิวเตอร์ (ปฏิบัติการ – เชี่ยวชาญ)	๑๒

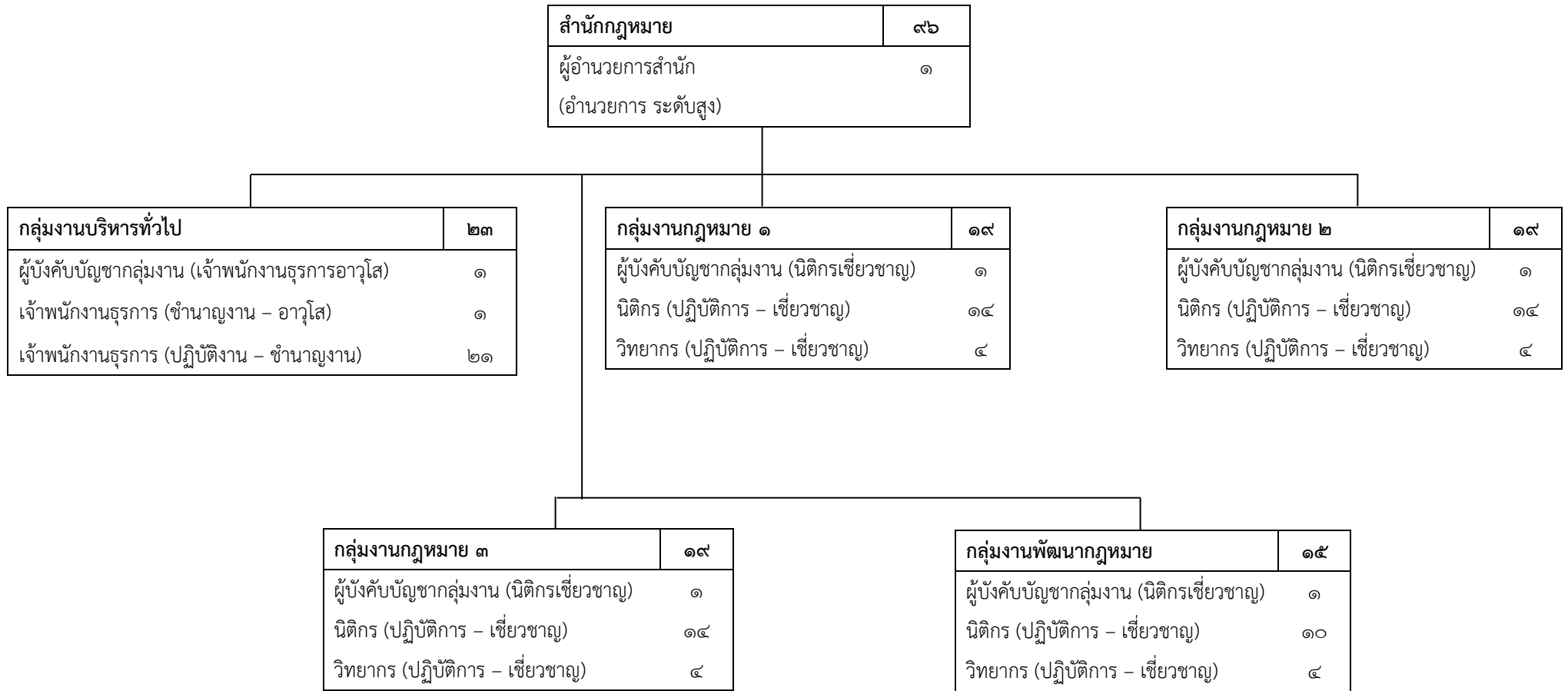
กลุ่มงานบริหารระบบเครือข่ายคอมพิวเตอร์	๑๖
ผู้บังคับบัญชากลุ่มงาน (นักวิชาการคอมพิวเตอร์เชี่ยวชาญ)	๑
นักวิชาการคอมพิวเตอร์ (ปฏิบัติการ – เชี่ยวชาญ)	๑๕

กลุ่มงานบริการระบบคอมพิวเตอร์	๑๙
ผู้บังคับบัญชากลุ่มงาน (นักวิชาการคอมพิวเตอร์เชี่ยวชาญ)	๑
นักวิชาการคอมพิวเตอร์ (ปฏิบัติการ – เชี่ยวชาญ)	๕
เจ้าพนักงานเครื่องคอมพิวเตอร์ (อาวุโส)	๑
เจ้าพนักงานเครื่องคอมพิวเตอร์ (ชำนาญงาน – ออาวุโส)	๒
เจ้าพนักงานเครื่องคอมพิวเตอร์ (ปฏิบัติงาน – ชำนาญงาน)	๑๐

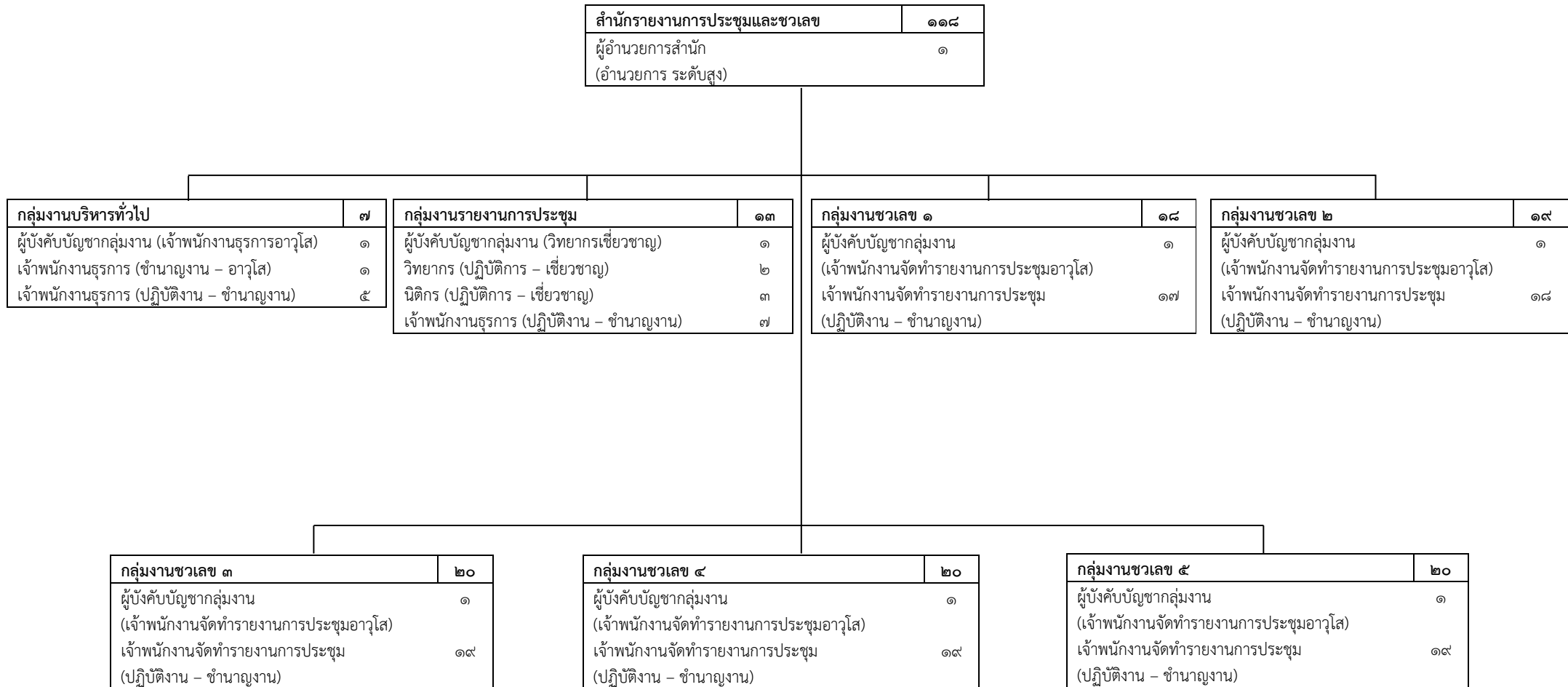
## กรอบอัตรากำลังของสำนักงานการประชุม



## กรอบอัตรากำลังของสำนักกฎหมาย



## กรอบอัตรากำลังของสำนักการงานการประชุมและชวเลข



## กรอบอัตรากำลังของสำนักกรรมการ ๑

สำนักกรรมการ ๑	๑๗๑
ผู้อำนวยการสำนัก (ผู้อำนวยการ ระดับสูง)	๑

กลุ่มงานบริหารทั่วไป	๘
ผู้บังคับบัญชากลุ่มงาน (เจ้าพนักงานธุรการอาวุโส)	๑
เจ้าพนักงานธุรการ (ชำนาญงาน - อาวุโส)	๑
เจ้าพนักงานธุรการ (ปฏิบัติงาน - ชำนาญงาน)	๖

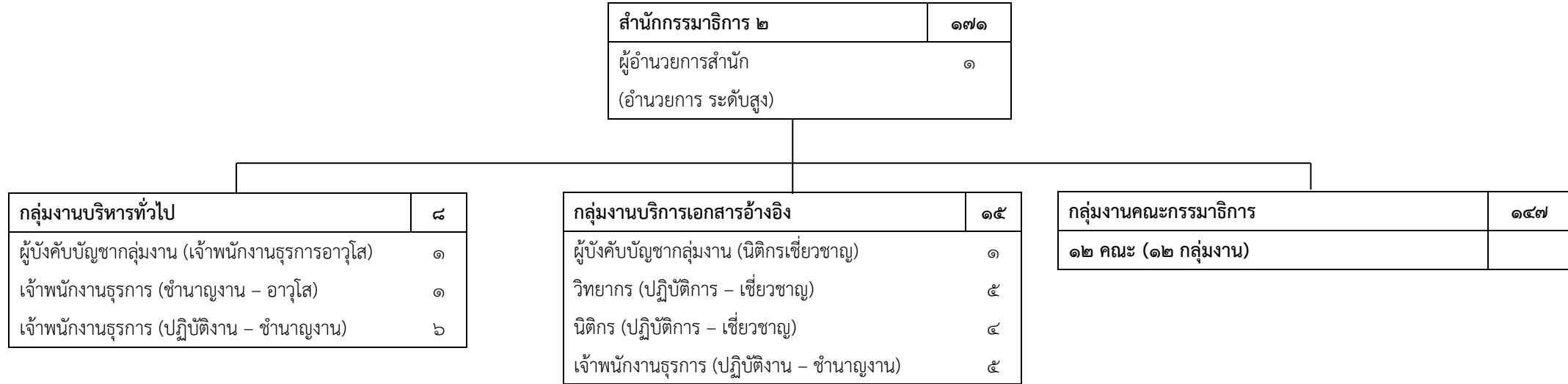
กลุ่มงานบริการเอกสารอ้างอิง	๑๔
ผู้บังคับบัญชากลุ่มงาน (นิติกรเชี่ยวชาญ)	๑
วิทยากร (ปฏิบัติการ - เชี่ยวชาญ)	๔
นิติกร (ปฏิบัติการ - เชี่ยวชาญ)	๔
เจ้าพนักงานธุรการ (ปฏิบัติงาน - ชำนาญงาน)	๕

กลุ่มงานคณะกรรมการ	๑๔๘
๑๒ คณะ (๑๒ กลุ่มงาน)	





## กรอบอัตรากำลังของสำนักกรรมการ ๒





### กรอบอัตรากำลังของสำนักกรรมการ ๓

สำนักกรรมการ ๓	๑๗๒
ผู้อำนวยการสำนัก (ผู้อำนวยการ ระดับสูง)	๑

กลุ่มงานบริหารทั่วไป	๘
ผู้บังคับบัญชากลุ่มงาน (เจ้าพนักงานธุรการอาวุโส)	๑
เจ้าพนักงานธุรการ (ชำนาญงาน - อาวุโส)	๑
เจ้าพนักงานธุรการ (ปฏิบัติงาน - ชำนาญงาน)	๖

กลุ่มงานบริการเอกสารอ้างอิง	๑๔
ผู้บังคับบัญชากลุ่มงาน (นิติกรเชี่ยวชาญ)	๑
วิทยากร (ปฏิบัติกร - เชี่ยวชาญ)	๔
นิติกร (ปฏิบัติกร - เชี่ยวชาญ)	๔
เจ้าพนักงานธุรการ (ปฏิบัติงาน - ชำนาญงาน)	๕

กลุ่มงานคณะกรรมการ	๑๔๙
๑๒ คณะ (๑๒ กลุ่มงาน)	



กลุ่มงานคณะกรรมการของสำนักกรรมการ ๑, ๒ และ ๓

สำนักกรรมการ ๑

- กลุ่มงานคณะกรรมการ ๑๒ กลุ่มงาน
- ๑. กลุ่มงานคณะกรรมการแก้ไขปัญหาหนี้สินแห่งชาติ
- ๒. กลุ่มงานคณะกรรมการการเกษตรและสหกรณ์
- ๓. กลุ่มงานคณะกรรมการการคมนาคม
- ๔. กลุ่มงานคณะกรรมการการเงิน การคลัง สถาบันการเงินและตลาดการเงิน
- ๕. กลุ่มงานคณะกรรมการศึกษาการจัดทำ และติดตามการบริหารงบประมาณ
- ๖. กลุ่มงานคณะกรรมการการพลังงาน
- ๗. กลุ่มงานคณะกรรมการการพัฒนาเศรษฐกิจ
- ๘. กลุ่มงานคณะกรรมการการพาณิชย์และทรัพย์สินทางปัญญา
- ๙. กลุ่มงานคณะกรรมการแก้ไขปัญหาการค้าผลผลิตเกษตรกรรม
- ๑๐. กลุ่มงานคณะกรรมการการสื่อสาร โทรคมนาคม และดิจิทัลเพื่อเศรษฐกิจและสังคม
- ๑๑. กลุ่มงานคณะกรรมการการอุตสาหกรรม
- ๑๒. กลุ่มงานคณะกรรมการวิสามัญพิจารณา ร่างพระราชบัญญัติงบประมาณรายจ่ายประจำปี

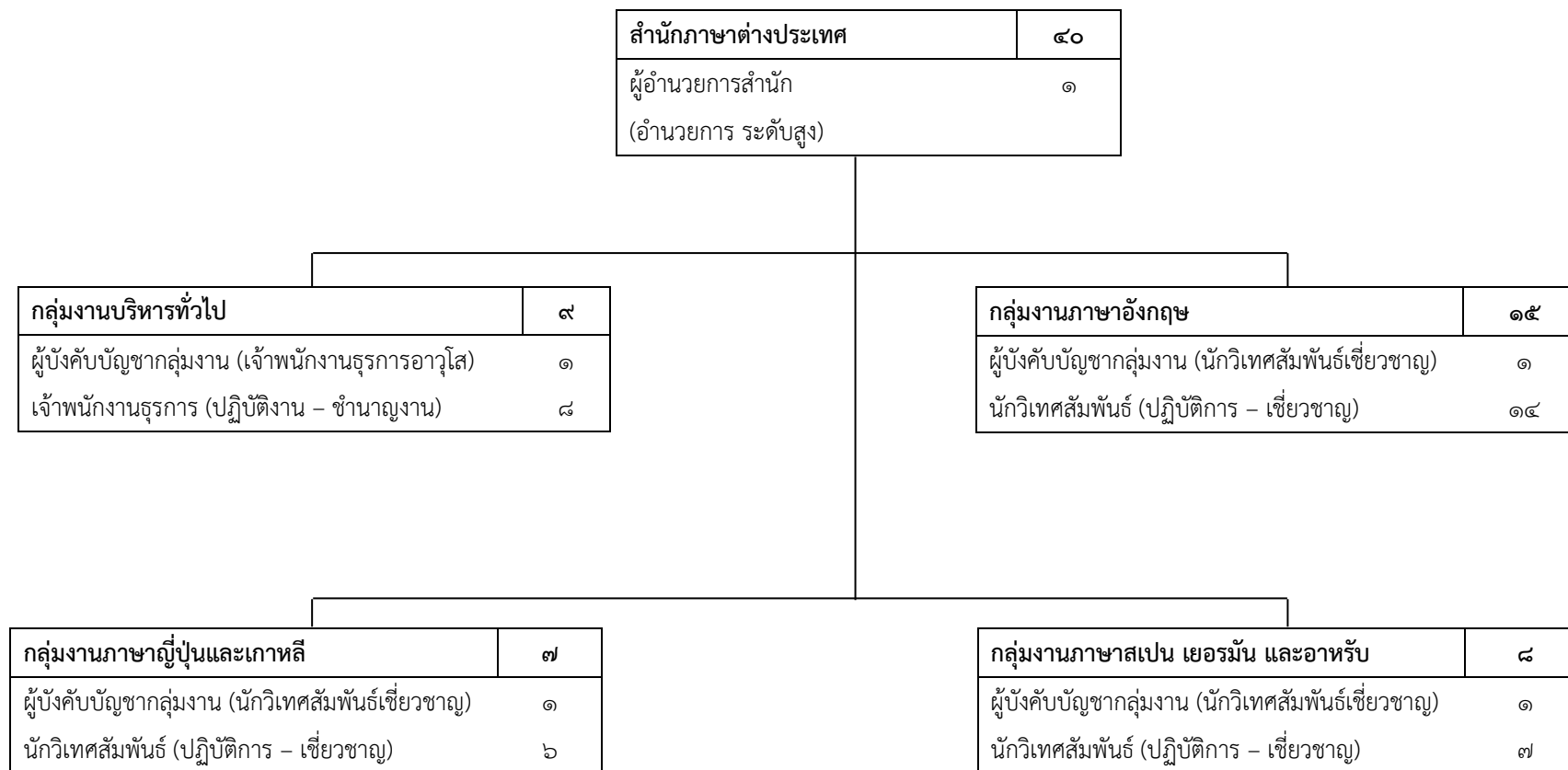
สำนักกรรมการ ๒

- กลุ่มงานคณะกรรมการ ๑๒ กลุ่มงาน
- ๑. กลุ่มงานคณะกรรมการการกฎหมาย การยุติธรรม และสิทธิมนุษยชน
- ๒. กลุ่มงานคณะกรรมการกิจการสภาผู้แทนราษฎร
- ๓. กลุ่มงานคณะกรรมการกิจการศาล องค์การอิสระ องค์กรอัยการ รัฐวิสาหกิจ องค์การมหาชนและกองทุน
- ๔. กลุ่มงานคณะกรรมการกีฬา
- ๕. กลุ่มงานคณะกรรมการความมั่นคงแห่งรัฐ กิจการชายแดนไทย ยุทธศาสตร์ชาติและการปฏิรูปประเทศ
- ๖. กลุ่มงานคณะกรรมการการต่างประเทศ
- ๗. กลุ่มงานคณะกรรมการการตำรวจ
- ๘. กลุ่มงานคณะกรรมการการทหาร
- ๙. กลุ่มงานคณะกรรมการการปกครอง
- ๑๐. กลุ่มงานคณะกรรมการการกระจายอำนาจ การปกครองส่วนท้องถิ่น และการบริหารราชการรูปแบบพิเศษ
- ๑๑. กลุ่มงานคณะกรรมการการป้องกันปราบปราม การฟอกเงินและยาเสพติด
- ๑๒. กลุ่มงานคณะกรรมการพัฒนาการเมือง การสื่อสารมวลชน และการมีส่วนร่วมของประชาชน

สำนักกรรมการ ๓

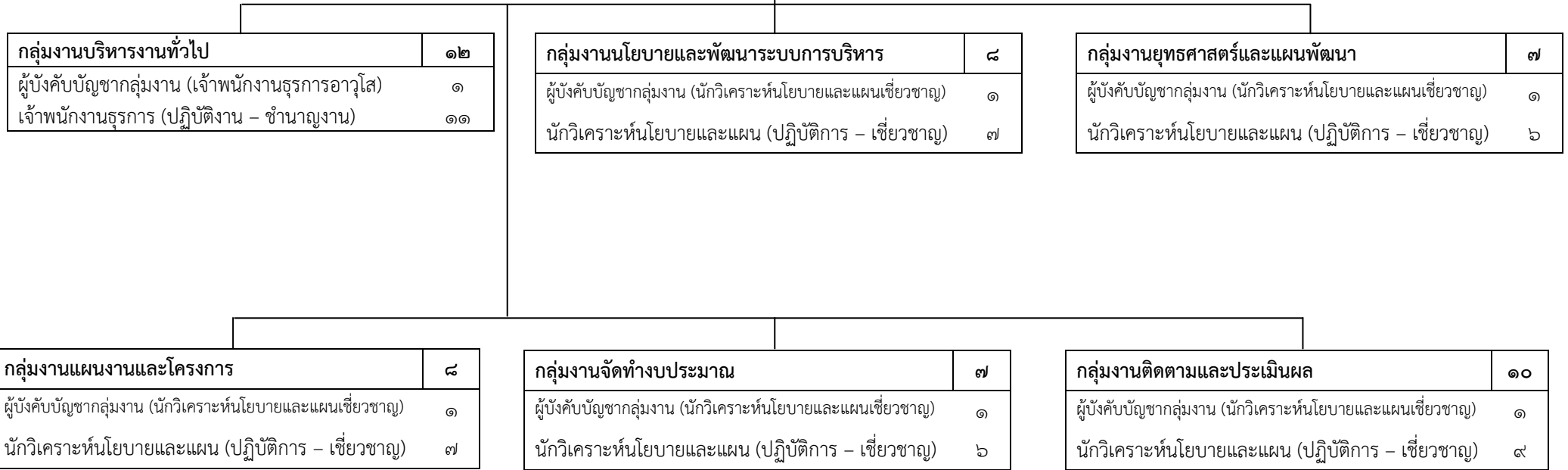
- กลุ่มงานคณะกรรมการ ๑๒ กลุ่มงาน
- ๑. กลุ่มงานคณะกรรมการกิจการเด็ก เยาวชน สตรี ผู้สูงอายุ ผู้พิการ กลุ่มชาติพันธุ์ และผู้มีความหลากหลายทางเพศ
- ๒. กลุ่มงานคณะกรรมการการคุ้มครองผู้บริโภค
- ๓. กลุ่มงานคณะกรรมการการท่องเที่ยว
- ๔. กลุ่มงานคณะกรรมการที่ดิน ทรัพยากรธรรมชาติและสิ่งแวดล้อม
- ๕. กลุ่มงานคณะกรรมการการป้องกันและบรรเทา ผลกระทบจากภัยธรรมชาติและสาธารณภัย
- ๖. กลุ่มงานคณะกรรมการการป้องกันและปราบปรามการทุจริตประพฤติมิชอบ
- ๗. กลุ่มงานคณะกรรมการการแรงงาน
- ๘. กลุ่มงานคณะกรรมการการวิทยาศาสตร์ เทคโนโลยี วิจัยและนวัตกรรม
- ๙. กลุ่มงานคณะกรรมการการศาสนา ศิลปะและวัฒนธรรม
- ๑๐. กลุ่มงานคณะกรรมการการศึกษา
- ๑๑. กลุ่มงานคณะกรรมการการสวัสดิการสังคม
- ๑๒. กลุ่มงานคณะกรรมการการสาธารณสุข

## กรอบอัตรากำลังของสำนักภาษาต่างประเทศ

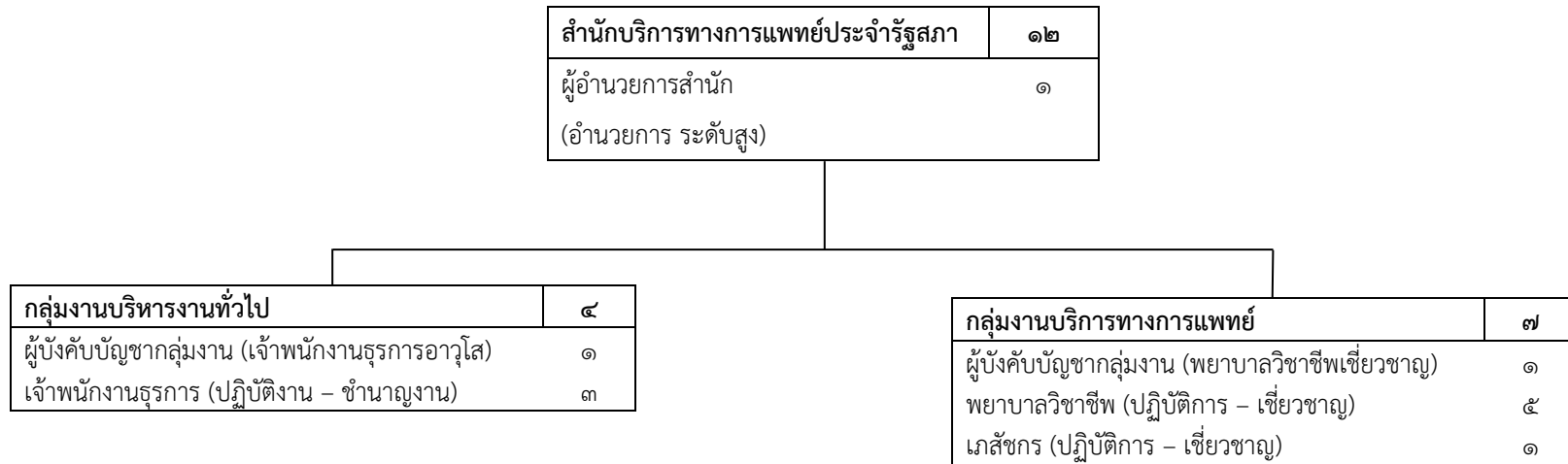


## กรอบอัตรากำลังของสำนักงานนโยบายและแผน

สำนักงานนโยบายและแผน	๕๓
ผู้อำนวยการสำนัก (อำนวยการ ระดับสูง)	๑



## กรอบอัตรากำลังของสำนักบริการทางการแพทย์ประจำรัฐสภา





## กรอบอัตรากำลังของสำนักงานงบประมาณของรัฐสภา

สำนักงานงบประมาณของรัฐสภา	๓๔
ผู้อำนวยการสำนัก (ผู้อำนวยการ ระดับสูง)	๑

กลุ่มงานบริหารทั่วไป	๔
ผู้บังคับบัญชากลุ่มงาน (เจ้าพนักงานธุรการอาวุโส)	๑
เจ้าพนักงานธุรการ (ปฏิบัติงาน - ชำนาญงาน)	๓

กลุ่มงานวิเคราะห์งบประมาณ ๑	๕
ผู้บังคับบัญชากลุ่มงาน (นักวิเคราะห์งบประมาณเชี่ยวชาญ)	๑
นักวิเคราะห์งบประมาณ (ปฏิบัติการ - เชี่ยวชาญ)	๔

กลุ่มงานวิเคราะห์งบประมาณ ๒	๖
ผู้บังคับบัญชากลุ่มงาน (นักวิเคราะห์งบประมาณเชี่ยวชาญ)	๑
นักวิเคราะห์งบประมาณ (ปฏิบัติการ - เชี่ยวชาญ)	๕

กลุ่มงานวิเคราะห์งบประมาณ ๓	๖
ผู้บังคับบัญชากลุ่มงาน (นักวิเคราะห์งบประมาณเชี่ยวชาญ)	๑
นักวิเคราะห์งบประมาณ (ปฏิบัติการ - เชี่ยวชาญ)	๕

กลุ่มงานวิเคราะห์งบประมาณ ๔	๖
ผู้บังคับบัญชากลุ่มงาน (นักวิเคราะห์งบประมาณเชี่ยวชาญ)	๑
นักวิเคราะห์งบประมาณ (ปฏิบัติการ - เชี่ยวชาญ)	๕

กลุ่มงานวิเคราะห์งบประมาณ ๕	๖
ผู้บังคับบัญชากลุ่มงาน (นักวิเคราะห์งบประมาณเชี่ยวชาญ)	๑
นักวิเคราะห์งบประมาณ (ปฏิบัติการ - เชี่ยวชาญ)	๕

## กรอบอัตรากำลังของสำนักอาคารสถานที่ของรัฐสภา

สำนักอาคารสถานที่ของรัฐสภา	๓๓
ผู้อำนวยการสำนัก (ผู้อำนวยการ ระดับสูง)	๑

